



0561-507360



- **Bandmaße**
- **Laser**
- **Messräder**
- **Nivelliergeräte**
- **Nivellierzubehör**
- **Theodoliten**
- **Thermometer**
- **Wasserwaagen**



Baunivellierer F 20

zuverlässiger Nivellierer für preisbewusste Anwender · Gewicht 1,26 kg · Anschlussgewinde 5/8 Zoll / **1,59 cm** · Kreisteilung 400 gon

Technische Merkmale:

Optik: Aufrecht
Vergrößerung: 20 x
Objektiv-Ø: 30 mm
Kürzeste Zielweite: 0,6 m
Multiplikationsfaktor 100

Kompensator:

Standardabweichung $\pm 3,0$ mm für 1 km Doppelnivellment
Einstellgenauigkeit: $\pm 0,5$ Zoll
Kompensationsbereich: ± 15

Art.-Nr.	EUR	KS
40 00 855 833	149,00	G592



Nivelliergerät F 24

robust und zuverlässig für den harten Baustelleneinsatz · Gewicht 1,26 kg · Anschlussgewinde 5/8 Zoll / **1,59 cm** · Kreisteilung 400 gon

Technische Merkmale:

Optik: Aufrecht
Vergrößerung: 24 x
Objektiv-Ø: 30 mm
Kürzeste Zielweite: 0,6 m
Multiplikationsfaktor 100

Kompensator:

Standardabweichung $\pm 2,5$ mm für 1 km Doppelnivellement
Einstellgenauigkeit $\pm 0,5$ Zoll
Kompensationsbereich ± 15

Art.-Nr.	EUR	KS
40 00 855 858	158,00	G592



Nivelliergerät F 32

automatisches Baunivellier mit 32-facher Vergrößerung · lichtstarke Optik mit großem Objektdurchmesser · robustes Gehäuse aus Metall · robuster, zuverlässiger Kompensator mit Magnetsdämpfung · kontrastreiches Bild · Prüfprotokoll · komplett mit Senklot, Justiernadel und stabilem Transportkoffer · auch als Set lieferbar

Art.-Nr.	42 00 001 889
Vergrößerung	32fach
Objektiv-Ø mm	40
Doppelnivellment	Genauigkeit auf 1 km: $\pm 1,5$
Multiplikationsfaktor	100
Kompensator Arbeitsbereich	$\pm 15'$
Einstellgenauigkeit	$\pm 0,3''$
Maßeinheit	400 gon
Empfindlichkeit der Libelle mm	8/2
Kürzeste Zielweite m	0,6
Schutzart	IP54
Gewicht kg	1,26
Anschlussgewinde	5/8''

Art.-Nr.	EUR	KS
42 00 001 889	1084,00	> G592

Kreuzlinienlaser X-Liner²

selbstnivellierender Kreuzlinien-Laser · horizontale und vertikale Laserlinie · Selbstnivellier-Funktion · Pulsfunktion zum optionalen Einsatz eines Laserempfängers · Transportsicherung · magnetische Dämpfung · gut sichtbare Laserstrahlen, einzeln einschaltbar · 1/4"- Anschlussgewinde am Gerät und 5/8" am Universaladapter

Lieferumfang: X-Liner², Universaladapter, Kugelgelenkadapter, Befestigungsriemen, Zieltafel und Transporttasche



Art.-Nr.	42 00 001 867
Reichweite m	ca. 15
Nivelliergenauigkeit mm/m	± 0,3
Selbstnivellierbereich °	± 4
Laserklasse	2M / 635 nm
Betriebsdauer h	ca. 20
Batterien	3 x 1,5 V, Typ AA

Art.-Nr.	EUR	KS
42 00 001 867	175,00	▷ F391

IP54

Kreuzlinienlaser X-Liner⁴

selbstnivellierender Kreuzlinien-Laser zum Loten und Abtragen rechter Winkel · drei senkrechte Laserlinien und eine waagerechte Laserlinie erzeugen an drei Wänden und an der Decke je ein Kreuz · der Lotstrahl überträgt das Deckenkreuz auf dem Fußboden · Selbstnivellier-Funktion · Pulsfunktion zum optionalen Einsatz eines Laserempfängers · Transportsicherung · magnetische Dämpfung · gut sichtbare Laserstrahlen, einzeln einschaltbar · drehbare Bodenplatte mit 5/8"- Gewinde und 360°- Teilung

Ideal für den Innenausbau

Lieferumfang: X-Liner⁴, Zieltafel und Transporttasche



Art.-Nr.	42 00 001 868
Reichweite m	ca. 25
Nivelliergenauigkeit mm/m	± 0,3
Selbstnivellierbereich °	± 3
Laserklasse	2M / 630-680 nm
Betriebsdauer h	ca. 20
Batterien	4 x 1,5 V, Typ AA

Art.-Nr.	EUR	KS
42 00 001 868	455,00	▷ F391

IP54

Rotationslaser PRIMUS² H2N

vollautomatischer Zweiachs-Neigungslaser für Profis · robuste, motorische Horizontierung · Neigungen in einer oder in zwei Achsen mit komfortabler %-Eingabe für X- und Y-Achse · eingegebene Neigungswerte werden beim Abschalten gespeichert · großes übersichtliches Display zur Anzeige der Neigungen, Rotationsgeschwindigkeit, Batteriezustand etc. · gut sichtbarer High-Power Laserstrahl, für unkompliziertes Arbeiten im Nahbereich · automatische Höhenüberwachung stoppt den Laser bei einer starken Erschütterung · Höhenfehler werden dadurch vermieden · Rotorschutz aus bruchsicherem Glas

Beschreibung Heavy-Duty-Halteklammer

Einsatzbereich: Groß- und Feinplanie, Kontrolle von Gefällen, Baustellenaushub, Maschinensteuerung, Gießen von Betondecken oder Fundamenten, Maurerarbeiten, Meterrisse, Estrichbau, Garten- und Landschaftsbau

Lieferumfang: Transportkoffer, Akkus und Akkuladegerät, (ohne Empfänger)



Art.-Nr.	42 00 001 872
Arbeitsbereich m	mit Empfänger COMMANDER ² H2N: ca. 700
Arbeitstemperatur °C	-20 °C bis + 50
Nivelliergenauigkeit mm/m	± 0,5/10
Selbstnivellierbereich °	motorisch mit automatischer Überwachung: ± 5
Laserklasse	3R, 635 mm
Rotationsdrehzahl U/min	600
Betriebsdauer h	ca. 100
Gewicht kg	4,0

Art.-Nr.	EUR	KS
42 00 001 872	1799,00	▷ F391

IP66



Rotationslaser PRIMUS² H2N

vollautomatischer Zweiachs-Neigungslaser für Profis · robuste, motorische Horizontierung · Neigungen in einer oder in zwei Achsen mit komfortabler %-Eingabe für X- und Y-Achse · eingegebene Neigungswerte werden beim Abschalten gespeichert · großes übersichtliches Display zur Anzeige der Neigungen, Rotationsgeschwindigkeit, Batteriezustand etc. · gut sichtbarer High-Power Laserstrahl, Laserklasse 3R für unkompliziertes Arbeiten im Nahbereich · automatische Höhenüberwachung stoppt den Laser bei einer starken Erschütterung · Höhenfehler werden dadurch vermieden · Rotorschutz aus bruchsicherem Glas · Kombimodul COMMANDER² H2N

Beschreibung Heavy-Duty-Halteklammer

Kombimodul COMMANDER²: robuster Laserempfänger mit integrierter Fernbedienung · alle Funktionen des Lasers einschließlich der Eingabe von Neigungen können mit dem COMMANDER² gesteuert werden

Einsatzbereich: Groß- und Feinplanie, Kontrolle von Gefällen, Baustellenaushub, Maschinensteuerung, Gießen von Betondecken oder Fundamenten, Maurerarbeiten, Meterrisse, Estrichbau, Garten- und Landschaftsbau

Lieferumfang: Transportkoffer, Kombimodul COMMANDER² (Laserempfänger inkl. Funkfernbedienung), Empfängerhalter, Akkus und Akkuladegerät

Art.-Nr.	42 00 001 873
Arbeitsbereich m	mit Empfänger COMMANDER² H2N: ca. 700
Arbeitstemperatur °C	-20 °C bis + 50
Nivelliergenauigkeit mm/m	± 0,5/10
Selbstnivellierbereich °	motorisch mit automatischer Überwachung: ± 5
Laserklasse	3R, 635 mm
Rotationsdrehzahl U/min	600
Betriebsdauer h	ca. 100
Gewicht kg	4,0

IP66

Art.-Nr.	EUR	KS
42 00 001 873	1949,00	▷ F391



Rotationslaser PRIMUS² H2N

vollautomatischer Zweiachs-Neigungslaser für Profis · robuste, motorische Horizontierung · Neigungen in einer oder in zwei Achsen mit komfortabler %-Eingabe für X- und Y-Achse · eingegebene Neigungswerte werden beim Abschalten gespeichert · großes übersichtliches Display zur Anzeige der Neigungen, Rotationsgeschwindigkeit, Batteriezustand etc. · gut sichtbarer High-Power Laserstrahl, Laserklasse 3R für unkompliziertes Arbeiten im Nahbereich · automatische Höhenüberwachung stoppt den Laser bei einer starken Erschütterung · Höhenfehler werden dadurch vermieden · Rotorschutz aus bruchsicherem Glas · Laserempfänger ACCEPTOR DIGITAL

Laserempfänger ACCEPTOR DIGITAL: Digitaler Laserempfänger mit großem Display auf Vorder- und Rückseite und Anzeige der Höhendifferenz in mm · extra großes Empfangsfeld

Einsatzbereich: Groß- und Feinplanie, Kontrolle von Gefällen, Baustellenaushub, Maschinensteuerung, Gießen von Betondecken oder Fundamenten, Maurerarbeiten, Meterrisse, Estrichbau, Garten- und Landschaftsbau

Lieferumfang: Transportkoffer, Laserempfänger ACCEPTOR DIGITAL, Empfängerhalter, Akkus und Akkuladegerät

Art.-Nr.	42 00 001 874
Arbeitsbereich m	mit Empfänger ACCEPTOR DIGITAL: ca. 700
Arbeitstemperatur °C	-20 °C bis + 50
Nivelliergenauigkeit mm/m	± 0,5/10
Selbstnivellierbereich °	motorisch mit automatischer Überwachung: ± 5
Laserklasse	3R, 635 mm
Rotationsdrehzahl U/min	600
Betriebsdauer h	ca. 100
Gewicht kg	4,0

IP66

Art.-Nr.	EUR	KS
42 00 001 874	2099,00	▷ F391

Rotationslaser PRIMUS² H2N+ mit autom. Nachnivellierung

vollautomatischer Zweiachs-Neigungslaser für Profis · robuste, motorische Horizontierung · Neigungen in einer oder in zwei Achsen mit komfortabler %-Eingabe für X- und Y-Achse · eingegebene Neigungswerte werden beim Abschalten gespeichert · großes übersichtliches Display zur Anzeige der Neigungen, Rotationsgeschwindigkeit, Batteriezustand etc. · gut sichtbarer High-Power Laserstrahl, Laserklasse 3R für unkompliziertes Arbeiten im Nahbereich · automatische Höhenüberwachung stoppt den Laser bei einer starken Erschütterung · Höhenfehler werden dadurch vermieden · Rotorschutz aus bruchsicherem Glas · Kombimodul COMMANDER² H2N

Beschreibung Heavy-Duty-Halteklammer

Kombimodul COMMANDER²: robuster Laserempfänger mit integrierter Fernbedienung ·

alle Funktionen des Lasers einschließlich der Eingabe von Neigungen können mit dem COMMANDER² gesteuert werden

Einsatzbereich: Groß- und Feinplanie, Kontrolle von Gefällen, Baustellenaushub, Maschinensteuerung, Gießen von Betondecken oder Fundamenten, Maurerarbeiten, Meterrisse, Estrichbau, Garten- und Landschaftsbau

Lieferumfang: Transportkoffer, Kombimodul COMMANDER² (Laserempfänger inkl. Funkfernbedienung), Heavy-Duty-Halteklammer, Empfängerhalter, Akkus und Akkuladegerät



Art.-Nr.	42 00 001 875
Arbeitsbereich m	mit Empfänger COMMANDER ² H2N: ca. 700
Arbeitstemperatur °C	-20 °C bis + 50
Nivelliergenauigkeit mm/m	± 0,5/10
Selbstnivellierbereich °	motorisch mit automatischer Überwachung: ± 5
Laserklasse	3R, 635 mm
Rotationsdrehzahl U/min	600
Betriebsdauer h	ca. 100
Gewicht kg	4,0

Art.-Nr.	EUR	KS
42 00 001 875	2265,00	▷ G392

IP66

Rotationslaser PRIMUS² H2N+ mit automatischer Nachnivellierung

vollautomatischer Zweiachs-Neigungslaser für Profis · robuste, motorische Horizontierung · Neigungen in einer oder in zwei Achsen mit komfortabler %-Eingabe für X- und Y-Achse · eingegebene Neigungswerte werden beim Abschalten gespeichert · großes übersichtliches Display zur Anzeige der Neigungen, Rotationsgeschwindigkeit, Batteriezustand etc. · gut sichtbarer High-Power Laserstrahl, Laserklasse 3R für unkompliziertes Arbeiten im Nahbereich · automatische Höhenüberwachung stoppt den Laser bei einer starken Erschütterung · Höhenfehler werden dadurch vermieden · Rotorschutz aus bruchsicherem Glas · Laserempfänger ACCEPTOR *DIGITAL*

Laserempfänger ACCEPTOR *DIGITAL*: Digitaler Laserempfänger mit großem Display auf Vorder- und Rückseite und Anzeige der Höhendifferenz in mm · extra großes Empfangsfeld

Einsatzbereich: Groß- und Feinplanie, Kontrolle von Gefällen, Baustellenaushub, Maschinensteuerung, Gießen von Betondecken oder Fundamenten, Maurerarbeiten, Meterrisse, Estrichbau, Garten- und Landschaftsbau

Lieferumfang: Transportkoffer, Laserempfänger ACCEPTOR *DIGITAL*, Empfängerhalter, Akkus und Akkuladegerät



Art.-Nr.	42 00 001 876
Arbeitsbereich m	mit Empfänger ACCEPTOR <i>DIGITAL</i> : ca. 700
Arbeitstemperatur °C	-20 °C bis + 50
Nivelliergenauigkeit mm/m	± 0,5/10
Selbstnivellierbereich °	motorisch mit automatischer Überwachung: ± 5
Laserklasse	3R, 635 mm
Rotationsdrehzahl U/min	600
Betriebsdauer h	ca. 100
Gewicht kg	4,0

Art.-Nr.	EUR	KS
42 00 001 876	2442,00	▷ G392

IP66



Zielfernrohr für Rotationslaser PRIMUS H2N und H2N+

Art.-Nr.	EUR	KS
42 00 001 877	266,00	▷ G392



Rotationslaser PRIMUS² HVA

vollautomatischer horizontaler/vertikaler Rotationslaser mit AutoAlign-Funktion für Profis · AutoAlign-Funktion: automatische Ausrichtung des Laserstrahls auf die Nullmarke des Laserempfängers COMMANDER² HVA · Kombimodul COMMANDER² HVA: Laserempfänger mit integrierter Funkfernbedienung · robuste, motorische Horizontierung · gut sichtbarer High-Power Laserstrahl, Laserklasse 3R, für unkompliziertes Arbeiten im Nahbereich · automatische Höhenüberwachung stoppt den Laser bei einer starken Erschütterung · Höhenfehler werden dadurch vermieden · manuelle Neigung in zwei Achsen · Scan-Funktion und Punktmodus · Lotstrahl nach oben

Beschreibung Heavy-Duty-Halteklammer

AutoAlign-Funktion: auf Knopfdruck richtet sich die Laserebene automatisch auf den Laserempfänger COMMANDER² HVA aus · optimal für den Schnurgerüsteinsetz

Einsatzbereich: Schnurgerüsteinsetz, Baustellenaushub, Gießen von Betondecken oder Fundamenten, Schalungsbau, Maurerarbeiten, Meterrisse, Estrichbau, Garten und Landschaftsbau, Trockenbau, Deckenbau, Fassadenbau

Lieferumfang: Rotationslaser PRIMUS² HVA, Kombimodul COMMANDER² HVA, Heavy-Duty-Halteklammer, Laserempfänger und Empfängerhalter, Funkfernbedienung, Akkus und Ladegerät, Transportkoffer

Art.-Nr.	42 00 001 878
Arbeitsbereich m	Radius mit Empfänger: ca. 500
Nivelliergenauigkeit mm/m	± 0,5/10
Selbstnivellierbereich °	motorisch mit automatischer Überwachung: ± 5
Scan Winkel °	0, 5, 10 und 15
Laserklasse	3R, 635 nm
Rotationsdrehzahl U/min	10, 60, 300 und 600
Stromversorgung mAh	Akkusatz NiMH 4,8 V, 3800
Batterien	3 x 1,5 V, Typ AA oder NiMH Akkus
Betriebsdauer h	ca. 100
Gewicht kg	4,0

IP66

Art.-Nr.	EUR	KS
42 00 001 878	1565,00	▷ F391



Rotationslaser SIRIUS¹ H / LK2

vollautomatischer horizontaler Rotationslaser mit Easy Control Einknopfbedienung · besonders einfache Handhabung · richtet sich vollautomatisch exakt horizontal aus · automatische Höhenüberwachung stoppt den Laser bei starken Erschütterungen ·

Merkmale:

vollautomatischer Horizontallaser für den Außeneinsatz · Selbstnivellierbereich ± 5° mit motorischer Horizontierung · High-power Laserdiode (Laserklasse 3R) für gute Sichtbarkeit des Laserstrahls · alternativ auch mit Laserklasse 2 lieferbar · robustes, strahlwassergeschütztes Gehäuse gem. IP 65 · Rotorschutz aus Aluminium-Druckguss und bruchsicherem Glas · NiMH Hochleistungs-Akkus für lange Laufzeit

Optimal für den harten Einsatz auf der Baustelle.

Perfekt zum Nivellieren bei folgenden Anwendungen:

- Gießen von Betondecken oder Fundamenten · Maurerarbeiten · Meterrisse · Garten- und Landschaftsbau · Planierarbeiten · Baggerarbeiten

Lieferumfang: Laserempfänger ACCEPTOR2 mit Empfängerhalter, Akkus, Ladegerät und Transportkoffer

Art.-Nr.	42 00 001 884
Laserklasse	< 5 mW, Laserklasse 3R, 635 nm oder < 1 mW Laserklasse 2, 635 nm
Selbstnivellierbereich	± 5° motorisch mit automatischer Überwachung
Genauigkeit	± 1 mm/10 m
Drehzahl min ⁻¹	600
Stromversorgung mAh	Akkusatz NiMH 4,8 V, 3800
Betriebsdauer h	ca. 30
Arbeitsbereich m	mit Empfänger Ø ca. 400
Anschlussgewinde "	5/8

IP65

Art.-Nr.	EUR	KS
42 00 001 884	775,00	▷ F391

Rotationslaser SIRIUS¹ HV

vollautomatischer horizontaler/vertikaler Rotationslaser für Handwerker · Ideal zum Nivellieren und Fluchten im Hoch, Tief und Innenausbau · optimale Funktionalität

Merkmale:

vollautomatischer Horizontal-/Vertikallaser für den Innenausbau und Außeneinsatz · High-power Laserdiode (Laserklasse 3R) für gute Sichtbarkeit des Laserstrahls · alternativ mit Laserklasse 2 lieferbar · automatische Höhenüberwachung stoppt den Laser bei starken Erschütterungen · Lotstrahl nach unten und oben · manuelle Neigung in zwei Achsen · Scan-Funktion und Punktmodus · robustes, strahlwassergeschütztes Gehäuse gem. IP 65 · Rotorschutz aus Aluminium-Druckguss und bruchsicherem Glas · NiMH Hochleistungs-Akkus für lange Laufzeit · Fernbedienung

Optimal für den harten Einsatz auf der Baustelle. Perfekt zum Nivellieren und Fluchten bei folgenden Anwendungen:

- Gießen von Betondecken oder Fundamenten · Maurer- und Baggerarbeiten
- Meterrisse · Garten- und Landschaftsbau · Innenausbau · Schnurgerüsteinsatz · Planierarbeiten · Decken,-Trocken- und Estrichbau

Lieferumfang: Laserempfänger ACCEPTOR2 mit Empfängerhalter, Akkus, Ladegerät, Fernbedienung und Transportkoffer



Art.-Nr.	42 00 001 885
Laserklasse	< 5 mW, Laserklasse 3R, 635 nm oder < 1 mW Laserklasse 2, 635 nm
Selbstnivellierbereich	± 5° motorisch mit automatischer Überwachung
Genauigkeit	± 1 mm/10 m
Drehzahl U/min	0, 60, 120, 300, 600
Scan Winkel °	0°, 6°, 20°, 50° und 90
Stromversorgung mAh	Akkusatz NiMH 4,8 V, 3800
Betriebsdauer h	ca. 30
Arbeitsbereich m	mit Empfänger Ø ca. 300
Anschlussgewinde "	5/8

Art.-Nr.	EUR	KS
42 00 001 885	882,00	▷ F391

IP65

Rotationslaser SIRIUS¹ HV green / LK2

vollautomatischer horizontaler/vertikaler Rotationslaser für Handwerker · Ideal zum Nivellieren und Fluchten im Hoch, Tief und Innenausbau · optimale Funktionalität

Merkmale

vollautomatischer Horizontal-/Vertikallaser für den Innenausbau und Außeneinsatz · High-power Laserdiode (Laserklasse 3R) für gute Sichtbarkeit des Laserstrahls · alternativ mit Laserklasse 2 lieferbar · automatische Höhenüberwachung stoppt den Laser bei starken Erschütterungen · Lotstrahl nach unten und oben · manuelle Neigung in zwei Achsen · Scan-Funktion und Punktmodus · robustes, strahlwassergeschütztes Gehäuse gem. IP 65 · Rotorschutz aus Aluminium-Druckguss und bruchsicherem Glas · NiMH Hochleistungs-Akkus für lange Laufzeit · Fernbedienung

Optimal für den harten Einsatz auf der Baustelle. Perfekt zum Nivellieren und Fluchten bei folgenden Anwendungen:

- Gießen von Betondecken oder Fundamenten · Maurer- und Baggerarbeiten · Meterrisse · Garten- und Landschaftsbau · Innenausbau · Schnurgerüsteinsatz · Planierarbeiten · Decken,-Trocken- und Estrichbau

Lieferumfang: Laserempfänger ACCEPTOR green mit Empfängerhalter, Akkus, Ladegerät, Fernbedienung und Transportkoffer



Art.-Nr.	42 00 001 886
Laserklasse	< 5 mW, Laserklasse 3R, 635 nm oder < 1 mW Laserklasse 2, 635 nm
Selbstnivellierbereich	± 5° motorisch mit automatischer Überwachung
Genauigkeit	± 1 mm/10 m
Drehzahl U/min	0, 60, 120, 300, 600
Scan Winkel °	0°, 6°, 20°, 50° und 90
Stromversorgung mAh	Akkusatz NiMH 4,8 V, 3800
Betriebsdauer h	ca. 30
Arbeitsbereich m	mit Empfänger Ø ca. 300
Anschlussgewinde "	5/8

Art.-Nr.	EUR	KS
42 00 001 886	1217,00	▷ F391

IP65



Rotationslaser SIRIUS' H Set / LK2

vollautomatischer horizontaler Rotationslaser mit Easy Control Einknopfbedienung · besonders einfache Handhabung · richtet sich vollautomatisch exakt horizontal aus · automatische Höhenüberwachung stoppt den Laser bei starken Erschütterungen ·

Merkmale:

vollautomatischer Horizontallaser für den Außeneinsatz · Selbstnivellierbereich $\pm 5^\circ$ mit motorischer Horizontierung · High-power Laserdiode (Laserklasse 3R) für gute Sichtbarkeit des Laserstrahls · alternativ auch mit Laserklasse 2 lieferbar · robustes, strahlwassergeschütztes Gehäuse gem. IP 65 · Rotorschutz aus Aluminium-Druckguss und bruch sicherem Glas · NiMH Hochleistungs-Akkus für lange Laufzeit

Optimal für den harten Einsatz auf der Baustelle. Perfekt zum Nivellieren bei folgenden Anwendungen:

- Gießen von Betondecken oder Fundamenten · Maurerarbeiten · Meterrisse · Garten- und Landschaftsbau · Planierarbeiten · Baggarbeiten

Lieferumfang: Laserempfänger ACCEPTOR2 mit Empfängerhalter, Akku, Ladegerät und Transportkoffer · Aluminium-Stativ (Arbeitsbereich 0,99 m bis 1,68 m), Flexilatte mit Universaladapter und Hülle



Art.-Nr.	42 00 001 887
Laserklasse	< 5 mW, Laserklasse 3R, 635 nm oder < 1 mW Laserklasse 2, 635 nm
Selbstnivellierbereich	$\pm 5^\circ$ motorisch mit automatischer Überwachung
Genauigkeit	$\pm 1 \text{ mm}/10 \text{ m}$
Stromversorgung mAh	Akkusatz NiMH 4,8 V, 3800
Betriebsdauer h	ca. 30
Arbeitsbereich m	mit Empfänger \varnothing ca. 400
Anschlussgewinde "	5/8

IP65

Art.-Nr.	EUR	KS
42 00 001 887	882,00	▷ F391

Rotationslaser SIRIUS¹ HV Set / LK2

vollautomatischer horizontaler/vertikaler Rotationslaser für Handwerker · Ideal zum Nivellieren und Fluchten im Hoch, Tief und Innenausbau · optimale Funktionalität



Merkmale:

vollautomatischer Horizontal-/Vertikallaser für den Innenausbau und Außeneinsatz · High-power Laserdiode (Laserklasse 3R) für gute Sichtbarkeit des Laserstrahls · alternativ mit Laserklasse 2 lieferbar · automatische Höhenüberwachung stoppt den Laser bei starken Erschütterungen · Lotstrahl nach unten und oben · manuelle Neigung in zwei Achsen · Scan-Funktion und Punktmodus · robustes, strahlwassergeschütztes Gehäuse gem. IP 65 · Rotorschutz aus Aluminium-Druckguss und bruchsicherem Glas · NiMH Hochleistungs-Akkus für lange Laufzeit · Fernbedienung

Optimal für den harten Einsatz auf der Baustelle. Perfekt zum Nivellieren und Fluchten bei folgenden Anwendungen:

- Gießen von Betondecken oder Fundamenten · Maurer- und Baggararbeiten
- Meterrisse · Garten- und Landschaftsbau · Innenausbau · Schnurgerüsteinsatz · Planierarbeiten · Decken-,Trocken- und Estrichbau

Lieferumfang: Laserempfänger ACCEPTOR2 mit Empfängerhalter, Akkus, Ladegerät, Fernbedienung und Transportkoffer Kurbel-Stativ (Arbeitsbereich 0,80 m bis 2,76 m), Flexilatte mit Universaladapter und Hülle



Art.-Nr.	42 00 001 888
Laserklasse	< 5 mW, Laserklasse 3R, 635 nm oder < 1 mW Laserklasse 2, 635 nm
Selbstnivellierbereich	± 5° motorisch mit automatischer Überwachung
Genauigkeit	± 1 mm/10 m
Drehzahl U/min	0, 60, 120, 300, 600
Scan Winkel °	0°, 6°, 20°, 50° und 90
Stromversorgung mAh	Akkusatz NiMH 4,8 V, 3800
Betriebsdauer h	ca. 30
Arbeitsbereich m	mit Empfänger Ø ca. 300
Anschlussgewinde "	5/8

Art.-Nr.	EUR	KS
42 00 001 888	1084,00	▷ F391

IP65



Theodolit ET-5

robuster Bautheodolit mit Digitalanzeige und automatischem Vertikalkompensator · Präzision, Zuverlässigkeit und die einfache, intuitive Bedienbarkeit zeichnen den elektronischen Bautheodolit Nedo ET-5 aus · Lichtstarke Optik mit 30-facher Vergrößerung · 2 große, gut ablesbare LCD-Displays mit Beleuchtung · 2 übersichtliche Bedienfelder · automatischer Vertikalkompensator, Arbeitsbereich $\pm 3'$ · Horizontalteilkreis mit Rechts-/Linksfunktion · Nullstellung des Horizontalkreises an jeder Position möglich · Hold-Funktion für Horizontalkreis · Abschaltautomatik nach 30 Minuten, deaktivierbar · optisches Lot mit 3-facher Vergrößerung · stabiler Dreifuß mit 5/8"-Anschlussgewinde

Lieferumfang: Batterien, Akku, Ladegerät, Senklot, Regenschutz, Werkzeug und robustem Transportkoffer

Teleskop	
Bild	aufrecht
Vergrößerung	30-fach
Kürzeste Zielweite m	1,35
Objektivöffnung mm	45
Sehfeld	1° 30'
Multiplikations-Konstante	100

Winkelmesssystem	
Auflösung	1 " oder 5 "
Winkelgenauigkeit	5 "
Winkeleinheiten	Grad (0- 360) Gon (0- 400) Mil (0- 6400)

Modell	Art.-Nr.	EUR	KS
Theodolit ET5 mit optischen Lot	42 00 001 879	1325,00	▷ F391
Theodolit ET5 mit Laserlot	42 00 001 880	1415,00	▷ F391



Nivelliergerät NAL

automatisches Nivellier für das Bauwesen · schnell und praktisch in der Handhabung · robust in der Bauweise · Teilkreis 400 gon · luftgedämpfter Kompensator · Gewicht 1,6 kg

Art.-Nr.	42 00 003 039	42 00 003 040	42 00 003 041	42 00 003 042
Modell	NAL-20	NAL-24	NAL-28	NAL-32
Vergrößerung	20fach	24fach	28fach	32fach
Objektiv-Ø mm	40	40	40	40
Kürzeste Zielweite m	0,65	0,65	0,65	0,65
Multiplikationsfaktor	100	100	100	100
Einstellgenauigkeit	$\pm 2,5$ mm	$\pm 2,0$ mm	$\pm 1,5$ mm	$\pm 1,0$ mm
Schutzart	IP54	IP54	IP54	IP54
Kompensator Arbeitsbereich	< 0,5"	< 0,5"	< 0,4"	< 0,3"

Modell	Art.-Nr.	EUR	KS
NAL-20	42 00 003 039	138,00	▷ G595
NAL-24	42 00 003 040	149,00	▷ G595
NAL-28	42 00 003 041	157,00	▷ G595
NAL-32	42 00 003 042	168,00	▷ G595



Rotationslaser PULSAR H

vollautomatischer Horizontallaser · einfache Bedienung mit übersichtlichem Funktionsprogramm · bei Störungen am Stativ unterbricht der Laser die Rotation · im zuschaltbaren Tilt-Modus bleibt er nach Störung stehen und richtet sich nicht neu aus · Falsche Messergebnisse werden so verhindert · für den harten Einsatz am Bau hat der PULSAR H ein massives, dickwandiges Aluminiumgehäuse · höchste Qualität in der Verarbeitung · die eingesetzte Laserdiode erhöht deutlich die Sichtbarkeit im Innenbereich · Gesamtreichweite von guten 600 m · inkl. Empfänger PDR60 (Made in Germany)

Lieferumfang: PULSAR H, Empfänger PDR60 inkl. Klammer, Ladegerät, Zieltafel, Lasersichtbrille, Bedienungsanleitung, Transportkoffer



Art.-Nr.	42 00 003 043
Genauigkeit	±1 mm auf 10 m
Arbeitsbereich Receiver m	Ø 600
Arbeitstemperatur °C	-20 °C bis +50
Selbstnivellierbereich °	± 5
Rotationsdrehzahl U/min	600
Schutzart	IP56
Betriebsdauer h	20
Gewicht kg	3,8
Laserdiode (2-Punkt)	635 nm, Klasse 2 / rot

Art.-Nr.	EUR	KS
42 00 003 043	585,00	▷ G393

IP56

Rotationslaser PULSAR HV

einfache Bedienung mit übersichtlichem Funktionsprogramm · horizontaler und vertikaler Einsatz · drei verschiedene Arbeitsmodi:

Rotation (mit vier Geschwindigkeiten), Scan-Linie (zum Eingrenzen des Arbeitsbereichs) und Punktmodus · PULSAR HV-R / HV-G kann in zwei Achsen bis ± 5° manuell geneigt werden · dickwandiges, massives Aluminiumgehäuse schützt den Laser beim harten Einsatz am Bau · höchste Qualitätsansprüche in der Verarbeitung · eingesetzte Laserdiode erhöht deutlich die Sichtbarkeit im Innenbereich · der grüne Laserstrahl des PULSAR HV-G wird vom menschlichen Auge besser wahrgenommen · Gesamtreichweite von guten 500 m · PULSAR HV-R inkl. Empfänger PDR60 (Made in Germany) · PULSAR HV-G inkl. Empfänger DG

Lieferumfang: PULSAR HV-R / HV-G, Empfänger inkl. Klammer, Fernbedienung, Ladegerät, Zieltafel, Wandhalterung, Lasersichtbrille, Bedienungsanleitung, Transportkoffer



Art.-Nr.	42 00 003 044	42 00 003 045
Modell	HV-R	HV-G
Genauigkeit	±1 mm auf 10 m	±1 mm auf 10 m
Arbeitsbereich Receiver m	Ø 500	Ø 500
Arbeitstemperatur °C	-20 °C bis +50	0 °C bis +40
Selbstnivellierbereich °	± 5	± 5
Scan Winkel °	10, 45, 90, 180	10, 45, 90, 180
Rotationsdrehzahl	0, 60, 120, 300, 600 U / min	0, 60, 120, 300, 600 U / min
Schutzart	IP56	IP56
Betriebsdauer h	20	20
Gewicht kg	3,8	3,8
Laserdiode (2-Punkt)	635 nm, Kl.2 rot	535 nm KL. 3 grün

Modell	Art.-Nr.	EUR	KS
HV-R	42 00 003 044	695,00	▷ G393
HV-G	42 00 003 045	929,00	▷ G393

IP56



Neigungslaser PULSAR 2S

vollautomatischer Multifunktionslaser · einfache Bedienung mit übersichtlichem Funktionsprogramm und beleuchtetem Display · digitale Neigung auf 2 Achsen · kann in 2 Achsen bis $\pm 8\%$ automatisch geneigt werden · drei verschiedene Arbeitsmodi: Rotation (mit vier Geschwindigkeiten), Scan-Linie (zum Eingrenzen des Arbeitsbereichs) und Punktmodus · der Laser kann auch vertikal betrieben werden · ideal für den harten Einsatz am Bau, dank seines massiven und dickwandigen Aluminiumgehäuses · höchste Qualität in der Verarbeitung · eingesetzte Laserdiode erhöht deutlich die Sichtbarkeit im Innenbereich · Batterie-ladezustandsanzeige im Display- inkl. Empfänger PDR60 (Made in Germany)

Lieferumfang: PULSAR 2S, Empfänger PDR60 inkl. Klammer, Fernbedienung, Ladegerät, Zieltafel, Wandhalterung, Lasersichtbrille, Bedienungsanleitung, Transportkoffer

Art.-Nr.	42 00 003 046
Genauigkeit mm/m	$\pm 1 / 10$
Arbeitsbereich Receiver m	$\varnothing 500$
Arbeitstemperatur °C	-20 °C bis +50
Selbstnivellierbereich °	± 5
Scan Winkel °	10°, 45°, 90°, 180
Rotationsdrehzahl U/min	0, 60, 120, 300, 600
Schutzart	IP56
Betriebsdauer h	20
Gewicht kg	3,8
Laserdiode (2-Punkt) nm	Klasse 2 / rot, 635

IP56

Art.-Nr.	EUR	KS
42 00 003 046	1290,00	> G393



Linienlaser NCL-2

mit dem NESTLE NCL-2 jegliche Arbeiten im Innenausbau verrichten · eingebauter Pendelkompensator übernimmt Feinjustage · außerordentlich deutliche Laserlinie · Horizontal- und Vertikallinie mit 120° Abstrahlwinkel · Pulsmodus um auf weiten Strecken mit Empfänger zu arbeiten · Fixierung der horizontalen und vertikalen Laserlinie möglich, damit in jeder Position gearbeitet werden kann Batterieanzeige blinkt, wenn Batteriespannung < 3 Volt · 1/4" Gewindeanschluss zur Montage auf Stativ und Wandhalterung · akustisches Warnsignal wenn sich der Laser nicht mehr „im Wasser“ befindet

Lieferung inkl. Tasche und 3x AA Batterien

Art.-Nr.	42 00 003 047
Genauigkeit mm/m	Horizontallinie: $\pm 3 / 10$ / Vertikallinie: $\pm 2,5 / 10$
Selbstnivellierbereich °	$4^\circ \pm 0,5$
Laserdiode nm	Klasse 2 / rot, 635
Arbeitsbereich m / m	20 / mit Empfänger 50
Schutzart	IP45
Gewicht g	480

IP45

Art.-Nr.	EUR	KS
42 00 003 047	129,00	> G393



Multilinielaser OCTOLINER

Multi-Liner mit 360°-Horizontallinie · 4 zuschaltbare Vertikallinien im 90°-Winkel bilden den oberen Lotpunkt · ideal für Trockenbauer, Glaser, Elektriker, Heizungs- und Lüftungsbauer zum Ausrichten von Bauelementen wie Wänden, Leitungen und Übertragung von Boden- und Deckenpunkten · Lotpunkt nach unten · motorisierte Selbstnivellierung in einem Bereich von 4° · 5/8"-Gewindeanschluss zur Montage auf ein Stativ · geeignet für den Einsatz mit Empfänger für Linienlaser · Seitenfeintrieb zur exakten Ausrichtung der Vertikalebenen · Selbstnivellierung ausschaltbar, um z.B. schiefe Linien zu projizieren · justierbare Beinschrauben zum Ausgleich von Unebenheiten außerhalb des Selbstnivellierbereichs · manuelle Neigung in einer Achse möglich: $\pm 5\%$ elektronisch und zusätzlich $\pm 8\%$ mechanisch über die Stellfüße

Lieferumfang: Octoliner, Lasersichtbrille, Zieltafel, Akku mit Ladegerät, Tragekoffer

Art.-Nr.	42 00 003 048
Genauigkeit mm/m	$\pm 1,5 / 10$
Selbstnivellierbereich °	4
Laserklasse	2
Laserdiode nm	rot, 635
Arbeitsbereich m	mit Empfänger ca. 50
Schutzart	IP54
Gewicht kg	1,5

IP54

Art.-Nr.	EUR	KS
42 00 003 048	425,00	> G393

Nivelliergerät NLS

automatisches Nivellier für das Bau- und Ingenieurwesen · hochwertigste Materialien und beste Verarbeitung garantieren exakte Messergebnisse · Teilkreis 400 gon · magnetgedämpfter Kompensator · Gewicht 1,7 kg



Art.-Nr.	42 00 003 049	42 00 003 050
Vergrößerung	24fach	32fach
Objektiv-Ø mm	36	42
Doppelnivellment mm	Genauigkeit auf 1 km: ± 2,0	Genauigkeit auf 1 km: ± 1,0
Multiplikationsfaktor	100	100
Kürzeste Zielweite m	0,65	0,65
Schutzart	IP65	IP65

Art.-Nr.	EUR	KS
42 00 003 049	265,00	▷ G595
42 00 003 050	345,00	▷ G595

IP65

Nivelliergerät NA

Ingenieurnivellier mit Kompensatorprüfknopf · Präzisionsinstrument · besonders lichtstarke Optik mit großem Objektivdurchmesser · Teilkreis 400 gon · luftgedämpfter Kompensator · Gewicht 2,0 kg



Art.-Nr.	42 00 003 051	42 00 003 052
Vergrößerung	24fach	32fach
Objektiv-Ø mm	36	36
Doppelnivellment mm	Genauigkeit auf 1 km: ± 2,0	Genauigkeit auf 1 km: ± 1,0
Multiplikationsfaktor	100	100
Kürzeste Zielweite m	0,5	0,5
Schutzart	IP56	IP56

Art.-Nr.	EUR	KS
42 00 003 051	260,00	▷ G595
42 00 003 052	300,00	▷ G595

IP56

Elektronischer Theodolit DT-405

elektronischer Theodolit mit digitaler Winkelmesseinheit · geeignet für Messungen im Bereich Vermessungswesen, Bahn, Bauwesen, Bergbau und Ingenieurwesen etc. · mit optischem Lot oder mit Laserlot · Röhren- und Dosenlibelle zum schnellen Horizontieren · umschaltbar zwischen Grad, GON und MIL · schnelles Ablesen der beidseitigen beleuchteten Displays · große und leicht abzulesende Ziffern im Display · integrierte Funktion zum Prüfen und Justieren im Feld · serielle Schnittstelle RS-232C

Lieferumfang: Instrument, Bedienungsanleitung, Ladestation, Akku (6V NiMH), Batteriefach für 4 x AA-Batterien, Justierwerkzeug, Regenhaube, Transportkoffer mit Tragegurt, Dreifuß mit 5/8" Anschluss



Art.-Nr.	42 00 003 053	42 00 003 054
Modell	DT-405	DT-405L
Schutzart	IP54	IP54
Vergrößerung	30fach	30fach
Objektivöffnung mm	45	45
Sichtfeld	1° 30'	1° 30'
Fokussierung m	min. 1	min. 1
Messmethoden	absolut Codierung	absolut Codierung
Kompensator	± 3'	
Laserdiode		Klasse 2, 635

Modell	Art.-Nr.	EUR	KS
DT-405	42 00 003 053	1690,00	▷ G393
DT-405L	42 00 003 054	1800,00	▷ G393

IP54



Kanalaulaser GeoMax Zeta 125

ideal zur Kontrolle und Umsetzung von Gefällen beim Verlegen von Abwasser- und Drainagesystemen · kompakte Baugröße: in engen Bögen und Schächten ab 125er (5 Zoll) Rohr einsetzbar · schraubbare Füße zur Anpassung an unterschiedliche Durchmesser und somit Arbeiten in fast allen Situationen vor Ort möglich. Großer Einsatzbereich: Neigung von -10 % bis + 40 % · hohe Reichweite > 300 m · äußerst robuste Konstruktionen (IP68) für harten Einsatz · gut ablesbares, beleuchtetes Display

Lieferumfang: Zeta 125, Zieltafel Universal, Fernbedienung, 4 x Fuß für DN 150mm, Akku, Ladegerät, Bedienungsanleitung, Transportkoffer



Art.-Nr.	42 00 003 055
Laserklasse	3R
Neigungseinstellbereich %	+ 40 bis - 10
Selbstnivellierbereich %	+ 45 bis - 15
Schutzart	IP68
Reichweite m	> 300
Genauigkeit mm/m	±5 / 100
Betriebsdauer h	40
Arbeitstemperatur °C	-20 bis +50
Gewicht kg	2,1
Laserdiode nm	sichtbar rot, 635

IP68

Art.-Nr.	EUR	KS
42 00 003 055	3190,00	▷ G393



Maschinenempfänger mit Magnethalterung GeoMax MR360

große 360°-Detektionsfenster für die Erfassung jedes rotierenden Laserstrahls, aus jedem Winkel · eingebaute Vertikalanzeige zur Überwachung des Löffelstielwinkels und ob Löffel lotrecht oder unter- oder überstreckt ist · LED-Anzeige für lotrechte Stellung · Magnethalterung für schnelles Anbringen und problemlosen Wechsel von Maschine zu Maschine



Art.-Nr.	42 00 003 056
Schutzart	IP67
Gewicht kg	1,8
Reichweite m	200
Genauigkeit mm / mm	Fein: 6 / Grob: 12
Betriebsdauer h	30
Empfangshöhe cm	25
Empfangswinkel °	360

IP67

Art.-Nr.	EUR	KS
42 00 003 056	1244,00	▷ G393



Meterrissplaketten RS11

ideal für Betonbaustellen und zum Einmessen von Fertigteilen. Meterrissplaketten ohne „Pinsel“ werden vorwiegend bei Sichtbeton, in der Schalung und in der Türleibung verwendet

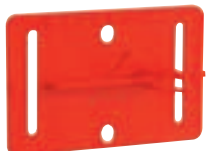


Art.-Nr.	EUR	KS
42 00 003 057	1,70	▷ K496



Meterrissplaketten RS21

für Putzbaustellen, auch zur Sicherung von Achsen. Meterrissplaketten mit „Pinsel“ sind für alle Wände mit oder ohne Putzarbeiten geeignet. Nach den Putzarbeiten ist der Meterriss sofort wieder ermittelbar



Art.-Nr.	EUR	KS
42 00 003 058	1,75	▷ K496

Messrad

mit robustem Zählwerk · stoßsicheres Laufrad · Zahnriemenantrieb · vorwärts- und rückwärtszählend · Feststellbremse im Abstellbügel integriert



Art.-Nr.	42 00 000 754
Messbereich m	0- 9.999,99
Auflösung der Anzeige m	0,1
Rad-Ø mm	318,18
Umfang m	1
Gewicht kg	3,7

Art.-Nr.	EUR	KS
42 00 000 754	167,00	▷ E390

Leichtmessrad

durch seine stabile und ergonomische Bauweise lässt sich das Messrad einfach demontieren (Führungsstange klappbar) und erhält dadurch ein sehr geringes Transportmaß · das Zählwerk ist stoßsicher über dem Laufrad befestigt · der klappbare Ständer ermöglicht ein sicheres und sauberes Abstellen · inkl. Trekkingrucksack



Art.-Nr.	40 00 818 758
Messbereich m	0- 9.9999,9
Auflösung der Anzeige m	0,1
Abweichung %	max. ± 0,05
Rad-Ø mm	318,18
Umfang m	1
Gewicht kg	2,10

Art.-Nr.	EUR	KS
40 00 818 758	162,00	F591

Baustativ

aus Aluminium · das leichte Aluminium-Baustativ verfügt über eine Schnellklemmung · leicht zu transportieren · eignet sich hervorragend für Baunivelliere und leichte Rotationslaser oder Laserwasserwaagen · Anschlussgewinde 5/8 Zoll



Nutzhöhe min./max. m	Art.-Nr.	EUR	KS
0,91 / 1,49	40 00 855 852	49,00	G592

Kurbelstativ

aus Aluminium · indirekter Kurbelantrieb · Spreizstopp · Libelle · Anschlussgewinde 5/8 Zoll · mm-Skala auf Teleskoprohr · geeignet für Linien- und Rotationslaser · **ideal zur Bestimmung des Meterisses**



Nutzhöhe min./max. m	Art.-Nr.	EUR	KS
0,76 / 2,03	40 00 855 834	191,00	G592



Fluchtstab

für Vermessungs- und Absteckarbeiten · rot / weiß · mit Metallspitze



Ausführung	Länge m	Ø mm	Art.-Nr.	EUR	KS
Holz	2	30	40 00 818 750	7,70	G592
Stahlrohr	2	26	40 00 818 752	6,50	G592



Teleskopnivellierlatte

aus hochwertigen Aluminiumrohren, die weiß pulverbeschichtet sind · robuste Kunststoffführungen zwischen den Einzelementen sorgen für ein reibungsloses Ein- und Ausziehen · die Nivellierteilung auf der Vorderseite ist durch überstehende Profilkanten zusätzlich geschützt · Rastmechanismus garantiert ein sicheres Einrasten der Teleskopelemente · zur Reinigung kann die Teleskoplatte ohne Werkzeug komplett auseinander- und wieder zusammenmontiert werden · **inkl. Etui** ·

Teilung 2: durchgehende mm-Teilung, am Lattenschuh mit 0 beginnend · geeignet in Verbindung mit Nivellieren oder Lasern



Länge m	Elemente St.	Teilung Rückseite	Art.-Nr.	EUR	KS
1,22- 4,00	4	2	40 00 818 755	44,00	F591
1,22- 5,00	5	2	40 00 818 756	49,00	E591



Fluchtstab

für Vermessungs- und Absteckarbeiten · orange / weiß · mit Metallspitze



Ausführung	Länge m	Ø mm	Art.-Nr.	EUR	KS
Stahlrohr steckbar, 2 Spitzen	2	25	40 00 818 754	15,50	G592

Lattenrichter für Nivellierlatten

Dieser kann sowohl an der Nivellierlatte festgeschraubt oder von Hand an der Schmalseite einer Nivellierlatte angelegt werden · die Dosenlibelle ist justierbar und hat eine Empfindlichkeit von 25'



Art.-Nr.	EUR	KS
42 00 000 823	13,00	▷ T398

Nivellierzollstock

Glieder aus weißlackiertem Holz, 0,3 m oder 0,5 m lang · stabile Messingscharniere · Vorderseite Nivellerteilung · Rückseite mm-Teilung



Länge m	Gliederlänge m	Gliederanzahl	Gewicht kg	Art.-Nr.	EUR	KS
3,00	0,5	6	0,53	42 00 000 824	72,70	▷ T398
3,00	0,3	10	0,68	42 00 000 825	74,20	▷ T398
4,00	0,5	8	0,77	42 00 000 826	97,50	▷ E390

Flexilatte

eine ideale Baustellen-Nivellierlatte, die sowohl in Verbindung mit Nivellieren als auch mit rotierenden Lasern wesentliche Vereinfachung bietet · die Nullmarke in Lattenmitte kann über einen ausziehbaren Fuß bequem auf die Ziellinie des Instrumentes eingestellt werden · somit können vorzeichenrichtige Höhenunterschiede sofort ermittelt werden ·

Die Flexilatte ist mit Reflektor für Punktlaser, Halteplatte für Laser-Auge und Adapter für Height-Finder lieferbar



Länge m	Art.-Nr.	EUR	KS
von 1,31 bis 2,42	42 00 000 821	48,00	▷ E390

Flexilatten-Set

eine ideale Baustellen-Nivellierlatte, die sowohl in Verbindung mit Nivellieren als auch mit rotierenden Lasern wesentliche Vereinfachung bietet · die Nullmarke in Lattenmitte kann über einen ausziehbaren Fuß bequem auf die Ziellinie des Instrumentes eingestellt werden · somit können vorzeichenrichtige Höhenunterschiede sofort ermittelt werden

die Flexilatte kann mit Adapter für verschiedene Laserempfänger ausgerüstet werden

Lieferumfang: Flexilatte, Länge 1,31- 2,42 m, Universaladapter mit Schnellklemmung, Hülle für Flexilattenset

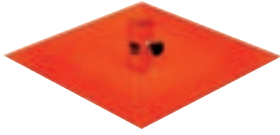


Art.-Nr.	EUR	KS
42 00 000 822	61,50	▷ E390



Betonierteller

zur Vergrößerung der Aufsetzfläche der Flexilatte und um das Einsinken in den Beton zu verhindern · aus Aluminiumblech gefertigt und orange pulverbeschichtet



Art.-Nr.	EUR	KS
42 00 000 830	110,70	▷ U396



Winkelprisma

90° Prisma · Gewicht 25 g



Art.-Nr.	EUR	KS
42 00 000 831	54,40	▷ F391



Doppelpentagon

Steilsichtbereich ± 45° · Grund- und Deckflächen der Prismen verspiegelt · freier Mitteldurchblick zwischen den Prismen · Drehverschluß · Gewicht 50 g · lieferbar im passenden Etui



Ausführung	Art.-Nr.	EUR	KS
mit Steilsicht	42 00 000 827	119,40	▷ E390
ohne Steilsicht	42 00 000 828	95,00	▷ E390



Thermometer

Anzeige Maximum-Minimum · Kunststoffgehäuse · mit Drucktaste · quecksilberfrei

H x B x T mm	Farbe	Art.-Nr.	VE	EUR	KS
232 x 80 x 32	weiß	90 00 495 070 +	5	9,50 ¹⁾	E790

¹⁾ Preis per St.



Thermometer

Max./Min. · elektronisch · Messbereich außen: -50 °C bis +70 °C · Messbereich innen: -10 °C bis +60 °C · Kunststoffgehäuse · umschaltbar °C/°F · Kabellänge ca. 3 m · zum Hängen oder Stellen · inkl. Batterie 1x 1,5 V AAA



H x B x T mm	Farbe	Art.-Nr.	EUR	KS
85 x 60 x 15	weiß	90 00 495 042	13,50	E790

Thermometer

für innen und außen · wetterfest · Max./Min.-Funktion · Messbereich -20 °C bis +70 °C · umschaltbar C/F · zum Hängen · inkl. Batterie 1,5 V AAA



H x B x T mm	Farbe	Gewicht g	Art.-Nr.	EUR	KS
150 x 80 x 29	weiß	120	90 00 495 027	14,50	G790



Laserentfernungsmesser Leica DISTO™ D2

kleines und handliches Lasermessgerät für den Innenbereich · zum schnellen und genauen Messen von Distanzen, sowie zur Berechnung von Volumen und Flächen · mit Minimum- und Maximummessfunktion · Pythagorasmessung und Abstecken gleichmäßiger Abstände · ein ausklappbares Endstück gibt sicheren Halt beim Messen ab Kanten · Displaybeleuchtung · mit integriertem Bluetooth® Smart · bis zu 10.000 Messungen pro Batteriesatz möglich

Ersatzbatterien siehe Art.-Nr. 40 00 876 100

Leica
Geosystems



Art.-Nr.	40 00 855 808
Modell	DISTO™ D2
Schutzart	IP54 ¹
Reichweite m	0,05-100
Messgenauigkeit mm	± 1,5
Aufruf letzter Messungen	10
Batterien	2 x 1,5 V, Typ AAA
¹ staubgeschützt	

Modell	Art.-Nr.	EUR	KS
DISTO™ D2	40 00 855 808	189,00	H393



Laserentfernungsmesser DISTO™ X310

zum Addieren und Subtrahieren, sowie Flächen- und Volumenberechnungen · 360° Neigungssensor · mit Minimum- und Maximummessfunktion · Pythagoras (3 Punkte, Teilhöhe) und Abstecken gleichmäßiger Abstände · Dauermessung · Malerfunktion · multifunktionales Endstück mit automatischer Erkennung · Power Range Technology™ · beleuchtetes 4-zeiliges Display · bis zu 5.000 Messungen pro Batteriesatz möglich

Lieferumfang: Leica DISTO™ X310, Gürteltasche, Handschlaufe, Batterien

Leica
Geosystems



Schutzart	IP 65, staubdicht und strahlwassergeschützt
Reichweite m	0,05- 120
Messgenauigkeit mm	± 1,0
Aufruf letzter Messungen	20
Laserklasse	2
Batterien	2 x 1,5 V, Typ AAA

Modell	Art.-Nr.	EUR	KS
DISTO™ X310	40 00 855 811	259,00	H393



Leica
Geosystems



Laserentfernungsmesser DISTO™ D510

zum einfachen und mühelosen Distanzmessen im Außenbereich, sowie zur Berechnung von Volumen und Flächen · mit Minimum- und Maximummessfunktion · Pythagorasmessung und Abstecken gleichmäßiger Abstände · Addition/Subtraktion · Dauermessung · Malerfunktion · Smart Horizontal Mode™ · beleuchtetes Farbdisplay · multifunktionales Endstück · digitaler Zielsucher mit 4 x Zoom · 360° Neigungssensor · Bluetooth® Smart · Messzeit 0,5 bis ca. 4 Sekunden · bis zu 5.000 Messungen pro Batteriesatz möglich

Lieferumfang: Leica DISTO™ D510, Gürteltasche, Handschleufe, Batterien



Schutzart	IP 65, staubdicht und strahlwassergeschützt
Reichweite m	0,05- 200
Messgenauigkeit mm	2,0 auf gesamte Reichweite
Aufruf letzter Messungen	30
Laserklasse	2
Batterien	2 x 1,5V, Typ AA

Modell	Art.-Nr.	EUR	KS
DISTO™ D510	40 00 855 878	549,00	H393

GANN



Baufeuchtemesser Hydromette Compact B

handlicher Schnellfeuchteindikator im Taschenformat für blitzschnelle Einzel- oder Reihenmessungen · **mit zerstörungsfreiem Messverfahren**, LCD-Digitalanzeige und flexibel einsetzbarer Kugelsonde zum **zerstörungsfreien** Aufspüren von Feuchtigkeit in Baustoffen aller Art · sowie zur Erkennung der Feuchtigkeitsverteilung in Wänden, Decken und Fußböden · **keine separaten Elektroden oder Kabel erforderlich**

Lieferung komplett mit 9V-Block-Batterie

Ersatzbatterie siehe Art.-Nr. 40 00 901 814

Art.-Nr.	40 00 857 663
Modell	Hydromette Compact B



Modell	B x H x T mm	Art.-Nr.	EUR	KS
Hydromette Compact B	35 x 200 x 35	40 00 857 663	115,00	L314

Nedo
Der Maßstab für präzises Messen



Winkelmessgerät Winkelfix

zum schnellen und genauen Ermitteln von Winkelgeraden · mit Klemmschraube zum Fixieren in jeder Stellung · Ablesung der Winkelgerade auf Analoganzeige

Schenkel-L. mm	Messbereich °	Ausführung	Art.-Nr.	EUR	KS
305	0- 180	shorty	40 00 857 612	129,00	G392
430	0- 180	mini	40 00 857 613	149,00	G392
600	0- 180	maxi	40 00 857 615	159,00	G392

Nedo
Der Maßstab für präzises Messen

Teleskopmaßstab mEssfix

rechteckiges eloxiertes Aluminiumrohr · die einzelnen Aluminiumrohre gleiten zwischen abriebfesten Kunststoffführungen · Kombilibelle für Horizontal- und Vertikalmessungen · Auszugslänge analog an Sichtfenster ablesbar

Art.-Nr. 40 00 857 609 inkl. Hülle



40 00 857 607

Teilung mm					
Messbereich m	Länge eingeschoben m	Gewicht kg	Art.-Nr.	EUR	KS
0,37- 1,00	0,37	0,7	40 00 857 634	199,50	G392
0,70- 3,00	0,70	1,1	40 00 857 607	199,00	G392
0,86- 4,00	0,86	1,4	40 00 857 608	219,00	G392
1,07- 5,00	1,07	1,7	40 00 857 609	239,00	G392

Teleskopmaßstab Rollladen-mEssfix

rechteckiges eloxiertes Aluminiumrohr · die einzelnen Aluminiumrohre gleiten zwischen abriebfesten Kunststoffführungen · Kombilibelle für Horizontal- und Vertikalmessungen · Auszugslänge analog am Sichtfenster ablesbar · mit Messdorn für Rollladenbauer



Messbereich m	Länge eingeschoben m	Gewicht kg	Art.-Nr.	EUR	KS
0,80-3,10	0,80	1,2	40 00 857 635	239,00	G392

Wasserwaage aus Aluminium Niveau 95

silberfarbig eloxiert · Messgenauigkeit in Normallage max. 0,5 mm/m · eine Horizontal- und eine Vertikallibelle aus Acrylglas · Horizontallibelle mit Lupeneffekt und gerundeten Kanten ermöglicht bequemes Ablesen ohne Verzerrung in jeder Lage



Länge cm	Art.-Nr.	EUR	KS
30	42 06 758 167	a. Anfrage	▷ L396
40	42 06 758 168	a. Anfrage	▷ L396
50	42 06 758 169	a. Anfrage	▷ L396
60	42 06 758 170	a. Anfrage	▷ L396
80	42 06 758 171	a. Anfrage	▷ L396
100	42 06 758 172	a. Anfrage	▷ L396
120	42 06 758 173	a. Anfrage	▷ L396
150	42 06 758 174	a. Anfrage	▷ L396
180	42 06 758 175	a. Anfrage	▷ L396
200	42 06 758 176	a. Anfrage	▷ L396

Wasserwaage aus Aluminium Niveau 85

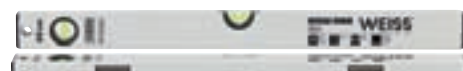
gelb pulverbeschichtet · Messgenauigkeit in Normallage max. 0,5 mm/m · eine Horizontal- und eine Vertikallibelle aus Acrylglas · Horizontallibelle mit Lupeneffekt und gerundeten Kanten ermöglicht bequemes Ablesen ohne Verzerrung in jeder Lage



Länge cm	Art.-Nr.	EUR	KS
30	42 06 758 177	a. Anfrage	▷ L396
40	42 06 758 178	a. Anfrage	▷ L396
50	42 06 758 179	a. Anfrage	▷ L396
60	42 06 758 180	a. Anfrage	▷ L396
80	42 06 758 181	a. Anfrage	▷ L396
100	42 06 758 182	a. Anfrage	▷ L396
120	42 06 758 183	a. Anfrage	▷ L396
150	42 06 758 184	a. Anfrage	▷ L396
180	42 06 758 185	a. Anfrage	▷ L396
200	42 06 758 186	a. Anfrage	▷ L396

Wasserwaage aus Aluminium (Magnetwasserwaage) Niveau 95M

mit starken Haftmagneten · silberfarbig eloxiert · Messgenauigkeit in Normallage max. 0,5 mm/m · eine Horizontal- und eine Vertikallibelle aus Acrylglas · Horizontallibelle mit Lupeneffekt und gerundeten Kanten ermöglicht bequemes Ablesen ohne Verzerrung in jeder Lage



Länge cm	Art.-Nr.	EUR	KS
40	42 06 758 187	a. Anfrage	▷ L396
60	42 06 758 188	a. Anfrage	▷ L396
80	42 06 758 189	a. Anfrage	▷ L396
100	42 06 758 190	a. Anfrage	▷ L396



Kunststoffgliedermaßstab

aus weißem Kunststoff · mit schwarzem Teilungsbild · durchgenietete Gelenkfedern aus Metall

EG-Genauigkeitsklasse III



Teilung mm / cm

Länge m	Gliederanzahl	Art.-Nr.	EUR	KS
1	10	40 00 853 016	4,25	L308
2	10	40 00 853 017	5,80	L308

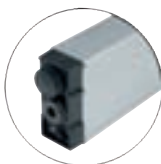
III



Laserwasserwaage

Alu-Profil silber eloxiert mit Rippen, 890 g/lfm · Diodenlaser Klasse 2, Wellenlänge 635 nm, rot · Reichweite ca. 100 m (Radius) · unzerbrechliche Acrylglas-Blocklibellen · ultraschallverschweißt · Messtoleranz Libelle $\pm 0,25$ mm/m · Messtoleranz Laser $\pm 0,15$ mm/m · Laserleistung ≤ 1 mW

Stativ siehe Art.-Nr. 40 00 855 852



Art.-Nr.	EUR	KS
40 00 855 804	143,00	H393

Schlauchwasserwaage

komplett mit Stöpseln und Trichter



Länge m	Art.-Nr.	EUR	KS
15	40 00 857 501	9,25	E390
20	40 00 857 502	11,95	E390
30	40 00 857 503	15,75	E390



Elektronische Schlauchwasserwaage

komplett mit 20 m Schlauch in Kunststoffkoffer · akustisches Signal bei Erreichen der Messmarke · der 20 m lange Schlauch kann immer mit Wasser gefüllt bleiben · Messgenauigkeit ± 1 mm auf 20 m



Länge m	Art.-Nr.	EUR	KS
20	40 00 857 510	73,30	H393

Einmann-Schlauchwaage

NIV±COMP Haspelversion in doppelwandigem PP-Koffer · wartungsfreies System · kein Einrichten und kein Stativ erforderlich

Technische Daten:

- analoges Messprinzip mit digitaler Anzeige,
- Reproduzierbarkeit typisch: +/- 2 mm,
- bei maximaler Messpunktdistanz: 48 m,
- Höhenmessfehler typisch 0,3 % des Anzeigewertes, manuell kalibrierbar,
- vertikaler Arbeitsbereich: +/- 2,5 m (+/- 4,0 m),
- Einsatztemperatur ca.: 0..+35° / Selbstabschaltung ohne Tastendruck nach 30 min.,
- Lagerung und Transport: -10..+40°C / befristet -30..+55°C,
- Schockfestigkeit: ca. 1 m Aufschlaghöhe bei Einsatztemperatur,
- Sensor-Berstdruck ca.: 20 bar (200 mVWs),
- Batteriebetrieb, Typ: 9 V-Block / Alkaline, ca. 100 Stunden Einschaltdauer,
- interne Schnittstelle (SIO)



Anwendungsbereiche: Ebenheits- und Gefällevermessungen, Meterrisse, Nivellierung an Wandgegensetzen, zwischen Gräben und Traversen sowie über Hindernisse ohne Sichtverbindung · Richtungsführung über Display-Anzeige

Art.-Nr.	EUR	KS
42 09 140 220	a. Anfrage	▷ L396

Taschenrollbandmaß

mit robustem Gehäuse aus ABS-Kunststoff und griffigem Gummischutz · mattes, gelb lackiertes Stahlband · Selbst-Arretierungs-System (Rücklauf auf Tastendruck) · verchromter Endhaken mit zwei integrierten Magneten



EG-Genauigkeitsklasse II



Teilung mm / cm

Länge m	Band-B. mm	Art.-Nr.	EUR	KS
3	16	40 00 855 014	3,90	B391
5	19	40 00 855 015	5,70	B391

Holzgliedermaßstab

rote 10er-Teilung · aus Buchenholz · verdeckte durchgenietete Gliederverbindung · feuchtigkeitsfest und schmutzabweisend · **weiß lackiert**



EG-Genauigkeitsklasse III



Teilung mm / cm

Länge m	Gliederanzahl	Art.-Nr.	EUR	KS
2	10	40 00 853 076	2,95	C392

Leichtmetallgliedermaßstab

Spezial-Aluminiumlegierung · schwarz mit silberfarbiger Teilung · Breite 14 mm · die Teilung ist abriebfest und unempfindlich gegenüber Chemikalien, Fetten oder Ölen · verzinkte Stahlfedern



EG-Genauigkeitsklasse II



Teilung mm / cm

Länge m	Gliederanzahl	Art.-Nr.	EUR	KS
2	10	40 00 853 092	22,00	L310



Bandmaß 820GL

Glasfaserbandmaß · weiß · 13mm breit · Glasseidenfäden parallel zur Bandrichtung verlaufend · aufgedrucktes Teilungsbild durch Schutzlackierung versiegelt · Alu-Dreieckrahmen aus eloxiertem Leichtmetall · ergonomischer Handgriff und Kurbelarm aus schwarzem, hochschlagfesten Kunststoff

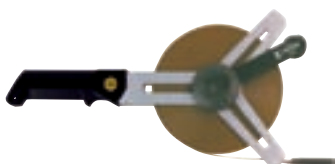


Band-L. m	Art.-Nr.	EUR	KS
20	42 06 758 191	a. Anfrage	▷ L396
25	42 06 758 192	a. Anfrage	▷ L396
30	42 06 758 193	a. Anfrage	▷ L396
50	42 06 758 194	a. Anfrage	▷ L396



Stahlbandmaß 820PA

polyamidbeschichtet · weiß · 13 mm breit · gelbe Spezial-Kunstharzlackierung · Alu-Dreieckrahmen aus eloxiertem Leichtmetall · ergonomischer Handgriff und Kurbelarm aus schwarzem, hochschlagfesten Kunststoff

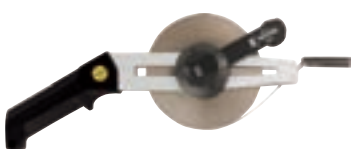


Band-L. m	Art.-Nr.	EUR	KS
20	42 06 758 195	a. Anfrage	▷ L396
25	42 06 758 196	a. Anfrage	▷ L396
30	42 06 758 197	a. Anfrage	▷ L396
50	42 06 758 198	a. Anfrage	▷ L396



Stahlbandmaß 620X

rostfrei · 13 mm breit · aus gehärtetem Chrom-Nickel-Stahl · Oberfläche matt geätzt · Alu-Schrägrahmen aus eloxiertem Leichtmetall · ergonomischer Handgriff und Kurbelarm aus schwarzem, hochschlagfestem Kunststoff

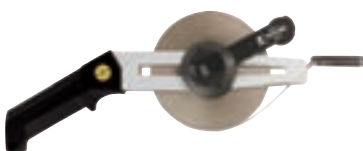


Band-L. m	Art.-Nr.	EUR	KS
20	42 06 758 199	a. Anfrage	▷ L396
25	42 06 758 201	a. Anfrage	▷ L396
30	42 06 758 202	a. Anfrage	▷ L396
50	42 06 758 203	a. Anfrage	▷ L396



Stahlbandmaß 620WE

rostfrei · 13 mm breit · aus gehärtetem Stahl · weiße Spezial-Kunstharzlackierung · Alu-Schrägrahmen aus eloxiertem Leichtmetall · ergonomischer Handgriff und Kurbelarm aus schwarzem, hochschlagfestem Kunststoff



Band-L. m	Art.-Nr.	EUR	KS
20	42 06 758 204	a. Anfrage	▷ L396
25	42 06 758 205	a. Anfrage	▷ L396
30	42 06 758 206	a. Anfrage	▷ L396
50	42 06 758 207	a. Anfrage	▷ L396