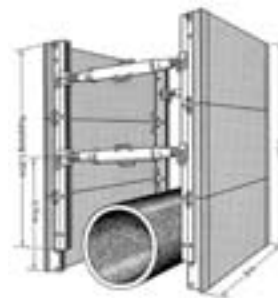


Teer- und Asphaltgeräte,
Kanalverbau,
Schaltechnik



 0561-507360



- **Absperrblasen**
- **Abstandhalter**
- **Fugenbänder**
- **Kanalstreben**
- **Schalungsträger**
- **Spannstäbe**
- **Stahlrohrstützen**
- **Teerspritzmaschinen**

Teer- und Asphaltgeräte, Kanalverbau, Schaltechnik



Handspritzgerät Typ 50/50-00

geeignet um alle spritzbaren Bindemittel wie Haftkleber, Voranstrichmaterial, Dachlacke, Haftbrücken oder ähnliches Material zu verarbeiten · Konstruktion aus Stahlrohr-Fahrgestell mit Halterung für Schlauch und Spritzgestänge · Fasshalterung · 1-Kolben-Vakuumpumpe · Stahlblechräder mit Luftbereifung



	Art.-Nr.	EUR	KS
	42 00 000 679	1330,00	▷ L729

Zubehör

Ausführung	Art.-Nr.	EUR	KS
Spritzgestänge mit 3 mm Flachstrahldüse	42 00 000 680	185,00	▷ L729
Spritzschlauch Länge 5 m ¹⁾	42 00 000 681	121,00	▷ L729
Spritzschlauch Länge 10 m ¹⁾	42 00 000 682	227,00	▷ L729
Blecfass 50 l	42 00 000 683	56,00	▷ L729



Spritzmaschine Typ 89/11-00

geeignet um alle spritzbaren Bindemittel wie Haftkleber, Voranstrichmaterial, Dachlacke, Haftbrücken oder ähnliches Material zu verarbeiten · Fahrgestell in elektrisch geschweißter Konstruktion · ermöglicht spielend leichte Fassaufnahme · Spezial-Kaltbindemittel-Pumpe · Lufträder 400 x 100 · Stütz- und Laufrolle mit Luftrad 260 x 85 und Feststellbremse



	Art.-Nr.	EUR	KS
	42 00 000 684	1626,00	▷ L729

Zubehör

Ausführung	Bezeichnung	Art.-Nr.	EUR	KS
Spritzgestänge mit 5 mm Rundstrahldüse	Spritzgestänge mit 5 mm Rundstrahldüse	42 00 000 688	260,00	▷ L729
Spritzgestänge mit 3 mm Flachstrahldüse	Spritzgestänge mit 3 mm Flachstrahldüse	42 00 000 689	260,00	▷ L729
Spritzschlauch Länge 4 m ¹⁾	Spritzschlauch Länge 4 m ¹⁾	42 00 000 690	257,00	▷ L729
Spritzschlauch Länge 5 m ¹⁾	Spritzschlauch Länge 5 m ¹⁾	42 00 000 691	299,00	▷ L729
Spritzschlauch Länge 6 m ¹⁾	Spritzschlauch Länge 6 m ¹⁾	42 00 000 692	340,00	▷ L729

¹⁾Weitere Längen auf Anfrage



Spritzmaschine Typ 89A/12-00

geeignet um alle spritzbaren Bindemittel wie Bitumenemulsionen nach DIN 1995, U 60, U 70, Haftkleber oder ähnliches Material zu verarbeiten · Handzugmaschine mit Handzugdeichsel als Klotzfallbremse · Spezial-Kaltbindemittel-Pumpe · Rungen aus Baustahl zum Aufrollen eines 200 Literfasses · Stahlblechräder mit Luftbereifung



Zubehör

Art.-Nr.	EUR	KS
42 00 000 685	2360,00	▷ L729

Ausführung	Bezeichnung	Art.-Nr.	EUR	KS
Spritzgestänge mit 5 mm Rundstrahldüse	Spritzgestänge mit 5 mm Rundstrahldüse	42 00 000 688	260,00	▷ L729
Spritzgestänge mit 3 mm Flachstrahldüse	Spritzgestänge mit 3 mm Flachstrahldüse	42 00 000 689	260,00	▷ L729
Spritzschlauch Länge 4 m ¹⁾	Spritzschlauch Länge 4 m ¹⁾	42 00 000 690	257,00	▷ L729
Spritzschlauch Länge 5 m ¹⁾	Spritzschlauch Länge 5 m ¹⁾	42 00 000 691	299,00	▷ L729
Spritzschlauch Länge 6 m ¹⁾	Spritzschlauch Länge 6 m ¹⁾	42 00 000 692	340,00	▷ L729

¹⁾Weitere Längen auf Anfrage

Zusatzausstattung

Bezeichnung	Art.-Nr.	EUR	KS
Fassanwärmeverrichtung mit Piezozündung Typ 89A/12-00, Typ 89A/15-00	42 00 000 693	852,00	▷ L729
Kantenspritzvorrichtung universal für Typ 89A und 90A	42 00 000 695	405,00	▷ L729

Spritzmaschine Typ 89A/15-00

geeignet um alle spritzbaren Bindemittel wie Bitumenemulsionen nach DIN 1995, U 60, U 70, Haftkleber oder ähnliches Material zu verarbeiten · Anhängemaschine mit Handzugdeichsel als Klotzfallbremse · Spezial-Kaltbindemittel-Pumpe · Drehstabfederachse und auswechselbare Zugdeichsel für PKW und LKW · abnehmbare Beleuchtungsanlage · Rungen aus Baustahl zum Aufrollen eines 200 Literfasses · Stahlblechräder mit Luftbereifung · allgemeine Betriebserlaubnis



Art.-Nr.	EUR	KS
42 00 000 686	3540,00	▷ L729

Zubehör

Bezeichnung	Art.-Nr.	EUR	KS
Spritzgestänge mit 5 mm Rundstrahldüse	42 00 000 688	260,00	▷ L729
Spritzgestänge mit 3 mm Flachstrahldüse	42 00 000 689	260,00	▷ L729
Spritzschlauch Länge 4 m ¹⁾	42 00 000 690	257,00	▷ L729
Spritzschlauch Länge 5 m ¹⁾	42 00 000 691	299,00	▷ L729
Spritzschlauch Länge 6 m ¹⁾	42 00 000 692	340,00	▷ L729

¹⁾Weitere Längen auf Anfrage

Zusatzausstattung

Bezeichnung	Art.-Nr.	EUR	KS
Fassanwärmeverrichtung mit Piezozündung Typ 89A/12-00, Typ 89A/15-00	42 00 000 693	852,00	▷ L729
Kantenspritzvorrichtung universal für Typ 89A und 90A	42 00 000 695	405,00	▷ L729

Teer- und Asphaltgeräte, Kanalverbau, Schaltechnik



Spritzmaschine Typ 90A/28-00

geeignet um alle spritzbaren Bindemittel wie Bitumenemulsionen nach DIN 1995, U 60, U 70, Haftkleber oder ähnliches Material zu verarbeiten · Anhängemaschine mit Handzugdeichsel als Klotzfallbremse · mit zwei Anschlüssen für den Betrieb von Spritzgestänge und/oder Spritzbalken · die Spezial-Kaltbindemittel-Pumpe wird von einem HATZ-Dieselmotor über eine Turbo-Kupplung angetrieben · Drehstabfederachse und Zugdeichsel für LKW · Stahlblechräder mit Luftbereifung · abnehmbare Beleuchtungsanlage · Abdeckhaube · Reinigungseinheit · allgemeine Betriebserlaubnis



Art.-Nr.	EUR	KS
42 00 000 687	11026,00	▷ L729

Zubehör

Bezeichnung	Art.-Nr.	EUR	KS
Spritzgestänge mit 5 mm Rundstrahldüse	42 00 000 688	260,00	▷ L729
Spritzgestänge mit 3 mm Flachstrahldüse	42 00 000 689	260,00	▷ L729
Spritzschlauch Länge 4 m ¹⁾	42 00 000 690	257,00	▷ L729
Spritzschlauch Länge 5 m ¹⁾	42 00 000 691	299,00	▷ L729
Spritzschlauch Länge 6 m ¹⁾	42 00 000 692	340,00	▷ L729

¹⁾Weitere Längen auf Anfrage

Bezeichnung	Art.-Nr.	EUR	KS
Fassanwärmevorrichtung mit Piezozündung Typ 90A/28-00	42 00 000 694	910,00	▷ L729
Kantenspritzvorrichtung universal für Typ 89A und 90A	42 00 000 695	405,00	▷ L729



Anbaugerät für Staplereinrichtung Typ 85/85-00

mit dem MAUS-Anbaugerät können zwei 200 Literfässer gleichzeitig aufgenommen werden · die Fässer werden über die abklappbaren Rungen auf das Anbaugerät gerollt · nachdem das erste Fass leer ist, kann durch Schließen des Abstellhahnes am leeren Fass und durch Öffnen des Abstellhahnes am vollen Fass sofort mit den Anspritzarbeiten weitergemacht werden · das Anspritzen erfolgt über einen 1,80 m breiten Spritzbalken · durch das Auslaufrohr mit zwei Anschlüssen ist auch der Gebrauch eines Spritzgestänges möglich · der Antrieb der Kaltbindemittel-Pumpe erfolgt über die Hydraulikanlage des Radlagers · bauseits sind zwei Kupplungsstecker angebracht · der Spritzbalken ist um 180° verdrehbar · das Anbaugerät wird an den Gabelstaplertaschen mit den Gabelzinken des Radladers aufgenommen · der Transport von bzw. zum Einsatzort kann z. B. auf der Ladefläche eines Kleintransporters erfolgen

Weitere Längen auf Anfrage



Art.-Nr.	EUR	KS
42 00 000 696	10445,00	▷ L729

Zubehör

Ausführung	Art.-Nr.	EUR	KS
Spritzgestänge mit 5 mm Rundstrahldüse	42 00 000 697	260,00	▷ L729
Spritzschlauch Länge 4 m ¹⁾	42 00 000 690	257,00	▷ L729
Spritzschlauch Länge 5 m ¹⁾	42 00 000 691	299,00	▷ L729
Spritzschlauch Länge 6 m ¹⁾	42 00 000 692	340,00	▷ L729

¹⁾Weitere Längen auf Anfrage

Zusatzausstattung

Bezeichnung	Art.-Nr.	EUR	KS
Fassanwärmevorrichtung mit Piezozündung, beidseitig	42 00 000 698	1455,00	▷ L729

Teer- und Asphaltgeräte, Kanalverbau, Schaltechnik

Propan-Bitumenkocher Rekord

leistungsstarker Kleinbitumenkocher mit herausnehmbarem Einsatzkessel · die Beheizung erfolgt mit einem windgeschützt eingesetztem Propan-Wirbelstrahlbrenner · Bau und Ausrüstung entsprechen den Bestimmungen der Bau-Berufsgenossenschaft

der Einsatzkessel ist leicht herausziehbar und als Eimer zu verwenden

GRÜN



Art.-Nr.	42 00 000 128	42 00 000 129	42 00 000 130
Modell	Rekord 19	Rekord 29	Rekord 49
Inhalt l	21	32	60
zul. Füllmenge l	19	29	50
Brennerdüsen-Ø mm	0,6	0,7	0,9
Bitumendurchsatz l/h	40	60	100
Propanverbrauch kg/h	max. 0,6	max. 0,8	max. 1,4
Betriebsdruck bar	1,5	1,5	1,5

Modell	Art.-Nr.	EUR	KS
Rekord 19	42 00 000 128	520,00	▷ H793
Rekord 29	42 00 000 129	587,00	▷ H793
Rekord 49	42 00 000 130	1270,00	▷ H793

Aufschmelz-Verguss-Gerät AVG 50

zum Aufschmelzen und zum Vergießen von bituminösem Fugenvergussmaterial

- Kessel-Nutzhalt: 50 l
- der Kessel hat eine Doppelmantelisolierung und ein Handrührwerk zur Vermischung des Schmelzgutes
- Mischguttemperaturregelung, Regelbereich von 150 °C bis 270 °C und Temperaturbegrenzer
- Beheizung über Hitzeschutzblech mittels thermostatisch reguliertem Propan-Wirbelstrahlbrenner 11 kW mit Züandsicherung und Zündbrenner
- Gasflaschenhalterung für eine 11-kg-Propan-Gasflasche
- Fugenvergussvorrichtung mit Ziehschuh 6 cm breit für „Überlappungsverguss“
- Trocknen und Anwärmen der Fuge mit angebautem Propangasbrenner
- optional kann das Gerät mit einer Nachstreueinrichtung ausgerüstet werden

GRÜN



Art.-Nr.	42 00 000 138
zul. Füllmenge l	50
Brennerdüsen-Ø mm	0,9
Bitumendurchsatz l/h	100
Gasverbrauch kg/h	max. 1,4
Gasart	Propan / Butan
Betriebsdruck bar	1,5
Brennerleistung kW	11
Länge mm	ca. 1800
Breite mm	ok. 820
Höhe mm	ca. 1250
Eigengewicht kg	95

Art.-Nr.	EUR	KS
42 00 000 138	1130,00	▷ J794

Bitumeneimer

ohne Ausguss · Stahlblech · schwarz lackiert · mit Griff und belüftetem Isolierfuß

GRÜN



Ø cm	Inhalt l	Art.-Nr.	EUR	KS
30	ca. 20	42 00 000 124	40,30	▷ H793

Bitumengießkanne

verzinkt

GRÜN



Ausführung	Inhalt l	Art.-Nr.	EUR	KS
große Ausgussöffnung	ca. 12	42 00 000 126	84,90	▷ H793
übergroße Ausgussöffnung	ca. 12	42 00 000 127	88,30	▷ H793

Teer- und Asphaltgeräte, Kanalverbau, Schaltechnik

GRÜN

Bitumeneimer mit Ausguss · Stahlblech · schwarz lackiert · mit Griff und belüftetem Isolierfuß



Ø cm	Inhalt l	Art.-Nr.	EUR	KS
30	ca. 20	42 00 000 123	45,90	▷ H793

GRÜN

Vergusskanne
Inhalt ca. 3,5 l



Art.-Nr.	EUR	KS
42 00 000 132	31,40	▷ H793

SIEVERT®

Propanhochleistungsbrennerset Pro 89 HSB 3460-60/850 mm

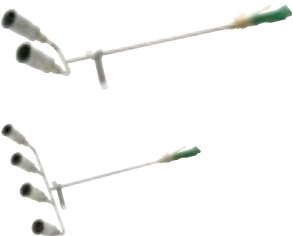
4 bar Druckregler mit SBS · besonders geeignet für das Verlegen von bituminösen Dach- und Dichtungsbahnen und zur Flächentrocknung · **Brennerkopf aus Edelstahl** · sehr handlicher Propan-Handgriff mit Hauptsperrentil



Brennerkopf-Ø mm	Schlauchlänge m	Art.-Nr.	EUR	KS
60	5	10 00 872 024	167,00	L627

GRÜN

Mehrflammenbrenner



Heizleistung kW	Flammenbecher-Ø mm	Gesamt-L. mm	Art.-Nr.	EUR	KS
89,2	2 x 45	800	42 00 000 133	131,00	▷ F791
178,4	4 x 45	800	42 00 000 134	184,00	▷ F791

GRÜN

Hochdruckschlauch

mit Sicherheits-Mitteldruckregler 1,5 bar und Schlauchbruchsicherung
(Zubehör für Propan-Bitumenkocher)



Schlauchlänge m	Art.-Nr.	EUR	KS
5	42 00 000 131	96,10	▷ H793

GRÜN

Hochdruckschlauch

mit Sicherheits-Mitteldruckregler 4 bar und Schlauchbruchsicherung
(Zubehör für Propan-Handbrenner)



Schlauchlänge m	Art.-Nr.	EUR	KS
5	42 00 000 136	96,00	▷ F791
10	42 00 000 137	129,00	▷ F791

GRÜN

Hochleistungs-Komplettbrenner-Set SUPERTURBO

druckvolle, lange Flamme mit Turboeffekt · hervorragende Leistung bei der vollflächigen Verklebung von Bitumen-Schweißbahnen und beim Trocknen



Heizleistung kW	Flammenbecher-Ø mm	Gesamt-L. mm	Art.-Nr.	EUR	KS
147,1	75	800	42 00 000 672	215,00	▷ F791



Bitumenfugenbänder

TOK®-Band SK:

Ohne Flamme selbstklebendes Bitumenfugenband für Fugen und Nähte im Asphaltstraßenbau. Geprüft gemäß TL/TP Fug-StB bzw. ZTV Fug-StB. Das TOK®-Band SK wird ohne Voranstrich (Primer) verwendet. Für eine bessere Flankenhaftung, z.B. auf verschmutztem Untergrund, ist der TOK®-SK Primer optional erhältlich.



Abmessungen

Profil mm	VE m/Karton
20 x 10	60
25 x 8	60
30 x 8	48
30 x 10	40
35 x 8	48
35 x 10	40
40 x 8	36
40 x 10	30
45 x 10	30
50 x 10	30

TOK®-Band Spezial:

Anschmelzbares Bitumenfugenband für Fugen und Nähte im Asphaltstraßenbau. Geprüft gemäß TL/TP Fug-StB bzw. ZTV Fug-StB. TOK®-Band Spezial wird mit dem Voranstrich CORRISOL®-Spezial eingesetzt. Der Voranstrich CORRISOL®-Spezial ist ebenfalls TL/TP Fug-StB geprüft und erfüllt alle gestellten Anforderungen dieser Richtlinie.



Abmessungen

Profil mm	VE m/Karton
25 x 8	60
30 x 8	48
30 x 10	40
35 x 8	48
35 x 10	40
40 x 8	36
40 x 10	30
45 x 10	30
50 x 10	30

Primer / Voranstrich

	Voranstrich	VE
TOK®-SK Primer	für TOK®-Band SK	Gebinde: 10,0 Liter oder 4 x 0,5 Liter
CORRISOL®-Spezial	für TOK®-Band Spezial	Gebinde: 10,0 Liter

Leichte Fallgewichtsgeräte - ZFG



Der dynamische Lastplattendruckversuch mit Hilfe des Leichten Fallgewichtsgerätes findet Anwendung im Erd-, Tief-, Straßen- und Gleisbau. Er dient zur Bestimmung der Tragfähigkeit und Beurteilung der Verdichtung von Böden, Tragschichten ohne Bindemittel und Bodenverbesserung. Das Prüfverfahren ist geeignet für grob- und gemischtkörnige Böden bis zu einer maximalen Korngröße von 63 mm. Das Prüfergebnis wird in MN/m^2 angezeigt. Der Messbereich des Leichten Fallgewichtsgerätes liegt zwischen 5 - 70 MN/m^2 .

Leichtes Fallgewichtsgerät ZFG 3000 GPS

Das **Leichte Fallgewichtsgerät ZFG 3000 GPS** zur Durchführung des dynamischen Plattendruckversuches nach **Deutscher Prüfvorschrift TP BF-StB Teil 8.3** zur **Ermittlung des dynamischen Verformungsmoduls (Evd-Wert)** von Boden und Fels im Straßenbau. Dieses **High-Tech-Messgerät** verfügt über Ausstattungsmerkmale, die eine schnelle, komfortable sowie eine präzise Ermittlung der Messdaten und der dazugehörigen Positionsbestimmung im Verkehrswege- und Leitungsbau gewährleisten.

Das Leichte Fallgewichtsgerät ZFG 3000 wird auch zur Beurteilung der Verdichtung von

- Böden
- Tragschichten ohne Bindemittel
- mineralischen Dichtungsschichten
- Verfüllmaterial
- Bodenverbesserungen mit Kalk
- Recyclingmaterialien
- Wegebefestigungen, Rad- und Gehwege eingesetzt.



Aluleichtverbau GIGANT

der handliche Leichtverbau GIGANT aus Aluminium eignet sich hervorragend für Gräben bis zu 3 m Tiefe

ISCHEBECK
TITAN

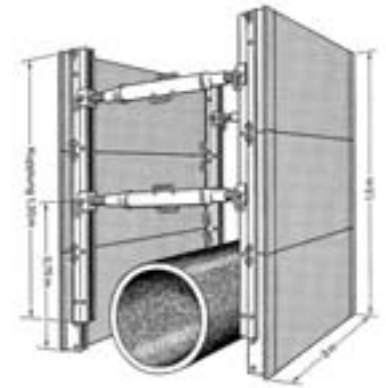
Einsatz für:

- 10 verschiedene Grundrisse
- Rohrbruch und Revisionen
- Start- oder Zielgruben bei unterirdischen Rohrvertrieb
- den Stirnverbau von Leitungsgräben

bei standfesten Böden: Einstellen und stufenweises Ziehen des kompletten Schachtverbaus, bei rolligen und fließenden Böden: Aufbau eines Schachtringes im Voraushub, Absenken der Schachtecken und Alu-Bohlen abwechselnd mit dem Aushub, Aussparung von Alu-Bohlen, Ausbau von unten möglich

Verstellbereich Streben GI-A (Außenkante Verbau)

- 600- 810 mm
- 800- 1210 mm
- 1290- 2180 mm



Art.-Nr.	EUR	KS
42 00 000 840	a. Anfrage	▷ KV00

Stahl-Verbau GIGANT

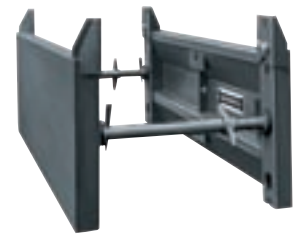
das System besteht aus nur 2 Bauteilen: Verbauplatte und Strebe · durch einfache Handhabung hohe Verbauleistung des großflächigen Verbaus · Einsatz im Kanalbau: Grabentiefen von 2,0 bis 6,0 m, Grabenbreiten von 1,0 bis 4,0 m

ISCHEBECK
TITAN

Verstellbereich Streben GI-P (Außenkante Verbau)

- 100- 130 cm
- 130- 185 cm
- 185- 250 cm
- 235- 300 cm
- 285- 350 cm
- 335- 400 cm

zulässige Belastung: 150 kN auf Druck, 50 kN auf Zug



Art.-Nr.	EUR	KS
42 00 000 269	a. Anfrage	▷ KV00

Kanalstrebe TITAN 48

mit Auflagewinkel · Länge stufenlos verstellbar · Spindel und Rohr auswechselbar, aber unverlierbar miteinander verbunden · mit dem Kennzeichen der Tiefbau-Berufsgenossenschaft gemäß DIN 4124, gesetzlich vorgeschrieben seit dem 1.1.1982

ISCHEBECK
TITAN



Verstellbereich cm	zul. Belastung kN	Art.-Nr.	EUR	KS
70- 117	63- 48	42 00 000 846	53,00	▷ L716
90- 150	61- 45	42 00 000 847	58,00	▷ L716
120- 210	60- 38	42 00 000 848	67,00	▷ L716

Kanalstrebe TITAN 60

mit Auflagewinkel · Länge stufenlos verstellbar · nur eine Spindel passend zu allen Größen · Spindel und Rohr auswechselbar, aber unverlierbar miteinander verbunden · mit dem Kennzeichen der Tiefbau-Berufsgenossenschaft gemäß DIN 4124, gesetzlich vorgeschrieben seit dem 1.1.1982

ISCHEBECK
TITAN



Verstellbereich cm	zul. Belastung kN	Art.-Nr.	EUR	KS
90- 150	100- 99	42 00 000 849	86,40	▷ L716
140- 200	100- 93	42 00 000 850	103,30	▷ L716
190- 250	95 - 84	42 00 000 851	117,00	▷ L716
240- 300	85- 72	42 00 000 852	134,90	▷ L716

Teer- und Asphaltgeräte, Kanalverbau, Schaltechnik



Kanalstrebe terra

mit Krallenplatte · Länge stufenlos verstellbar · nur eine Spindel passend zu allen Größen · Spindel und Rohr auswechselbar, aber unverlierbar verbunden · mit dem Kennzeichen der Tiefbau-Berufsgenossenschaft gemäß DIN 4124, gesetzlich vorgeschrieben seit dem 1.1.1982



Verstellbereich cm	zul. Belastung kN	Art.-Nr.	EUR	KS
50- 80	38- 30	42 00 000 841	26,00	▷ L716
60- 90	36- 29	42 00 000 842	27,00	▷ L716
80- 110	34- 29	42 00 000 843	28,10	▷ L716
110- 140	29- 23	42 00 000 844	31,40	▷ L716
140- 170	26- 22	42 00 000 845	32,70	▷ L716



Mechanischer Rohrverschluss

hat bereits in der Grundauführung einen Durchgang, der den Ausbau der Geräte für unterschiedliche Anwendungszwecke zulässt (By-Pass, Dichtheitsprüfung etc.) · verzinkte bzw. kunststoffbeschichtete Stahlblechronden mit Sterndrehgriff und Spezialgummiprofil · die Verschlüsse können auch in Edelstahl gefertigt werden

Sonderausführung in V4A und 2"-Durchgang auf Anfrage

Nennweite mm	Rohr-Ø "	Art.-Nr.	EUR	KS
DN 70/80	1/2	42 00 000 086	79,00	▷ L782
DN 100	3/4	42 00 000 087	88,00	▷ L782
DN 125	3/4	42 00 000 088	95,00	▷ L782
DN 150	3/4	42 00 000 089	97,00	▷ L782
DN 200	3/4	42 00 000 090	115,00	▷ L782
DN 250	3/4	42 00 000 091	132,00	▷ L782
DN 300	3/4	42 00 000 092	146,00	▷ L782



Absperblase

Vorsatzkörper aus Alu · inklusive 3 m Luftbefüllschlauch (NW 40- 250)

weitere Abmessungen auf Anfrage

Nennweite mm	Blasenlänge mm	Art.-Nr.	EUR	KS
40- 80	150	42 00 000 093	137,00	▷ L782
65- 100	175	42 00 000 094	164,00	▷ L782
75- 150	280	42 00 000 095	189,00	▷ L782
90- 250	460	42 00 000 096	312,00	▷ L782



Halteseil

3 m lang mit Karabinerhaken

Zubehör zu Absperblase

Art.-Nr.	EUR	KS
42 00 000 099	12,80	▷ L782



Luftbefüllschlauch

3 m mit Ventil

Zubehör zu Absperblase

Art.-Nr.	EUR	KS
42 00 000 100	25,70	▷ L782



Absperblase

Vorsatzkörper aus pulverbeschichtetem Stahl · inklusive 3 m Luftbefüllschlauch mit integriertem Sicherheitsventil (NW 200- 600)

weitere Abmessungen auf Anfrage

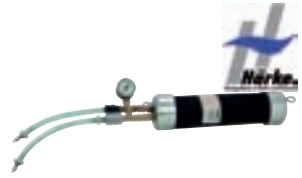
Nennweite mm	Blasenlänge mm	Art.-Nr.	EUR	KS
200- 400	700	42 00 000 097	550,00	▷ L782
250- 600	1110	42 00 000 098	737,00	▷ L782

Teer- und Asphaltgeräte, Kanalverbau, Schaltechnik

Prüfblase

Vorsatzkörper aus Alu · inklusive Prüfarmatur für die Dichtheitsprüfung mit Luft

Nennweite mm	Blasenlänge mm	Art.-Nr.	EUR	KS
65- 100	195	42 00 000 101	248,00	▷ L782



Prüfblase

Vorsatzkörper aus Alu · inklusive Prüfarmatur für die Dichtheitsprüfung mit Luft · Messadapter zum Anschluss eines Druckmessgerätes

Nennweite mm	Blasenlänge mm	Art.-Nr.	EUR	KS
75- 150	270	42 00 000 102	328,00	▷ L782

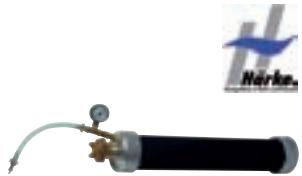


Durchgangsblase

Vorsatzkörper aus Alu (NW 90- 250)

weitere Abmessungen auf Anfrage

Nennweite mm	Durchgang "	Art.-Nr.	EUR	KS
90- 250	1	42 00 000 103	475,00	▷ L782



Kanalspiegel - als komplettes Set

Die Kanalspiegel von Härke dienen zur Voruntersuchung von Schachteinläufen, Schachtwänden und Kanalsträngen vor oder nach Reinigungs- oder Wartungsarbeiten sowie Sanierungsvorhaben und Reparaturen ·

Set bestehend aus: Kanalspiegel Größe 1 (400 x 250 mm) · Kanalspiegel Größe 2 (550 x 250 mm) · Alu-Transportkoffer für Spiegel Größe 1 + 2 · Gelenkstück und Spiegelhalter

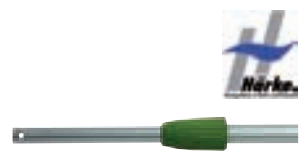
Art.-Nr.	EUR	KS
42 00 000 114	369,00	▷ L782



Teleskopgestänge

für Härke Kanalspiegel Größe 1 und 2

Ausführung	Art.-Nr.	EUR	KS
Größe 1 (1,65- 3,00 m)	42 00 000 112	85,50	▷ L782
Größe 2 (1,60- 4,00 m)	42 00 000 113	134,30	▷ L782



Hausanschlussprüfgerät

für Hausanschlussleitungen · Haltungsprüfgerät nach DIN EN 1610 · für Nennweiten von 75- 150 bzw. 90- 250 mm

Komplett-Set im Koffer

Nennweite mm	Art.-Nr.	EUR	KS
75- 150	42 06 805 008	1608,00	▷ L782
90- 250	42 06 805 009	2058,00	▷ L782



Datenmess- und Speichergerät

PC-unterstützt · Messdatenerfassung und Auswertung nach DIN EN 1610 für mobile und stationäre Anwendung · geeignet für alle von Härke angebotenen Dichtheitsprüfgeräte · ein Analog-Digital-Wandler mit 12 Bit Auflösung gewährleistet eine Messauflösung von 0,15 mbar

Lieferumfang: Software, Lithium-Batterie mit 16500 mAh, Drucksensor 500 mbar (Standard), Sensoradapter mit Geka-Anschluss, Online-Kabel für PC, LCD-Anzeige, Messschlauch mit Anschlusskupplung, Alu-Koffer mit Inneneinteilung

Art.-Nr.	EUR	KS
42 06 805 006	3601,00	▷ L782



Teer- und Asphaltgeräte, Kanalverbau, Schaltechnik



Kanaldeckelheber

in geschmiedeter Ausführung · 16 mm stark · verzinkt · in 4 verschiedenen Ausführungen · die Lieferung erfolgt grundsätzlich paarweise



Ausführung	Länge mm	Art.-Nr.	EUR	KS
mit L-Haken	600	42 00 000 104	66,20	▷ L782
mit L-Haken	800	42 00 000 105	67,20	▷ L782
mit U-Haken	600	42 00 000 106	64,30	▷ L782
mit U-Haken	800	42 00 000 107	65,20	▷ L782
mit Schlitzfuß	600	42 00 000 108	65,70	▷ L782
mit Schlitzfuß	800	42 00 000 109	66,80	▷ L782
mit Kreuzfuß	600	42 00 000 110	66,50	▷ L782
mit Kreuzfuß	800	42 00 000 111	67,80	▷ L782



Fundamentzwinge lackiert

als Schalungshilfe · kostensenkend · formstabil, auch bei Belastung · dauernd verwendbar



Art.-Nr.	42 00 000 533	42 00 000 534
Höhe cm	43	57
Länge cm	74	120
Gewicht kg	4	11
Verstellbereich cm	5- 57	8- 90
Schenkel-L.	34 cm	50 cm

Art.-Nr.	VE	EUR	KS
42 00 000 533	25	16,15 ¹⁾	▷ L730
42 00 000 534	25	34,20 ¹⁾	▷ L730

¹⁾ Preis per St.



Schraubzwinde

schwere Handwerker-Industriequalität mit Rutschsicherung · mit ergonomischem 3-Komponenten-Kraftheft für optimale Kraftübertragung

Fest- und Gleitarme aus hochwertigem Temperguss · Sicherheits-Hohlprofiltschiene, 6-fach geriffelt, verzinkt · Kunststoff-Schutzkappen · leichtgängige Trapezgewindespindel, brüniert



Spann-W. mm	Ausladung mm	Schienenquerschnitt mm	Art.-Nr.	EUR	KS
120	65	22,0 x 6,0	40 00 831 305	10,70	C599
160	80	22,0 x 6,0	40 00 831 306	11,50	C599
200	100	30,0 x 8,0	40 00 831 307	16,25	C599
250	120	30,0 x 8,0	40 00 831 308	18,65	C599
300	120	30,0 x 8,0	40 00 831 309	19,30	C599
400	120	35,0 x 11,0	40 00 831 310	30,00	C599
500	120	35,0 x 11,0	40 00 831 311	30,25	C599
600	120	35,0 x 11,0	40 00 831 312	32,00	C599
800	120	35,0 x 11,0	40 00 831 313	35,50	C599
1000	120	35,0 x 11,0	40 00 831 314	41,00	C599
1250	120	35,0 x 11,0	40 00 831 315	43,50	C599
1500	120	35,0 x 11,0	40 00 831 316	48,00	C599
2000	120	35,0 x 11,0	40 00 831 317	59,25	C599
300	140	35,0 x 9,0	40 00 831 318	23,70	C599
400	175	35,0 x 9,0	40 00 831 319	28,20	C599
600	175	35,0 x 9,0	40 00 831 320	32,75	C599
800	175	35,0 x 9,0	40 00 831 321	36,80	C599
1000	175	35,0 x 9,0	40 00 831 322	40,80	C599

Teer- und Asphaltgeräte, Kanalverbau, Schaltechnik



Tiefspannschraubzwinde mit ergonomischen 2-Komponenten-Kraftheft für optimale Kraftübertragung

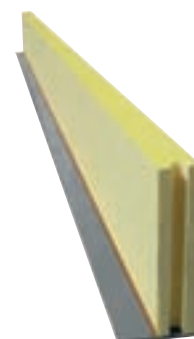
Fest- und Gleitarme aus hochwertigem Tempereguss · Profil- bzw. Vollschiene · Schienenquerschnitt 35 x 11 mm mit Profilschiene, Schienenquerschnitt 45 x 12 mm mit Vollschiene · 6-fach geriffelt, verzinkt-I eichtgängige Trapezgewindespindel, brüniert



Spann-W. mm	Ausladung mm	Schienenquerschnitt mm	Art.-Nr.	EUR	KS
600	200	35,0 x 11,0	40 00 831 356	36,40	C599
800	200	35,0 x 11,0	40 00 831 357	41,50	C599
1000	200	35,0 x 11,0	40 00 831 358	43,60	C599
400	250	45,0 x 12,0	40 00 831 383	42,70	C599
600	250	45,0 x 12,0	40 00 831 384	45,90	C599
800	250	45,0 x 12,0	40 00 831 385	50,90	C599
1000	250	45,0 x 12,0	40 00 831 359	52,90	C599
400	300	45,0 x 12,0	40 00 831 386	49,00	C599
600	300	45,0 x 12,0	40 00 831 387	54,50	C599
800	300	45,0 x 12,0	40 00 831 388	59,00	C599
1000	300	45,0 x 12,0	40 00 831 389	65,50	C599

SILISTA® Therm Deckenrandschalung

Dämmstoff aus extrudiertem Polystyrol · Wärmeleitfähigkeitsgruppe 035 · Elementlänge 2 m, Nut und Feder · Fuß: Faserzement (FZ), ungepresst / normalerhärter · thermoplastisch · geschlossenzellig · ohne FCKW geschäumt · erfüllt alle Anforderungen der WSV0 · Baustoffklasse B2



Weitere Abmessungen auf Anfrage

Preis per Meter

VE = Meter

Stärke mm	Elementhöhe mm	Art.-Nr.	VE	EUR	KS
35	160	42 00 000 156	320	3,00	▷ F791
35	180	42 00 000 157	320	3,30	▷ F791
35	200	42 00 000 158	320	3,50	▷ F791

Ringbalkenschalung SILISTA®

Dämmstoff aus extrudiertem Polystyrol · Wärmeleitfähigkeitsgruppe 035 · Elementlänge 2 m, Nut und Feder · Fuß: Faserzement (FZ), ungepresst / normalerhärter · thermoplastisch · geschlossenzellig · erfüllt alle Anforderungen der WSV0 · Baustoffklasse B2 · inklusive 3 Ringklammern



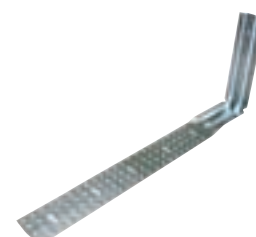
Preis per Meter

VE= M eter

Stärke mm	Elementbreite mm	Elementhöhe mm	Art.-Nr.	VE	EUR	KS
35	175	240	42 00 001 705	112	11,61	▷ H716
35	240	240	42 00 001 706	84	12,80	▷ H716

Vario-Schalklammer

mit Gebrauchsmusterschutz · aus feuerverzinktem Stahl · einsetzbar für jedes Mauerwerk von 11,5 cm bis 36,5 cm · nur noch eine Schalklammer notwendig · "stufenloses" Abknicken möglich · gut als Putzträger im Dach- und Wandbereich durch das Lochgitter geeignet · für alle Steinsorten (Kalk-, Hohlziegel-, Leichtbau-, Bimsbau- oder Großformatsteine) verwendbar · hoher Korrosionsschutz, feuerverzinkt · geringe Verletzungsgefahr durch die Lochstanzung nach innen



Stärke mm	Art.-Nr.	VE	EUR	KS
1,75	42 00 000 139	25	1,10 ¹⁾	▷ U797

¹⁾ Preis per St.

Teer- und Asphaltgeräte, Kanalverbau, Schaltechnik



Sockeldämmplatte SILISTO®Therm Z

XPS-Dämmplatte als Sockeldämmung · Wärmedämmend · Form- und Druckstabil · Elementlänge 1,25 m

Preis per Meter



Stärke mm	Elementhöhe mm	Art.-Nr.	EUR	KS
100	250	42 00 001 695	17,49	▷ H716
100	300	42 00 001 696	17,49	▷ H716
100	360	42 00 001 697	17,49	▷ H716
100	370	42 00 001 698	17,49	▷ H716
100	430	42 00 001 699	17,49	▷ H716
100	450	42 00 001 700	17,49	▷ H716
100	500	42 00 001 701	17,49	▷ H716
100	550	42 00 001 702	17,49	▷ H716
100	580	42 00 001 703	17,49	▷ H716
100	600	42 00 001 704	17,49	▷ H716



Abschalstütze

Schalhilfe zur Erstellung von Bodenplatten · zur kostensekenden Einschalung von Bodenplatten und Stützmauern · schneller Aufbau ohne Fachkräfte · sichere Formhaltung · verwindungsfrei · kein Verschnitt von Kantholz · geringes Gewicht · platzsparend zu lagern · mit Teleskopverstellung

Abschalstütze komplett mit 2 Erdnägeln, 0,75 m hoch



Gewicht kg	Art.-Nr.	EUR	KS
9	42 06 758 030	29,50	▷ L730



Schnurgerüst Typ 1, verzinkt

problemloses Aufstellen auf jedem Gelände und jedem Untergrund · hohe Standfestigkeit auch z. B. in Hanglage · schnelle, einfache Montage (benötigt wird nur ein Hammer)

bestehend aus:

- 1 Rohr 48 mm Ø, 2,00 m lang, mit angeschweißtem Erdnagel
- 2 beweglichen Befestigungsstreben mit Erdnägeln mit Schiebling zur Aufnahme von Richtlatten



Höhe cm	Art.-Nr.	VE	EUR	KS
200	42 00 000 544	12	75,00 ¹⁾	▷ L730

¹⁾ Preis per St.



Schnurgerüst Typ 3 lackiert

problemloses Aufstellen · schnelle, einfache Montage (benötigt wird nur ein Hammer)

bestehend aus:

- 3 x Stahlpfosten, massiv, Länge 140 cm, Ø 20 mm, roh
- 2 x Bretthalter, für Schnurgerüst Typ 3, mit einfacher Aufnahme, lackiert
- 1 x Eck-Bretthalter, für Schnurgerüst Typ 3, mit doppelter Aufnahme, rechtwinklig, lackiert

Für eine Ecke werden drei Schnurgerüste benötigt. Zwei Schnurgerüste werden mit je einem einfachen Bretthalter und ein Schnurgerüst mit einem 90° Bretthalter geliefert.



Art.-Nr.	EUR	KS
42 06 758 023	46,45	▷ L730

Teer- und Asphaltgeräte, Kanalverbau, Schaltechnik

Stahlrohrstütze TITAN Euro-Norm

Stahlrohrstützen TITAN DIN 4425/EURO NormEN 1065 · lackiert · Innenrohr-Ø 48,3 x 4,0 mm, verstärkt · Unterlegscheibe zur Verminderung der Reibung, drehbar, verzinkt · Feinverstellung, geschützt, mit Dauerschmierung · 2-gängiges Trapezgewinde, 50 % leichteres Ausschalen mit 12 mm Steigung · Außenrohr-Ø 57,0 x 2,6 mm · Quetschsicherung der Hände nach DIN 31001 · Steckbügel verzinkt, unverlierbar, aus Federstahl

Andere Stahlrohrstützen in lackierter oder verzinkter Ausführung auf Anfrage.

ISCHEBECK
TITAN

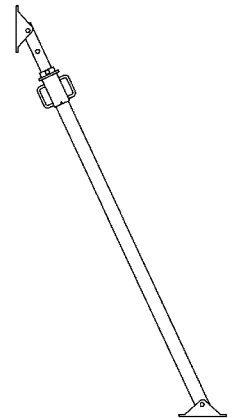


Größe	Kopfform	Verstellbereich m	Art.-Nr.	EUR	KS
2	Flach	1,80- 3,00	42 00 000 953	54,50	▷ L716
3	Flach	2,30- 3,50	42 00 000 954	57,80	▷ L716

Richtstreben Titan

ohne Richtstücke · Ausführung lackiert

ISCHEBECK
TITAN



Typ	Verstellbereich m	Gewicht kg	Art.-Nr.	EUR	KS
RS 2	1,70- 2,90	11,3	42 01 010 108	67,30	▷ L716
RS 3	2,10- 3,60	14,0	42 01 010 109	78,90	▷ L716
RSK 1	0,90- 1,50	7,8	42 01 010 110	75,90	▷ L716
RSK 3	1,80- 3,20	15,5	42 01 010 111	103,00	▷ L716
RSK 4	2,60- 4,00	19,8	42 01 010 112	128,00	▷ L716
RSK 6	4,60- 6,00	35,0	42 01 010 113	210,00	▷ L716
RSK 8	6,20- 7,60	69,0	42 01 010 114	425,00	▷ L716

Zubehör

Bezeichnung	Art.-Nr.	EUR	KS
Spindelschlüssel, lack.	42 01 010 115	41,60	▷ L716
Gelenkstück, verz., zur Befestigung an Säulenform, SF 100	42 01 010 116	30,40	▷ L716
Gelenkstück, verz., zur Befestigung an Säulenform, SF 60	42 01 010 117	27,60	▷ L716
Keilgelenk, lack., zur Befestigung an Stahlgurtung U 100 + SF 100	42 01 010 118	35,80	▷ L716
Doppelgelenk, verz., für Richtstreben mit Ausleger	42 01 010 119	24,40	▷ L716
Standardgelenk lack.	42 01 010 120	5,10	▷ L716
Standardgelenk verzinkt	42 01 010 121	8,50	▷ L716
Pistolenstecker, Ø 16mm, für alle Gelenkstücke	42 01 010 122	3,40	▷ L716
Standardgelenk, lack., mit Schraube M16 x 80	42 01 010 123	a. Anfrage	▷ KV00
Standardgelenk, verz., mit Schraube M16 x 80	42 01 010 124	a. Anfrage	▷ KV00
Betonschraube 16 x 120, SW 24, selbstschneidend, wiedergewinnbar	42 01 010 125	3,40	▷ L716

Schalungsstütze

Aluminium Spindelstütze · Schnellverstellung durch Wirbelmutter · robustes Schnellgewinde · leichtes Absenken beim Ausschalen · eine Sicherung verhindert ein unbeabsichtigtes Herausfallen der Spindel · zwei Spindelhalterungen sichern die zusätzliche Spindel an der Kopflatte

ISCHEBECK
TITAN



Größe	Verstellbereich m	Gewicht kg	Art.-Nr.	EUR	KS
2	1,70- 2,90	18,0	42 01 010 126	205,00	▷ L716
4	2,90- 4,10	23,0	42 01 010 127	250,00	▷ L716
6	4,30- 5,50	29,0	42 01 010 128	315,00	▷ L716

Teer- und Asphaltgeräte, Kanalverbau, Schaltechnik



Baustütze Import B 35

nach EN Euro-Norm 1065 · lackiert mit Innengewinde und Stützenschloss verzinkt · Baustütze mit geschlossenem Gewinde

Länge m	Art.-Nr.	EUR	KS
2,04- 3,50	42 00 001 894	32,00	▷ L716



Baustütze Euro Norm EN 1065 / Klasse BD

lackiert mit Innengewinde und Stützenschloss verzinkt · geschlossenes Gewinde · mit Flachkopf 120 x 120 x 6 mm · Euro-Norm EN-1065 · Freiraum von 10 cm zur Handquetschsicherung bei eingeschobener Stütze · die Grobeinstellung im Abstand von 10 cm erfolgt durch einen starken, unverlierbaren, verzinkten G-Haken · die Feineinstellung erfolgt durch ein verzinktes, robustes Stützenschloss · Sicherung gegen Herausfallen des Innenrohres · Einbrennlackierung oder außen und innen feuerverzinkt

Ausführung	Typ	Länge m	Verstellbereich m	Gewicht kg	Art.-Nr.	EUR	KS
Stahl lackiert	B/D 30	1,77	1,77- 3,00	15,4	42 00 001 558	39,80	▷ L716



Baustütze B/D 30

nach EN Euro-Norm 1065 · verzinkt mit Außengewinde · Baustütze mit offenem Gewinde

Länge m	Art.-Nr.	EUR	KS
1,76- 3,00	42 00 001 896	44,00	▷ L716



Baustütze C 55

nach EN Euro-Norm 1065 · verzinkt mit Außengewinde · Baustütze mit offenem Gewinde

Länge m	Art.-Nr.	EUR	KS
2,96- 5,50	42 00 001 897	99,50	▷ L716

Teer- und Asphaltgeräte, Kanalverbau, Schaltechnik



Stapelpaletten, lackiert

für Transport und Lagerung von Schal- und Rüstmaterial · Tragkraft 1,5 t

Lenkrolle Art.-Nr. 42 00 000 578



L x B x H mm	lichte Länge mm	lichte Breite mm	lichte Höhe mm	Gewicht kg	Art.-Nr.	VE	EUR	KS
1560 x 880 x 880	1300	700	700	27,6	42 00 000 571	15	73,30 ¹⁾	> L730
1720 x 1060 x 780	1500	870	600	28,8	42 00 000 572	20	74,50 ¹⁾	> L730
1150 x 860 x 880	900	700	700	20,0	42 00 000 573	8	71,50 ¹⁾	> L730

¹⁾ Preis per St.

Stapelpalette, verzinkt

für Transport und Lagerung von Schal- und Rüstmaterial · Tragkraft 1,5 t



Lenkrolle Art.-Nr. 42 00 000 578



L x B x H mm	lichte Länge mm	lichte Breite mm	lichte Höhe mm	Gewicht kg	Art.-Nr.	VE	EUR	KS
1560 x 880 x 880	1300	700	700	29,8	42 00 000 574	15	107,00 ¹⁾	> L730
1720 x 1060 x 780	1500	870	600	30,3	42 00 000 575	20	108,00 ¹⁾	> L730

¹⁾ Preis per St.



Baustützen nach EN 1065

mmba Baustützen nach Euro-Norm EN 1065

Die mmba Euro-Norm Baustützen sind nach der Euro-Norm EN-1065 konstruiert. Belastungen der einzelnen Baustützen ergeben sich aus den Tabellen.

Alle Baustützen sind mit Prüfzeichen und Überwachungsvertrag!

Euro Baustütze der Klasse **A** mit geschlossenem Gewinde

Technische Daten

Bezeichnung : **A 30**
Abmessung ...: 1,87-3,00 m
Gewicht: 13,0 kg



Auszugs-länge in m	A 30 (kN)
3,0 m	10,0
2,9 m	10,7
2,8 m	11,5
2,7 m	12,3
2,6 m	13,3
2,5 m	14,4
2,4 m	15,6
2,3 m	17,0
2,2 m	18,6
2,1 m	20,4
2,0 m	22,5
1,9 m	24,9



Tragfähigkeit B/D 25 - B/D 55

$$R_B = \frac{68,0}{1,7} * \frac{l_{max}}{l^2} \leq \frac{51,0}{1,7} \text{ (kN)}; R_D = \frac{34,0}{1,7} \text{ (kN)}$$

Tragfähigkeit A 30

$$R_A = \frac{51,0}{1,7} * \frac{l_{max}}{l^2} \leq \frac{44,0}{1,7} \text{ (kN)}$$

Euro Baustütze der Klasse **B/D**

Technische Daten

Auszugs-länge in m	B/D 25 (kN)	B/D 30 (kN)	B/D 35 (kN)	B/D 40 (kN)	B/D 55 (kN)
5,5 m					20,0
5,4 m					20,0
5,3 m					20,0
5,2 m					20,0
5,1 m					20,0
5,0 m					20,0
4,9 m					20,0
4,8 m					20,0
4,7 m					20,0
4,6 m					20,0
4,5 m					20,0
4,4 m					20,0
4,3 m					20,0
4,2 m					20,0
4,1 m					20,0
4,0 m				20,0	20,0
3,9 m				20,0	20,0
3,8 m				20,0	20,0
3,7 m				20,0	20,0
3,6 m				20,0	20,0
3,5 m			20,0	20,0	20,0
3,4 m			20,0	20,0	20,0
3,3 m			20,0	20,0	20,2
3,2 m			20,0	20,0	21,5
3,1 m			20,0	20,0	22,9
3,0 m		20,0	20,0	20,0	24,4
2,9 m		20,0	20,0	20,0	
2,8 m		20,0	20,0	20,4	
2,7 m		20,0	20,0	21,9	
2,6 m		20,0	20,7	23,7	
2,5 m	20,0	20,0	22,4	25,6	
2,4 m	20,0	20,8	24,3	27,8	
2,3 m	20,0	22,7	26,5	30,0	
2,2 m	20,7	24,8	28,9	30,0	
2,1 m	22,7	27,2	30,0		
2,0 m	25,0	30,0	30,0		
1,9 m	27,7	30,0			
1,8 m	30,0	30,0			
1,7 m	30,0	30,0			
1,6 m	30,0				
1,5 m	30,0				

Euro Baustütze der Klasse **B** mit geschlossenem Gewinde

Technische Daten

Auszugs-länge in m	B 30 (kN)	B 35 (kN)	B 40 (kN)
4,0 m			10,0
3,9 m			10,5
3,8 m			11,1
3,7 m			11,7
3,6 m			12,3
3,5 m		11,4	13,1
3,4 m		12,1	13,8
3,3 m		12,9	14,7
3,2 m		13,7	15,6
3,1 m		14,6	16,6
3,0 m	13,3	15,6	17,8
2,9 m	14,3	16,6	19,0
2,8 m	15,3	17,9	20,4
2,7 m	16,5	19,2	21,9
2,6 m	17,8	20,7	23,7
2,5 m	19,2	22,4	25,6
2,4 m	20,8	24,3	27,8
2,3 m	22,7	26,5	30,0
2,2 m	24,8	28,9	30,0
2,1 m	27,2	30,0	
2,0 m	30,0	30,0	
1,9 m	30,0		
1,8 m	30,0		
1,7 m	30,0		

Tragfähigkeit B 30 - B 40

$$R_B = \frac{68,0}{1,7} * \frac{l_{max}}{l^2} \leq \frac{51,0}{1,7} \text{ (kN)}$$



Teer- und Asphaltgeräte, Kanalverbau, Schaltechnik

Schrägstütze

lackiert · universell verwendbar als Druck- und Zugstütze für Wandschalungen · Funktionsfähig und unfallsicher durch verdecktes Gewinde · Grobeinstellung mit G-Haken · Feineinstellung mit Gewindestück

Lochdurchmesser des Endgelenks 27 mm (auf Wunsch sind auch andere Lochdurchmesser lieferbar)



Ausführung	Länge m	Verstellbereich m	Gewicht kg	Art.-Nr.	EUR	KS
Stahl lackiert	1,80	1,80- 3,00	17	42 00 001 565	53,30	▷ L730
Stahl lackiert	2,10	2,10- 3,65	21	42 00 001 566	58,70	▷ L730
Stahl lackiert	2,50	2,50- 4,30	25	42 00 001 567	66,15	▷ L730

Schrägstütze

verzinkt · universell verwendbar als Druck- und Zugstütze für Wandschalungen · Funktionsfähig und unfallsicher durch verdecktes Gewinde · Grobeinstellung mit G-Haken · Feineinstellung mit Gewindestück

Lochdurchmesser des Endgelenks 27 mm (auf Wunsch sind auch andere Lochdurchmesser lieferbar)



Ausführung	Länge m	Verstellbereich m	Gewicht kg	Art.-Nr.	EUR	KS
Stahl verzinkt	1,80	1,80- 3,00	17	42 00 001 568	77,65	▷ L730
Stahl verzinkt	2,10	2,10- 3,65	21	42 00 001 569	85,90	▷ L730
Stahl verzinkt	2,50	2,50- 4,30	25	42 00 001 570	93,15	▷ L730
Stahl verzinkt	4,20	4,20- 6,20	28	42 00 001 571	120,00	▷ L730

Stützkopf für Schalungsstütze

zur Aufnahme von Holzschalungsträgern mit einer Höhe von 20 cm · Stützenkopf mit Eckwinkel, verzinkt · Eckwinkel sind durch die Kopfplatte durchgeführt, daraus ergibt sich eine besonders hohe Stabilität · Vorteil: kein Abbrechen der Eckwinkel an den Anschweißpunkten



Art.-Nr.	42 00 000 515
Ausführung	Stahl verzinkt
Gewicht kg	2,8

Ausführung	Art.-Nr.	EUR	KS
Stahl verzinkt	42 00 000 515	10,00	▷ L730

Dreifußständer

verzinkt · die drehbaren Füße ermöglichen das Aufstellen der Stützen an einer Wand, in einer Ecke oder in der Raummitte · passend für alle Stützen mit Rohr-Ø 48- 76 mm



Gewicht kg	Art.-Nr.	EUR	KS
79	42 06 758 028	32,00	▷ L730



ABDICHTUNG MIT SYSTEM



PENTAFLEX® ist ein bewährtes Fugenabdichtungssystem zur Erstellung wasserundurchlässiger Betonbauwerke gemäß WU-Richtlinie. Als erstes beschichtetes Fugenblech erhält PENTAFLEX KB® die ETA-15/0003 und damit die CE-Kennzeichnung. Das bietet Planern und Verarbeitern einen echten Mehrwert bei Bauvorhaben in der gesamten EU.



PENTAFLEX KB® 167

Die spezielle Beschichtung der Fugenbleche verhindert zuverlässig eine Unterwanderung des Systems durch Wasser. Die CE-gekennzeichneten Elemente sind wasserdicht bis 5,0 bar geprüft (verwendbar nach abP und ETA 2,0 bar). Der Normstrich visualisiert die Einbindetiefe von 30 mm.



PENTAFLEX KB® PLUS

PENTAFLEX KB® Plus bietet doppelte Sicherheit in einem Arbeitsschritt. Es kombiniert die bewährte Abdichtungsqualität des PENTAFLEX KB® Elementes mit der zusätzlichen Funktion eines Potentialausgleichsleiters.



PENTAFLEX® ABS

Die Abschalelemente werden für Arbeitsfugen von wasserbelasteten Stahlbetonplatten eingesetzt, insbesondere wenn hohe Anforderungen an die Scherfestigkeit der Verbundfuge gestellt werden. Die Abschalung erfolgt durch biegesteife und formstabile Streckmetallelemente.



PENTAFLEX® FTS

Die Sollbruchelemente dienen zur Erzeugung von Sollrissen in Elementwänden und sind für die Abdichtung senkrechter Fugen bei Elementbauweise konzipiert.

www.h-bau.de

Abdichtung ■ Wärmedämmung ■ Schalung ■ Schallisolation ■ Bewehrung ■ Verbindung ■ Zubehör

Vorausbauend.



WÄRMEDÄMMUNG AUF HÖCHSTEM

NIVEAU

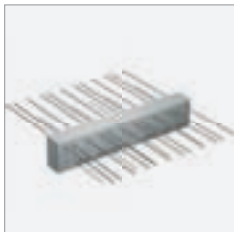


Unsere Wärmedämmelemente lösen eine Vielzahl von Wärmebrückenproblemen. Egal ob Außenbauteile aus Beton an das Gebäude anzuschließen sind oder der Mauerfuß thermisch zu trennen ist, die Anforderungen an den Wärmeschutz werden bei Weitem erfüllt.



ISOPRO® BETON-BETON

Mit einer Dämmstärke von 80 mm löst ISOPRO® wärmetechnische Schwachstellen in der Gebäudehülle und übertrifft die Anforderungen an den Wärmeschutz. Die Elemente sind nach Nr. Z-15.7-243 und Z-15.7-244 bauaufsichtlich zugelassen.



ISOMAXX® BETON-BETON

ISOMAXX® ist die Weiterentwicklung der bewährten ISOPRO® Balkondämmelemente mit einer Dämmstärke von 120 mm. Die zugelassenen Anschluss-elemente stellen die kraftschlüssige Verbindung von Außenbauteilen aus Beton mit Innenbauteilen zuverlässig her.



ISOPRO® BETON-STAHL / BETON-HOLZ

Die Stahl- und Holzanschlusselemente der ISOPRO® Reihe dienen dem Anbau von frei ausragenden oder gestützten Holz- und Stahlkonstruktionen und reduzieren zuverlässig Wärmebrücken nach DIN 4108-2 und EnEV. Dank der stufenlosen Höhenjustierung erfolgt die Montage sicher und einfach.



ISOMUR® PLUS

Das Mauerfußelement ISOMUR® Plus löst das Problem der Wärmebrücke am Mauerfuß, schließt die Lücke in der unterbrochenen Wärmedämmung und minimiert so den Wärmeverlust über den Gebäudesockel.

www.h-bau.de

Abdichtung ■ Wärmedämmung ■ Schalung ■ Schallisolation ■ Bewehrung ■ Verbindung ■ Zubehör

Vorausbauend.



VON SCHALUNG BIS SCHALLISOLATION:

VIelfALT IST PROGRAMM



Unsere Produkte im Bereich Schalung tragen zur Erfüllung höchster Erwartungen an Sichtbetonflächen bei. Sie suchen zudem nach einer zuverlässigen Alternative für die trittschalltechnische Entkopplung von Treppenläufen und -podesten? Unser vielfältiges Schall-ISO-Produktprogramm bietet eine Vielzahl an individuellen Lösungen für einen aufwandsoptimierten Baustellenablauf.



RAPIDOBAT® SCHALROHRE RUND

Je nach Anforderungen an den Sichtbeton stehen verschiedene Ausführungen zur Verfügung. RAPIDOBAT® Cretcon HD erzielt eine bisher nicht zu erreichende hochwertige Qualität der Sichtbetonoberfläche. Mit den Typen Glatt und Glatt-light werden Stützen mit einer glatten Oberfläche bzw. mit leicht optischer Spiralzeichnung wirtschaftlich hergestellt.



RAPIDOBAT® ECKIG UND SONDERFORMEN

Durch den Einsatz der speziell beschichteten MDF Platten und Styroporanteilen als Einlage können alle erdenklichen und anspruchsvollen Sonderformen angefertigt werden.



SCHALL-ISOSTEP® HT-V

Mit dem Schall-ISOSTEP® HTV werden Treppenläufe zuverlässig an Treppenpodeste angeschlossen und zugleich trittschalltechnisch entkoppelt. Die Elemente übertragen Quer- und Horizontalkräfte zwischen den Bauteilen und tragen horizontale Druckkräfte sicher ab. Der Einbau der Elemente kann sowohl im Fertigteilwerk als auch auf der Baustelle erfolgen.



SCHALLI-ISOBBOX® TSB

Müssen Treppenanlagen von Wohn- und Arbeitsbereichen trittschalltechnisch entkoppelt werden kommen die Schall-ISOBBOX® TSB Elemente zum Einsatz. Ihr Einbau kann sowohl in Mauerwerk- als auch in Betonwänden erfolgen. Für die Verwendung bei Fertigteilen wird die Trittschallschutzbox TSB einfach auf die Auflagerkonsole gesteckt.

www.h-bau.de

Abdichtung ■ Wärmedämmung ■ Schalung ■ Schallisolation ■ Bewehrung ■ Verbindung ■ Zubehör

Vorausbauend.

Teer- und Asphaltgeräte, Kanalverbau, Schaltechnik

Alu-Schalungsträger TITAN 200

geprüfte Typenstatik nach Eurocode 9 · kompatibel zu H20 · Höhe 200 mm · Breite 80 mm



Länge m	Gewicht kg	Art.-Nr.	EUR	KS
2,5	12,8	42 00 001 891	75,00	▷ L716
3,9	20,0	42 00 001 892	117,00	▷ L716
4,9	25,1	42 00 001 893	147,00	▷ L716



Alu-Seitenschutz TITAN

Länge 2.935 mm x Höhe 1.275 mm · 16,50 kg · gem. DIN EN13374 Klasse A



Art.-Nr.	EUR	KS
42 00 001 895	125,00	▷ L716

Gitterbox TITAN

Stapelbar (max. 5 aufeinander) · kranbar · verzinkt · Tragkraft 15 kN · ein Seitenteil zur Hälfte aufklappbar · Länge 1.240 mm x Breite 835 mm x Höhe 990 mm · Ladevolumen 0,75 m³



Art.-Nr.	EUR	KS
42 00 001 890	280,00	▷ L716

Betonschaber/Hartmetallschaber

mit 6 HM-Wendeplatten 16 x 16 x 6 bestückt · zur Entfernung von Schalungsgraten an Decken und Wänden · zur Entgratung von Betonfertigteilen · zur schnellen und schonenden Reinigung von Schaltafeln und Schalholz · Metallträgerkörper pulverbeschichtet · mit Eschenholzstiel und Spatengriff



(Abb. ähnlich)

Gesamt-L. mm	Klingen-B. mm	Art.-Nr.	EUR	KS
1200	102	40 00 818 703	84,00	F591

Teer- und Asphaltgeräte, Kanalverbau, Schaltechnik



Betontrennmittel Divinol B Classic

umweltverträgliches Universaltrennmittel · nach OECD 301 F / innerhalb von 28 Tagen zu 57 % biologisch abbaubar · teilsynthetisches, nicht wassermischbares Universaltrennmittel · lösemittelfrei · kein Verfärben der Betonoberfläche · sparsam im Verbrauch, deshalb besonders wirtschaftlich · frei von Wachsen und Silikonen · Wassergefährdungsklasse 1 · für alle Arten von Schalungen. Auch als Asphalttrennmittel einsetzbar · geeignet für Minergie-Eco (Schweizer Zertifikat für ökologisches Bauen)

Farbe	heller 4,0	DIN ISO 2049
Dichte/15 °C	860 kg/m ³	DIN 51 757
Viskosität/0 °C	45 mm ² /s	DIN 51 562
Viskosität/20 °C	21 mm ² /s	DIN 51 562
Viskosität/40 °C	9,2 mm ² /s	DIN 51 562
Viskositätsindex	94	DIN ISO 2909
Dichte/15°C	860 kg/m ³	DIN 51757
Pourpoint	<-10 °C	DIN ISO 3016
Flammpunkt	> 120 °C	DIN EN ISO 2592
Giscode	BTM 20	
WGK	1	

Inhalt l	Gebinde	Art.-Nr.	Grundpreis / EUR	EUR	KS
30	Kanister	40 00 355 331	3,17 / l	95,00	E690



Kalk-/Betonlöser*

flüssiges, stark saures, hochergiebiges Reinigungskonzentrat · löst mühelos selbst hartnäckigste Kalkablagerungen sowie Carbonate aller Art · stark saurer Reiniger auf Basis eines Mineralsäuregemisches, pH-Wert: 1,4 · speziell zur Entfernung von Kalk- und Zementablagerungen · ideal für den Einsatz zur Zementschleierentfernung, oder gegen Flugrost · hartnäckige Verschmutzungen aller Art von säurefesten Flächen und sanitären Anlagen

Dosierung: konzentriert bis 1:10 bei starken Ablagerungen, bei täglicher Anwendung 1:50 mit Wasser verdünnen, etwas einwirken lassen, anschließend gründlich mit viel Wasser nachspülen · vor Einsatz auf kritischen Materialien bitte auf Eignung testen

Inhalt l	Gebinde	Art.-Nr.	Grundpreis / EUR	EUR	KS
5	Kanister	40 00 354 680	9,56 / l	47,80	A690



Hochdrucksprühgerät FERRUM PLUS 3560 P

Stahlbehälter mit Polyesterbeschichtung · seitentragbar · ölbeständiger, kälteflexibler Schlauch 1,2 m · stufenlos drehbares Messing-Spritzrohr 50 cm · Flachstrahldüse

Anwendungen: Baugewerbe, Schalöl, Trennmittel



Füllinhalt l	Betriebsdruck bar	Art.-Nr.	EUR	KS
5	6	40 00 818 665	122,00	G591

Hochdrucksprüherät FERRUM PLUS 3580 P

Stahlbehälter mit Polyesterbeschichtung · ölbeständiger, kälteflexibler Schlauch 1,2 m · stufenlos drehbares Messing-Spritzrohr 50 cm · Flachstrahldüse · rückentragbar



Anwendungen: Baugewerbe, Schalöl, Trennmittel



Füllinhalt l	Betriebsdruck bar	Art.-Nr.	EUR	KS
10	6	40 00 818 670	138,00	G591



Drucksprüherät PRIMER 3237P

Kunststoffbehälter mit großem Druckpolster · seitentragbar · FPM-Dichtungen · Spezial-Flachstrahldüse aus Kunststoff · mit Profi-Pumpe · mit integriertem Schmutzfilter · speziell zum Ausbringen von Tapetenlösern, Tiefen- und Haftgrund sowie für Holzschutzfarben



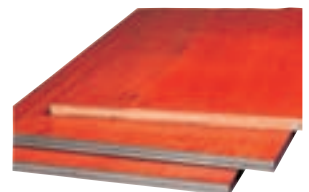
Füllinhalt l	Betriebsdruck bar	Art.-Nr.	EUR	KS
5,0	3	40 00 818 671	40,00	G591



Schalungstafel 3-Schichten E-Profil

aus Fichte · mit E-Profil-Kantenschutz · wasser- und alkaliefest verleimt (AW 100) · Kunstharzoberfläche · Kante versiegelt · Stärke 21 mm · strapazierfähig · hohe Stabilität · hohe Lebensdauer

Größe	Art.-Nr.	EUR	KS
50 x 100 cm	42 00 001 342	a. Anfrage	▷ KV00
50 x 150 cm	42 00 001 344	a. Anfrage	▷ KV00
50 x 175 cm	42 00 001 345	a. Anfrage	▷ KV00
50 x 200 cm	42 00 001 346	a. Anfrage	▷ KV00
50 x 250 cm	42 00 001 347	a. Anfrage	▷ KV00



Schalungstafel 3-Schichten

aus Fichte · ohne Kantenschutz · wasser- und alkaliefest verleimt (AW 100) · Kunstharzoberfläche · Kante versiegelt · Stärke 21 mm · strapazierfähig · hohe Stabilität · hohe Lebensdauer

Größe	Art.-Nr.	EUR	KS
50 x 150 cm	42 00 001 348	a. Anfrage	▷ KV00
50 x 200 cm	42 00 001 349	a. Anfrage	▷ KV00
50 x 250 cm	42 00 001 350	a. Anfrage	▷ KV00



Teer- und Asphaltgeräte, Kanalverbau, Schaltechnik



Schalungstafel Vollholz

aus Fichte · mit feuerverzinktem C-Profil-Kantenschutz · 3-seitig gehobelt · Rückseite egalisiert · ölprägniert · Stärke 20 mm · strapazierfähig · hohe Stabilität · hohe Lebensdauer

Größe	Art.-Nr.	EUR	KS
50 x 75 cm	42 00 001 337	a. Anfrage	▷ KV00
50 x 100 cm	42 00 001 338	a. Anfrage	▷ KV00
50 x 150 cm	42 00 001 339	a. Anfrage	▷ KV00
50 x 200 cm	42 00 001 340	a. Anfrage	▷ KV00



Dreikantleiste

Holz

Preis pro 100 lfm

VE = 100 m



Länge mm	Breite mm	Höhe mm	Art.-Nr.	VE	EUR	KS
2000 / 2500	11	11	42 00 000 236	100	a. Anfrage	▷ KV00
2000 / 2500	14	14	42 00 000 237	100	a. Anfrage	▷ KV00
2000 / 2500	18	18	42 00 000 238	100	a. Anfrage	▷ KV00
2000 / 2500	22	22	42 00 000 239	100	a. Anfrage	▷ KV00



Gehrungsschere LÖWE 3101

hochglanzverchromt · zwei stehende Anschläge für 45° · Schnittstärke max. 15 mm · Klinge korrosionsgeschützt und antihaftbeschichtet



Gesamt-L. mm	Klingen-L. mm	Art.-Nr.	EUR	KS
215	50	40 00 814 570	40,10	F591



Hartholzkeil

Baukeil

Preis pro 100 Stück



Länge mm	Breite mm	Höhe mm	Art.-Nr.	VE	EUR	KS
180	60	25	42 00 000 240	200	a. Anfrage	▷ E790
180	80	25	42 00 000 241	150	a. Anfrage	▷ E790
200	80	40	42 00 000 242	100	a. Anfrage	▷ E790



Spannstab TITAN 15

unverwechselbar durch Markierungsrille · zul. Belastung 90 kN nach DIN 18216 · bedingt schweiß- und nietbar



Ausführung	Gewicht kg	Länge m	Art.-Nr.	EUR	KS
roh	0,94	0,65	42 00 000 853	3,00	▷ L716
roh	1,08	0,75	42 00 000 854	3,20	▷ L716
roh	1,30	0,90	42 00 000 855	3,70	▷ L716
roh	1,44	1,00	42 00 000 856	4,00	▷ L716
roh	1,85	1,30	42 00 000 857	5,30	▷ L716
rroh	2,15	1,50	42 00 000 858	6,10	▷ L716
roh	2,45	1,70	42 00 000 859	6,90	▷ L716
roh	2,90	2,00	42 00 000 860	8,20	▷ L716
roh	8,64	6,00	42 00 000 861	18,60	▷ L716
verzinkt	0,94	0,65	42 00 000 862	3,40	▷ L716
verzinkt	1,08	0,75	42 00 000 863	3,70	▷ L716
verzinkt	1,30	0,90	42 00 000 864	4,60	▷ L716
verzinkt	1,44	1,00	42 00 000 865	4,90	▷ L716
verzinkt	1,85	1,30	42 00 000 866	6,40	▷ L716
verzinkt	2,15	1,50	42 00 000 867	7,40	▷ L716
verzinkt	2,45	1,70	42 00 000 868	8,30	▷ L716
verzinkt	2,90	2,00	42 00 000 869	9,80	▷ L716
verzinkt	8,64	6,00	42 00 000 870	25,90	▷ L716

Teer- und Asphaltgeräte, Kanalverbau, Schaltechnik

Flügelmutter

für TITAN 15 · zulässige Belastung nach DIN 18216 90 kN · leichter Anzug oder lösen mit Hammer · Spannstab 15 · Schlüssel SW 28 oder Freilaufschlüssel, passend zu allen Gegenplatten

ISCHEBECK
TITAN



Ausführung	Gewicht kg	Art.-Nr.	EUR	KS
verzinkt	0,3	42 00 000 871	2,80	▷ L716

Flanschmutter

für TITAN 15 · zulässige Belastung nach DIN 18216 90 kN · für Rahmenschalungen mit 3 Nocken

ISCHEBECK
TITAN



Ausführung	Gewicht kg	Auflagefläche mm	Art.-Nr.	EUR	KS
F 70 für leichte Rahmenschalungen	0,45	70	42 00 000 872	4,20	▷ L716
F 100 für schwere Rahmenschalungen	0,80	100	42 00 000 873	4,90	▷ L716

Sechskantmutter

für TITAN 15 · zulässige Belastung nach DIN 18216 90 kN · SW 30 · Höhe 50 mm · C 35 · bedingt schweißbar

ISCHEBECK
TITAN



Ausführung	Gewicht kg	Art.-Nr.	EUR	KS
roh	ca. 0,2	42 00 000 874	1,70	▷ L716

Eckmutter

für TITAN 15 · zulässige Belastung nach DIN 18216 60 kN · SW 30 · Höhe 35 mm · GTW 40 · für Ecken bei Rahmenschalungen

ISCHEBECK
TITAN



Ausführung	Gewicht kg	Art.-Nr.	EUR	KS
roh	ca. 0,15	42 00 000 875	1,70	▷ L716

Kupplungsmutter

für TITAN 15 · zulässige Belastung nach DIN 18216 90 kN · SW 30 · Höhe 90 mm · mit Mittelstift

ISCHEBECK
TITAN



Ausführung	Gewicht kg	Art.-Nr.	EUR	KS
roh	0,35	42 00 000 876	3,60	▷ L716

Gegenplatte GP 12 / 1,0

für TITAN 15 · zulässige Belastung nach DIN 18216 90 kN · gepresst · für Stahlgurtung

ISCHEBECK
TITAN



Ausführung	Gewicht kg	Abmessung mm	Art.-Nr.	EUR	KS
verzinkt	ca. 1,1	120 x 120 x 10	42 00 000 877	3,30	▷ L716

Kombiplatte 15

für TITAN 15 · zulässige Belastung nach DIN 18216 90 kN · am leichtesten lösbar unter Nennlast · geschmiedet · vergütet · Flügelmutter und Gegenplatte unverlierbar verbunden · Einschalen schräger Wände bis 3° Neigung ohne Auffütterung · für Stahlgurtung U 100 mit 50 mm Abstand

ISCHEBECK
TITAN



Ausführung	Gewicht kg	Abmessung mm	Art.-Nr.	EUR	KS
verzinkt	ca. 1,0	110 x 145 x 8	42 00 000 878	9,80	▷ L716

Wassersperre 15

für TITAN 15 · für wasser- und gasdichte Betonwände · auf Wasserdichtigkeit geprüft bis 7 bar nach DIN 1048 (Prüfbericht 1982/152) · zulässige Belastung 90 kN (Prüfzeugnis 130 178675-01 MPA Dortmund)

ISCHEBECK
TITAN



Bezeichnung	Art.-Nr.	EUR	KS
Wassersperre	42 00 000 879	5,60	▷ L716
RED-Kappe	42 00 000 880	0,30	▷ L716

Teer- und Asphaltgeräte, Kanalverbau, Schaltechnik

**ISCHEBECK
TITAN**



Felsanker

für TITAN 15 · zum Befestigen von einseitiger Schalung an vorhandenen Beton- oder Felswänden (z. B. Bohrpfahlwände) · Spannstab wiedergewinnbar (Prüfzeugnis 211 055 177 MPA Dortmund) · zulässige Belastung 90 kN

Bohrloch-Ø mm	Bohrlochtiefe cm	Gewicht kg	Länge cm	Art.-Nr.	EUR	KS
35	min. 23	ca. 0,3	11	42 00 000 881	6,50	▷ L716

**ISCHEBECK
TITAN**



Betonanker

für TITAN 15 · zulässige Belastung 90 kN · Betondruckfestigkeit ca. 30 N/mm²

Bohrloch-Ø mm	Bohrlochtiefe cm	Gewicht kg	Länge cm	Art.-Nr.	EUR	KS
35	min. 23	ca. 0,3	12	42 00 000 882	5,30	▷ L716

**ISCHEBECK
TITAN**



Freilaufschlüssel

für TITAN 15 · mit Einsatz für Spannstab 15 · passend zu Flansch- und Flügelmutter · 500 mm Hebelarm

Ausführung	Gewicht kg	Art.-Nr.	EUR	KS
pulverbeschichtet	2,0	42 01 012 173	149,00	▷ L716



Keilspannschloss

Tempo®-Keilklemme · Tempo®-Schaler Nr. 1 · für Spanndrähte 4- 8 mm · Bodenplatte 90 x 60 mm Ø

Gewicht g	Art.-Nr.	EUR	KS
370	42 20 400 001	1,50	▷ E790



Spanngerät

Spindelspanner Nr. 1 · für Keilklemmen

Art.-Nr.	EUR	KS
42 20 400 002	33,50	▷ E790



42 20 400 004

Federspannschloss

Tempo®-Federklemme Nr. 3 · Excenterschloss für Rundeisen von 5-10 mm Ø · Bodenplatte 75 x 110 mm Ø

Ausführung	Art.-Nr.	EUR	KS
lackiert	42 20 400 003	2,80	▷ E790
verzinkt	42 20 400 004	2,90	▷ E790



Spanngerät

Tempo® Spanngerät Nr. 3 / 3 A · für Federklemmen

Art.-Nr.	EUR	KS
42 20 400 005	55,00	▷ E790

Spanngerät

Tempo® -Spindelzange Nr. 3 · für Federklemmen



Art.-Nr.	EUR	KS
42 20 400 006	37,00	▷ E790

Spannschloss

Tempo® -Schaler Nr. 6 B · für Rundeisen von 4-10 mm Ø · Bodenplatte ca. 42 x 105 mm



Art.-Nr.	EUR	KS
42 20 400 007	3,30	▷ E790

Spannschloss

Tempo® -Schaler Nr. 6 A · für Rundeisen von 8-13 mm Ø · Bodenplatte ca. 50 x 120 mm



Ausführung	Art.-Nr.	EUR	KS
lackiert	42 20 400 008	3,50	▷ E790

Federspannschloss

Tempo® -Federklemme Nr. 3 A · Excenterschloss verstärkt für Rundeisen von 5-10 mm Ø · Bodenplatte 75 x 110 mm Ø



Ausführung	Art.-Nr.	EUR	KS
lackiert	42 20 400 010	3,00	▷ E790
verzinkt	42 20 400 011	3,20	▷ E790

42 20 400 011

Spanngerät

Spindelzange Nr. 6 · mit beweglichen Griff (universal)



Art.-Nr.	EUR	KS
42 20 400 012	37,00	▷ E790

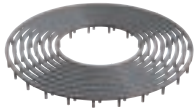
Spanngerät

Hebelspannzange Nr. 6 / 1 · verwendbar für Tempo®-Schaler Nr. 6 und Nr. 1 · praxisbewährt



Art.-Nr.	EUR	KS
42 20 400 013	38,00	▷ E790

Teer- und Asphaltgeräte, Kanalverbau, Schaltechnik



Deckenring

großflächig abstützender Abstandhalter für die waagerechte Bewehrung · punktförmige Aufstandsfüßchen · Deckenring wird in Sätzen à 8 Ringen geliefert · Farbe freibleibend

VE = Stück
Preis per 100 St.

Betondeckung mm	Inhalt je Sack St.	Art.-Nr.	VE	EUR	KS
15	400 St. (= 50 Satz)	42 00 000 895	400	a. Anfrage	> KV00
20	400 St. (= 50 Satz)	42 00 000 896	400	a. Anfrage	> KV00
25	400 St. (= 50 Satz)	42 00 000 897	400	a. Anfrage	> KV00
30	200 St. (= 25 Satz)	42 00 000 898	400	a. Anfrage	> KV00



Druzack

besonders rationeller, stabiler Großflächen-Abstandhalter für die untere Bewehrung · umgedreht auch auf weichem Untergrund einsetzbar · aus hochwertigem PE-Regenerat · Nennlänge ca. 80 cm

VE = Stück
Preis per 100 St.

Betondeckung mm	Inhalt je Bund St.	Inhalt je Palette St.	Art.-Nr.	VE	EUR	KS
30	40	1960	42 00 000 899	40	a. Anfrage	> KV00
35	30	1680	42 00 000 900	30	a. Anfrage	> KV00
40	30	1470	42 00 000 901	30	a. Anfrage	> KV00
50	20	1120	42 00 000 902	20	a. Anfrage	> KV00



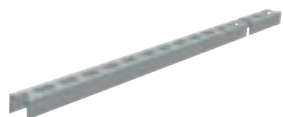
Drunterleiste IV

mit seitlicher, bogenförmiger Aussparung · Fixlängen auf Anfrage · Drunterleiste immer diagonal zur Deckenspannrichtung verlegen · Farbe grau

VE = Meter
Preis per 100 Meter

Lieferlänge ca. 2,0 m

Betondeckung mm	Inhalt je Bund m	Inhalt je Palette m	Art.-Nr.	VE	EUR	KS
20	100	5600	42 00 000 903	100	a. Anfrage	> KV00
30	100	4200	42 00 000 904	100	a. Anfrage	> KV00
35	60	2880	42 00 000 905	60	a. Anfrage	> KV00
40	60	2400	42 00 000 906	60	a. Anfrage	> KV00
50	60	1680	42 00 000 907	60	a. Anfrage	> KV00



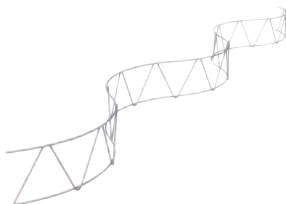
Drunterleiste V

großflächiger, linienförmiger Abstandhalter für die untere Bewehrung · insbesondere für den Einsatz auf weichem Untergrund, jedoch muss die Leiste dazu umgedreht werden · Fixlängen auf Anfrage · Farbe freibleibend

VE = Meter
Preis per 100 Meter

Lieferlänge ca. 2,0 m

Betondeckung mm	Inhalt je Bund m	Inhalt je Palette m	Art.-Nr.	VE	EUR	KS
30	100	3500	42 00 000 908	100	a. Anfrage	> KV00



Dista® Leicht

Abstandhalter aus Draht für die obere Bewehrung · liegt zwischen der oberen und unteren Bewehrung von Betondecken · besonders wirtschaftliche Ausführung · das Stahlgewicht von Dista kann nach VOB, Teil C, Abs. 5.3.1.1 abgerechnet werden

Nutzlänge 2,0 m = 1 Stück
Inhalt je Bund 50 m

VE = Meter
Preis per 100 Meter

Höhe mm	Inhalt je Bund m	Art.-Nr.	VE	EUR	KS
80	50	42 00 000 930	50	a. Anfrage	> KV00
100	50	42 00 000 931	50	a. Anfrage	> KV00

Dista®

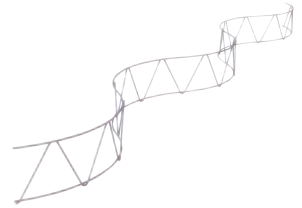
stabiler Abstandhalter aus Draht für die obere Bewehrung · liegt zwischen der oberen und unteren Bewehrung von Betondecken · das Stahlgewicht von Dista kann nach VOB, Teil C, Abs. 5.3.1.1 abgerechnet werden · Dista entspricht den Anforderungen des DBV-Merkblatts "Unterstützungen", Ausgabe 1/11

Nutzlänge 2,0 m = 1 Stück

VE = Meter

Preis per 100 Meter

Höhe mm	Inhalt je Bund m	Art.-Nr.	VE	EUR	KS
40	50	42 00 000 918	50	a. Anfrage ▷	KV00
60	50	42 00 000 919	100	a. Anfrage ▷	KV00
120	50	42 00 000 920	100	a. Anfrage ▷	KV00
130	50	42 00 000 921	100	a. Anfrage ▷	KV00
140	50	42 00 000 922	100	a. Anfrage ▷	KV00
150	50	42 00 000 923	100	a. Anfrage ▷	KV00
160	50	42 00 000 924	100	a. Anfrage ▷	KV00
180	50	42 00 000 925	50	a. Anfrage ▷	KV00
220	50	42 00 000 926	50	a. Anfrage ▷	KV00
240	50	42 00 000 927	50	a. Anfrage ▷	KV00
260	50	42 00 000 928	50	a. Anfrage ▷	KV00
280	50	42 00 000 929	50	a. Anfrage ▷	KV00



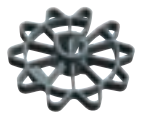
Dinki®

Abstandhalter für die senkrechte Bewehrung · durch die besondere Ausbildung der Eisenaufnahme ermöglicht Dinki die Verwendung bei vielen Eisendurchmessern · Dinki wird gut Beton durchfließen

VE = Stück

Preis per 100 St.

Betondeckung mm	Eisen-Ø mm	Inhalt je Beutel St.	Inhalt je Sack St.	Art.-Nr.	VE	EUR	KS
25	4-12	500	2500	42 00 000 909	500	a. Anfrage ▷	KV00
30	4-12	250	1000	42 00 000 910	250	a. Anfrage ▷	KV00
40	5-14	125	500	42 00 000 911	125	a. Anfrage ▷	KV00



Drufa®-Knochen

Abstandhalter **ohne** Draht · aus Faserbeton · für die waagerechte Bewehrung · Drufa-Knochen ist für 3 verschiedene Betondeckungen einsetzbar

Inhalt je Palette 10000 St.

VE = Stück

Preis per 100 St.

Betondeckung mm	Schnittbreite mm	Inhalt je Sack St.	Inhalt je Palette St.	Gewicht kg	Art.-Nr.	VE	EUR	KS
35 + 40 + 50	24	250	10000	Sack 23	42 00 000 912	250	a. Anfrage ▷	KV00



Drufa®-Knochen

Abstandhalter **mit** verzinktem Draht · aus Faserbeton · für die senkrechte und waagerechte Bewehrung · Drufa-Knochen ist für 3 unterschiedliche Betondeckungen einsetzbar · Befestigungsdraht liegt innerhalb der Betondeckung

Inhalt je Palette 10000 St.

VE = Stück

Preis per 100 St.

Betondeckung mm	Schnittbreite mm	Inhalt je Sack St.	Inhalt je Palette St.	Gewicht kg	Art.-Nr.	VE	EUR	KS
35 + 40 + 50	24	250	10000	Sack 23,5	42 00 000 913	250	a. Anfrage ▷	KV00



Drufa®-Dreikant

linienförmiger Faserbetonabstandhalter · Lieferlänge ca. 1 m · Drufa-Dreikant kann als Vollprofil und in konkaver Ausführung geliefert werden

VE = Stück

Preis 100 Stück

Betondeckung mm	Typ	Inhalt je Palette m	Art.-Nr.	VE	EUR	KS
35	100/35	600	42 00 000 914	600	a. Anfrage ▷	KV00
50	100/50	250	42 00 000 915	250	a. Anfrage ▷	KV00



Teer- und Asphaltgeräte, Kanalverbau, Schaltechnik



Drufa® T-Profil

linienförmiger Faserbetonabstandhalter · Lieferlänge ca. 1 m · das T-Profil ist besonders stabil und hoch belastbar

VE = Stück
Preis per 100 St.



Betondeckung mm	Typ	Inhalt je Palette m	Art.-Nr.	VE	EUR	KS
40	100/40 T	600	42 00 000 916	600	a. Anfrage	> KV00



Drufa -T- Schlange stabil

Faserbetonabstandhalter in Wellenform für die waagerechte Bewehrung · besonders stabile Ausführung · die gestreckte Länge beträgt ca. 1,0 m



Betondeckung mm	Typ	Inhalt je Palette St.	Art.-Nr.	EUR	KS
30	100 / 30	1000	42 20 400 020	a. Anfrage	> KV00
40	100 / 40	400	42 20 400 021	a. Anfrage	> KV00
50	100 / 50	400	42 20 400 022	a. Anfrage	> KV00
55	100 / 55	300	42 20 400 023	a. Anfrage	> KV00



Drufa®-kurz mit Haken

Faserbetonabstandhalter in Dreikantform mit Haken zum Einhängen in die senkrechte Bewehrung · der Abstandhalter ist in zwei Profilausführungen lieferbar und zwar als Vollprofil und als konkave Ausführung · **Lieferlänge ca. 33 cm**

Inhalt je Palette 3000 St.

VE = Stück
Preis per 100 St.



Ausführung	Betondeckung mm	Typ	Inhalt je Palette St.	Gewicht kg	Art.-Nr.	VE	EUR	KS
konkav	30	33/30 m.H	3000	Sack 24,8	42 00 000 917	75	a. Anfrage	> KV00



Durchlass

mit aufgerauter Oberfläche · Rohrspreize zur Selbsterstellung von Schalungsabstandhaltern · Durchlass kann vor Ort schnell in der richtigen Länge hergestellt werden, da sich der splitterfreie Kunststoff leicht sägen lässt

Lieferlänge ca. 2 m · Sonderlängen aus Anfrage

VE = Meter
Preis per 100 Meter



Ausführung	Außen-Ø mm	Innen-Ø mm	Inhalt je Bund m	Inhalt je Palette m	Art.-Nr.	VE	EUR	KS
rau	26	22	100	2500	42 00 000 945	100	a. Anfrage	> KV00



Drin-Kappe/Drin-Stopfen

Drin-Kappen dienen zur Herstellung von Schalungsabstandhaltern **Typ Dridu** · die Rippen gegen äußere Umläufigkeit sichern guten Verbund mit dem Beton · Drin-Kappen müssen nach dem Betonieren nicht entfernt werden, sie werden beidseitig mit Drin-Stopfen verschlossen · Farbe der Kappen und Stopfen konstant hellgrau (farblich übereinstimmend)

Bei Verwendung der Drin-Kappe muss die Rohrspreize je Seite **1 cm kürzer** geschnitten werden als die vorgegebene Wandstärke.
Auflagefläche 43 mm Ø

VE = Stück
Preis per 100 St.



passend zu Durchlass	Inhalt je Beutel St.	Inhalt je Sack St.	Art.-Nr.	VE	EUR	KS
22/26	500	2000	42 00 000 943	500	a. Anfrage	> KV00
	500	4000	42 00 000 944	500	a. Anfrage	> KV00

Teer- und Asphaltgeräte, Kanalverbau, Schaltechnik

REUSS SEIFERT

Schalungsabstandshalter Dridu® 22/6

fertigmontiert · bestehend aus zwei Drin-Kappen Typ 22/26 und einem Rohrabschnitt Durchlass 22/26 rau · die Auflagefläche zur Schalung hat einen Ø von 43 mm · Farbe gleichbleibend (hellgrau) · Stopfen farblich identisch

geprüft nach DIN 4102 T. 2 (Brandverhalten)

VE = Stück
Preis per 100 St.

Loch-Ø mm	Wandstärke mm	Inhalt je Beutel St.	Inhalt je Sack St.	Art.-Nr.	VE	EUR	KS
22	150	50	250	42 00 901 071	50	a. Anfrage	▷ KV00
22	180	50	250	42 00 901 072	50	a. Anfrage	▷ KV00
22	200	50	250	42 00 901 073	50	a. Anfrage	▷ KV00
22	240	50	250	42 00 000 941	50	a. Anfrage	▷ KV00
22	250	50	250	42 00 901 074	50	a. Anfrage	▷ KV00
22	300	25	250	42 00 000 942	25	a. Anfrage	▷ KV00
22	350	25	250	42 00 901 075	50	a. Anfrage	▷ KV00
22	360	25	250	42 00 901 076	25	a. Anfrage	▷ KV00
22	365	25	250	42 00 901 077	25	a. Anfrage	▷ KV00
22	400	25	125	42 00 901 078	25	a. Anfrage	▷ KV00



Delle Typ 22

Dellen sind Vorsatzkoneen zur Selbstmontage von Schalungsabstandhaltern · sie werden nach dem Entschalen aus dem Beton entfernt und sind mehrfach verwendbar

VE = Stück
Preis per 100 St.

passend zu Durchlass	Inhalt je Beutel St.	Inhalt je Sack St.	Art.-Nr.	VE	EUR	KS
22/..	500	2500	42 00 000 946	500	a. Anfrage	▷ KV00

REUSS SEIFERT



Dicht-Stopfen

flexibel · aus Weich-PVC · zum Verstöpseln von Schalungsabstandhaltern

VE = Stück
Preis per 100 St.

passend für Loch-Ø mm	Inhalt je Beutel St.	Inhalt je Sack St.	Art.-Nr.	VE	EUR	KS
22	500	1000	42 00 000 947	500	a. Anfrage	▷ KV00

REUSS SEIFERT



Durfest Wandanschluss-System für Mauerwerk Durfest 45

zur Verankerung von abgehenden Mauerwerkswänden gem. DIN 4103, Teil 1, an bereits bestehenden Wänden aus Beton oder Mauerwerk · Material: St 02, verzinkt

VE = Meter
Preis per Meter

Befestigungspack Drahtanker bitte separat bestellen.

Ausführung	Länge m	Inhalt je Bund m	Art.-Nr.	VE	EUR	KS
verzinkt	1,25	5	42 00 000 936	5	a. Anfrage	▷ KV00

REUSS SEIFERT



Durfest-Drahtanker-Pack

Befestigungspack · Anker verzinkt · für Mauerwerk mit normalem Mauermörtel · ausreichend für 5 m Wandanschluss

VE = Pack
Preis per Pack

12 Dübel, 12 Schrauben, 12 Unterlegscheiben, 20 Anschlussanker verz.

REUSS SEIFERT



Art.-Nr.	EUR	KS
42 00 000 937	a. Anfrage	▷ KV00

Teer- und Asphaltgeräte, Kanalverbau, Schaltechnik



Drehlock Maueranschluss-System mit Verankerung

zur Verankerung von abgehenden Mauerwerkswänden an Beton · Stahlblechschiene, St 02 · mit Styropor-Einlagestreifen

Anker bitte separat bestellen

VE = Meter
Preis per Meter



Ausführung	Länge m	Inhalt je Karton m	Inhalt je Palette m	Art.-Nr.	VE	EUR	KS
verzinkt	2,50	50	1500	42 00 000 938	500	a. Anfrage	> KV00



Drehlock-Flachanker

Befestigungsanker flach · für alle Fugenarten geeignet · passend auch für Dumbo-AS Ankerschiene 28/15

VE = Stück
Preis per 100 St.

12 Dübel, 12 Schrauben, 12 Unterlegscheiben, 20 Anschlussanker



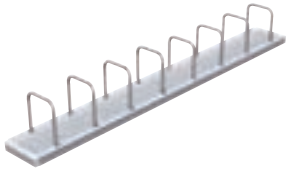
Ausführung	Abmessung mm	Inhalt je Karton St.	Art.-Nr.	VE	EUR	KS
verzinkt	25 x 275	200	42 00 000 939	200	a. Anfrage	> KV00



Dumbo®-Stahl-Bügelelement DS 26 B-

Element-Nennlänge = 1,25 m · mit 8 Anschlussleisten bei Stababstand = 15 cm · Anschlusslänge entspricht 46 cm bei 12 mm Eisen-Ø · beim Element s = 15 cm beträgt die Elementlänge ca. 120 m · für die Berechnung werden jeweils 1,25 m zugrunde gelegt

VE = Meter
Preis per Meter



Ø mm	für Wandstärke cm	Elementbreite mm	Elementhöhe mm	Bügelbreite cm	Bügelhöhe cm	Inhalt je Palette	s cm	Art.-Nr.	VE	EUR	KS
12	ca. 26	185	40	160	17	125	15	42 00 000 940	5	a. Anfrage	> KV00



Dumbo®-AS Ankerschiene aus Stahl Dumbo®-AS

Befestigungsschiene zum Einbetonieren mit angeschweißten Kopfbolzen zur sicheren Verankerung von Lasten in Betonbauteilen

Zul.-Nr. Z 21.4-1565

Die Ankerschiene ist auch ohne Kopfbolzen als glatte Schiene in Ausführung walzblank oder feuerverzinkt lieferbar

VE = Meter
Preis per Meter



Profilbreite mm	Profilhöhe mm	Länge mm	Anzahl Bolzen	Inhalt je Palette m	Art.-Nr.	VE	EUR	KS
28	15	3050	13	610	42 00 000 935	30	a. Anfrage	> KV00

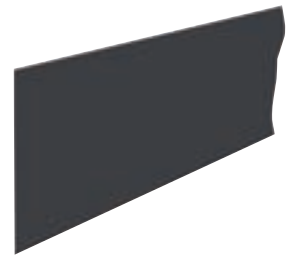
Duxpa®-Fugenblech 150

zur Abdichtung von Arbeitsfugen in "Weißen Wannen", z.B. im Bereich der Fuge Bodenplatte/Wand bzw. Wand/Wand · die Abdichtung wird durch eine allseitig aufgetragene mineralische Beschichtung erreicht, die nicht klebt (keine Schutzfolien) und temperaturunempfindlich ist · der Überlappungsbereich wird einfach durch je zwei Duxpa-Fbl-Spangen gesichert

Duxpa-Universalklammer zur Aufständigung bitte separat bestellen!

VE = Meter
Preis per Meter

inkl. 100 Fbl-Spangen verpackt in Holzkiste



Typ	Länge m	Art.-Nr.	VE	EUR	KS
150	2	42 00 000 932	100	a. Anfrage	▷ KV00

Duxpa®-Dichtband

quellfähiges Dichtungsband aus Neopren-Kautschuk zur Abdichtung von Arbeitsfugen, Rohrdurchführungen und anderen Durchdringungen von Baukörpern · dichtet gegen Wasser und diverse Chemikalien · ersetzt Fugenbänder und Fugenbleche

VE = Meter
Preis per Meter

Abmessung mm	Länge m	Inhalt je Karton m	Inhalt je Palette m	Art.-Nr.	VE	EUR	KS
18 x 7	6	60	2160	42 00 000 933	60	a. Anfrage	▷ KV00



Duxpa® -Kleber

speziell entwickelter Montagekleber für Duxpa-Dichtband · befestigt das Band auf verschiedenen Untergründen · Kartusche 310 g für ca. 12-19 m je nach Untergrund

VE = Stück
Preis per St.

Art.-Nr.	EUR	KS
42 20 400 025	a. Anfrage	▷ KV00



Duxpa® -Bentonit-Band

quellfähiges Dichtungsband aus Natrium-Bentonit zur Abdichtung von Arbeitsfugen und anderen Durchdringungen von Baukörpern · dichtet gegen Wasser · ersetzt Fugenbänder und Fugenbleche

VE = Meter
Preis per Meter

Abmessung mm	Länge m	Meter p. Karton	Meter p. Palette	Art.-Nr.	EUR	KS
21 x 16	5	30	720	42 20 400 026	a. Anfrage	▷ KV00
24 x 18	5	30	720	42 20 400 027	a. Anfrage	▷ KV00

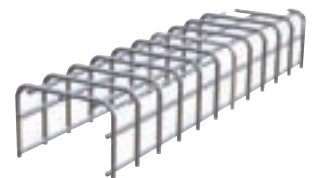


Duxpa® -Gitter

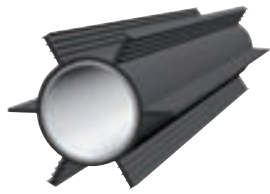
Montage-Gitter zum Auflegen auf Duxpa-Bentonit-Band · verbessert die Befestigung von Nägeln, ermöglicht Anschließen und erhöht die Witterungsbeständigkeit vor dem Betonieren

VE = Meter
Preis per Meter

Typ	Länge m	Meter p. Karton	Art.-Nr.	EUR	KS
für Bentonit-Band 21 x 16 mm	1,0	30	42 20 400 028	a. Anfrage	▷ KV00
für Bentonit-Band 24 x 18 mm	1,0	30	42 20 400 029	a. Anfrage	▷ KV00



Teer- und Asphaltgeräte, Kanalverbau, Schaltechnik



Duxpa®-Schwindrohr SR 88

für Sollriss-Fugen · Kunststoffrohr mit sternförmig angeordneten Sperrankern zur kontrollierten Herstellung von Sollrissen in Betonwänden · Systemkomponente zu Duxpa-Fugenblech

VE = Meter
Preis per Meter

Außen-Ø mm	Rohr-Ø mm	Länge m	Art.-Nr.	VE	EUR	KS
138	88	5	42 00 000 934	5	a. Anfrage ¹⁾	KV00

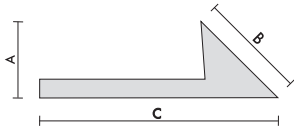
¹⁾ Preis per m



Dekokant® Super 6-PE

Bauprofil aus Weich-PE · diese Kantenbrechleiste hat zusätzlich einen Nagelstreifen, um das Annageln "vor Kopf" an die Schalung zu ermöglichen · mehrfacher Einsatz ist möglich

VE = Meter
Preis per 100 Meter



Abmessung mm	Lieferlänge m	Art.-Nr.	VE	EUR	KS
6 x 9 x 18	2,50	42 00 000 948	100	a. Anfrage ¹⁾	KV00

¹⁾ Preis per 100 m



Montageplatte Druleg®

stabile Montageplatte aus Kunststoff in unterschiedlichen Abmessungen · Druleg dient zur Montagehilfe, z. B. beim Aufstellen von Fertigteilen · vollflächig- nicht punktförmig- belasten · trotz ihrer hohen Stabilität darf keine Dauerbelastung erfolgen, nach dem Justieren müssen die Bauteile unterfüttert werden

VE = Stück
Preis per 100 St.

Stärke mm	Inhalt je Beutel St.	Inhalt je Sack St.	Art.-Nr.	VE	EUR	KS
2	250	1000	42 00 000 949	250	a. Anfrage ▷	KV00
5	125	500	42 00 000 950	125	a. Anfrage ▷	KV00
10	125	250	42 00 000 951	125	a. Anfrage ▷	KV00
20	50	250	42 00 000 952	50	a. Anfrage ▷	KV00



PVC-U-Fugenband

Fugenbänder dienen zum Abdichten von Arbeitsfugen · das miba Fugenband besteht aus PVC-U (hart), das ähnlich wie KG-Rohre sehr resistent gegen die meisten Chemikalien und Säuren ist · Rollenlänge 25 m

Breite cm	Länge m	Art.-Nr.	VE	EUR	KS
15	25	42 00 000 529	14	59,00	▷ L730