



Bauelemente,  
Bauspezialartikel,  
Draht- und Baueisenwaren

 **Aktuelle  
Preise  
erfragen!**  0561-507360



- **Bindedrähte**
- **Dübel**
- **Gitterroste**
- **Lichtschächte**
- **Luftschichtanker**
- **Kellerfenster**
- **Putzprofile**
- **Schachtabdeckungen**
- **Stahlnägel**
- **Stahltüren**



© STORMS SCHLÜSSELFERTIG, Erkelenz

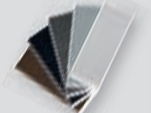
## Premium-Tore? Nehmen Sie einfach das Beste von Novoferm!

Keine Frage: Mit dem Garagen-Sektionaltor iso 45 erhalten Sie das Beste von Novoferm in Vielfalt, Design und Ausstattung. Und damit schon die Einfahrt mit dem Auto zum Erlebnis wird, zeigt Ihnen Ihr Fachhändler gerne, welche Vorteile auf Sie warten:

- Vielfältige Torprägungen für den individuellen Look
- Wahlweise Holzoptiken, Struktur Oberflächen oder RAL-Farben
- Mehr Platz vor der Garage, das Tor öffnet senkrecht
- Öffnen und Schließen per Knopfdruck mit dem Handsender



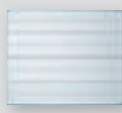
Oberflächenauswahl Holz



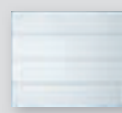
Oberflächenauswahl Satin



Farbauswahl RAL



Torprägung Großsicke

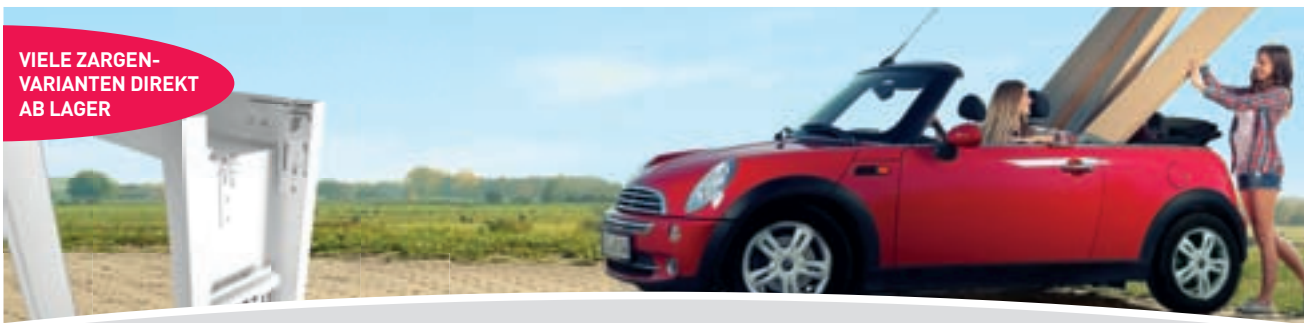


Torprägung Großlamelle



Torantrieb mit Handsender

VIELE ZARGEN-VARIANTEN DIREKT AB LAGER



## Zargenhaft einfach! Drei Teile, ein Paket, viele Vorteile.

Türzargen müssen nicht sperrig sein. Zerlegt in drei Teile und handlich verpackt lassen sie sich einfach lagern und geschützt transportieren. Auf der Baustelle sind sie ruck, zuck montiert und dabei auch in Überbreiten und mit 3D-Bandunterkonstruktionen erhältlich. Von Novoferm, eben zargenhaft!

- Einfach zu transportieren
- Einfaches Handling auf der Baustelle
- Optimaler Schutz gegen Transportschäden
- Besonders platzsparend und lagerfreundlich
- Zargenvarianten auch in Überbreite
- Alle Varianten auch mit 3D-Bandunterkonstruktion



Türen · Tore · Zargen · Antriebe

## Stahlfeuerschutztür T 30-1

**Bauart H8-5 · 45 mm dick** · feuerhemmendes, einbaufertiges Element · geprüft und bauaufsichtlich zugelassen nach DIN 4102 (Zul.-Nr. Z-6. 20-2151)

**Türblatt:** 45 mm dick · 2-seitig gefälzt · links/rechts verwendbar · Blechdicke 0,88 mm · 2 Stück Sicherungszapfen

**Zarge:** Eckzarge 2,0 mm · verzinkt und pulverbeschichtet grundiert, ähnlich RAL 9016 · mit 4-seitig umlaufender EPDM-Gummidichtung · mit Mauer-Dübelankern · Gegenzarge gegen Mehrpreis lieferbar

**Oberfläche:** Türblatt und Zarge verzinkt und pulverbeschichtet, grundiert, Verkehrsweiß ähnlich RAL 9016

**Beschläge:** PZ-Wechselschloss (inkl. Buntbartschloss-Einsatz mit Schlüssel) mit schwarzer Rundgriff-Drückergarnitur festdrehbar gelagert · Auf Anfrage auch als rauchdichtes Türelement lieferbar.

**Bänder und Schließmittel:** 1 Konstruktionsband, 1 Federband nach DIN 18272

**Die T 30-1 "H8-5" ist zugelassen für Einbau in innere Wände aus:**

**Beton:** Dicke ≥ 100 mm

**Mauerwerk:** Dicke ≥ 115 mm

Breite mm	Höhe mm	Art.-Nr.	EUR	KS
750	1750	32 00 001 333	461,91	▷ L101
750	1875	32 00 001 334	461,91	▷ L101
750	2000	32 00 001 335	461,91	▷ L101
800	1800	32 00 001 336	461,91	▷ L101
800	1875	32 00 001 337	461,91	▷ L101
800	2000	32 00 001 338	461,91	▷ L101
875	1750	32 00 001 339	461,91	▷ L101
875	1800	32 00 001 340	461,91	▷ L101
875	1875	32 00 001 341	461,91	▷ L101
875	2000	32 00 001 342	461,91	▷ L101
875	2125	32 00 001 343	557,41	▷ L101
1000	1875	32 00 001 344	477,48	▷ L101
1000	2000	32 00 001 345	477,48	▷ L101
1000	2125	32 00 001 346	580,24	▷ L101



## Stahlinnentürelement SUPER PLUS

Bauart Super-Plus · 40 mm dick · 3-seitig gefälzt · Stahlinnentürelement mit Links- oder Rechtsanschlag vorgerichtet für Kurzschild oder Rosetten · auf Wunsch mit Lichtöffnung, mit Umfassungszarge, 2-flügelig · weitere Ausführungen auf Anfrage · BB/PZ-Schloss, mit schwarzer Rundgriff-Drückergarnitur mit Kurzschild

**Türblatt**

Vollblatt: 40 mm dick, 3-seitig gefälzt, aus feuerverzinktem Feinblech, eingeschraubte Flügelteile V0020 · Blechdicke Standard 0,88 mm, Röhrenspaneinlage mit den Türblechen vollflächig verklebt · Türblatt mit verzinktem Stahl U-Profil als unterer Türabschluss · verzinkt und grundiert mit Pulverbeschichtung ähnlich RAL 9016, verkehrsweiß

**Zarge**

Element-Eckzarge, Profil 21, Bänder V8120, verzinkt und EC-grundiert, mit 3-seitig umlaufender NTK-Dichtung, angeschweißte Mauer-Dübelanker · verzinkt und EC grundiert ähnlich RAL 7035

Breite mm	Höhe mm	Anschlagrichtung	Art.-Nr.	EUR	KS
625	2000	DIN links	32 00 001 542	279,22	▷ L101
625	2000	DIN rechts	32 00 001 543	279,22	▷ L101
750	1875	DIN links	32 00 001 544	279,22	▷ L101
750	1875	DIN rechts	32 00 001 545	279,22	▷ L101
750	2000	DIN links	32 00 001 546	279,22	▷ L101
750	2000	DIN rechts	32 00 001 547	279,22	▷ L101
750	2125	DIN links	32 00 001 548	323,86	▷ L101
750	2125	DIN rechts	32 00 001 549	323,86	▷ L101
875	1875	DIN links	32 00 001 550	279,22	▷ L101
875	1875	DIN rechts	32 00 001 551	279,22	▷ L101
875	2000	DIN links	32 00 001 552	279,22	▷ L101
875	2000	DIN rechts	32 00 001 553	279,22	▷ L101
875	2125	DIN links	32 00 001 554	323,86	▷ L101
8875	2125	DIN rechts	32 00 001 555	323,86	▷ L101
1000	1875	DIN links	32 00 001 556	299,98	▷ L101
1000	1875	DIN rechts	32 00 001 557	299,98	▷ L101
1000	2000	DIN links	32 00 001 558	299,98	▷ L101
1000	2000	DIN rechts	32 00 001 559	299,98	▷ L101
1000	2125	DIN links	32 00 001 560	348,77	▷ L101
1000	2125	DIN rechts	32 00 001 561	348,77	▷ L101



# Bauelemente, Draht- und Baueisenwaren, Bauspezialartikel



## Bauzylinder EN1303 PZD NG

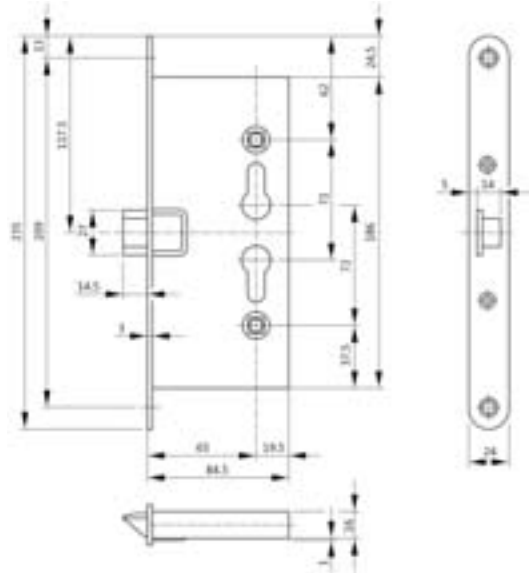
Messing matt vernickelt · 5-stiftig · mit 3 Schlüsseln und Stulpschraube M5 x 70 mm

Länge A mm	Länge B mm	Art.-Nr.	EUR	KS
<b>verschiedenschließend</b>				
30,5	30,5	<b>30 00 254 305</b>	<b>8,70</b>	Z001
<b>gleichschließend</b>				
30,5	30,5	<b>30 00 254 306</b>	<b>8,70</b>	Z001



## Feuerschutz-Einsteckschloss 1125

**PZW Ausführung** · für Feuerschutzabschlüsse T30-1 · allseitig geschlossener Schlosskasten · mit Wechsel · abgerundet · Stulp verzinkt · Stulpbreite 24 mm · Stulplänge 235 mm · Dornmaß 65 mm · Entfernung 72 mm · Vierkant 9 mm · DIN links / rechts verwendbar · **ohne** Schließblech



Dornmaß mm	Art.-Nr.	EUR	KS
65	<b>30 00 251 549</b>	<b>9,81</b>	Z302



## Bautenschlüssel Universal

vielseitig verwendbar · zum Öffnen, Verschließen und Messen · Mitnehmer für PZ-Schlösser · doppelseitige Maßeinteilung zur Ermittlung von Zylinderlängen · 4-kant-Dornschlüssel 6 / 7 / 8 mm

Art.-Nr.	EUR	KS
<b>30 00 251 560</b>	<b>13,90</b>	Z001



## Universal-Blindzylinder

passend für PZ vorgerichtete Einsteckschlösser · stufenlos einsetzbar · **auch zugelassen für den Einsatz an Brandschutztüren**

Oberfläche	passend für mm	Art.-Nr.	EUR	KS
matt vernickelt	Türdicken 50-86	<b>30 00 251 120</b>	<b>12,30</b>	Z001
matt vernickelt	Türdicken 84-154	<b>33 23 099 003</b>	<b>12,30</b>	Z001



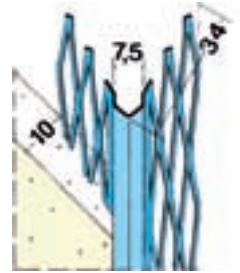
## Baustellen-Schutztür OV

verzinkt · doppelwandiges Türblatt · Profilzylinderschloss · Kunststoff-Rundgriffgarnitur schwarz mit Stahlkern · lichtet Durchgangsmaß 750 x 1930 mm · Anschlagart DIN rechts · schnelle und einfache Montage durch patentierte Spindelschnellverstellung

Breite mm	Höhe mm	Art.-Nr.	EUR	KS
860-1180	1980-2150	<b>20 00 205 011</b>	<b>361,00</b>	> G592

## Putzprofil Nr. 1007

für den Innenputz · aus verz. Stahlblech · Putzdicke ab 10 mm

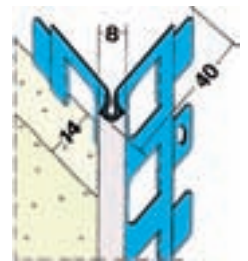


Länge mm	Art.-Nr.	VE	EUR	KS
1300	42 00 000 171	25	77,48 <sup>1)</sup>	J594
1500	42 00 000 172	25	77,48 <sup>1)</sup>	J594
1600	42 00 000 173	25	77,48 <sup>1)</sup>	J594
1800	42 00 000 174	25	77,48 <sup>1)</sup>	J594
2000	42 00 000 175	25	77,48 <sup>1)</sup>	J594
2200	42 00 000 176	25	77,48 <sup>1)</sup>	J594
2250	42 00 000 177	25	77,48 <sup>1)</sup>	J594
2500	42 00 000 178	25	77,48 <sup>1)</sup>	J594
2600	42 00 000 179	25	77,48 <sup>1)</sup>	J594
2700	42 00 000 180	25	77,48 <sup>1)</sup>	J594
2750	42 00 000 181	25	77,48 <sup>1)</sup>	J594

<sup>1)</sup> Preis per 100 m

## Putzprofil Nr. 1013

für den Außenputz · aus verz. Stahlblech, Überzug Hart-PVC weiß · Putzdicke ab 14 mm

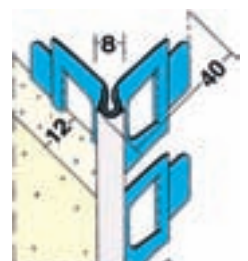


Länge mm	Art.-Nr.	VE	EUR	KS
2000	42 00 000 203	15	225,16 <sup>1)</sup>	J594
2250	42 00 000 204	15	225,16 <sup>1)</sup>	J594
2500	42 00 000 205	15	225,16 <sup>1)</sup>	J594
2600	42 00 000 206	15	225,16 <sup>1)</sup>	J594
2750	42 00 000 207	15	225,16 <sup>1)</sup>	J594
3000	42 00 000 208	15	225,16 <sup>1)</sup>	J594

<sup>1)</sup> Preis per 100 m

## Putzprofil Nr. 1041

mit eingeschnittenen Wandschenkeln und PVC-Kante · zur Herstellung von Rundbögen und sauberen Kanten bei gewendelten Treppen · für den Innen- und Außenputz · aus verz. Stahlblech, Überzug Hart-PVC weiß · Putzdicke ab 12 mm

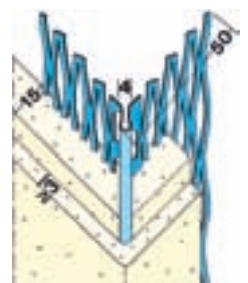


Länge mm	Art.-Nr.	VE	EUR	KS
2500	42 00 000 182	15	429,07 <sup>1)</sup>	J594

<sup>1)</sup> Preis per 100 m

## Putzprofil Nr. 1043 Z

für den Innen- und Außenputz · aus verz. Stahlblech mit erhöhter Zinkauflage · Putzdicke Innenputz 15 mm · Putzdicke Außenputz ab 15 mm + 3 mm Oberputz



Länge mm	Art.-Nr.	VE	EUR	KS
2500	42 00 000 183	15	158,60 <sup>1)</sup>	J594
2750	42 00 000 184	15	158,60 <sup>1)</sup>	J594
3000	42 00 000 185	15	158,60 <sup>1)</sup>	J594

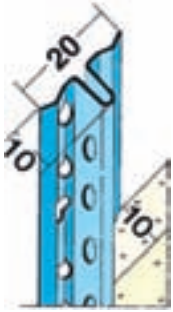
<sup>1)</sup> Preis per 100 m

## Bauelemente, Draht- und Baueisenwaren, Bauspezialartikel



### Putzprofil Nr. 1105

für die rationelle Herstellung von exakten, planebenen Putzflächen · für den Innenputz · aus verzinktem Stahlblech · Putzdicke ab 10 mm



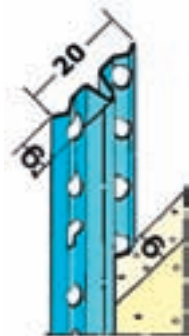
Länge mm	Art.-Nr.	VE	EUR	KS
2500	42 00 000 186	50	102,44 <sup>1)</sup>	J594
2600	42 00 000 187	50	102,44 <sup>1)</sup>	J594
3000	42 00 000 188	50	102,44 <sup>1)</sup>	J594

<sup>1)</sup> Preis per 100 m



### Putzprofil Nr. 1106

für Dünnlagenputz · aus verz. Stahlblech · Putzdicke ab 6 mm



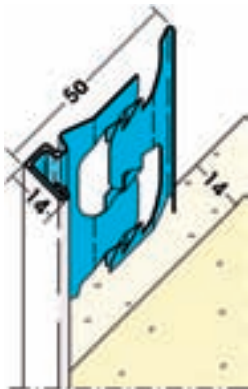
Länge mm	Art.-Nr.	VE	EUR	KS
2500	42 00 000 189	50	84,76 <sup>1)</sup>	J594
2600	42 00 000 190	50	84,76 <sup>1)</sup>	J594
3000	42 00 000 191	50	84,76 <sup>1)</sup>	J594

<sup>1)</sup> Preis per 100 m



### Putzprofil Nr. 1223

zur Herstellung exakter Putzan- und-abschlüsse · für den Außenputz · aus verzinktem Stahlblech, Überzug Hart-PVC weiß · Putzdicke ab 14 mm



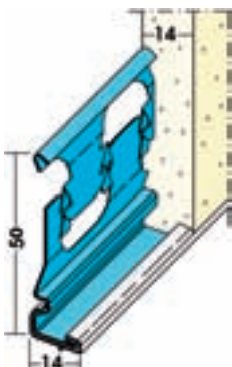
Länge mm	Art.-Nr.	VE	EUR	KS
2500	42 00 000 209	25	309,92 <sup>1)</sup>	J594
3000	42 00 000 210	25	309,92 <sup>1)</sup>	J594

<sup>1)</sup> Preis per 100 m



### Putzprofil Nr. 1225

Profile zur exakten Sockelausbildung · schlagzähe PVC-Überzüge mit angeformter Tropfkante · für den Außenputz · aus verzinktem Stahlblech, Überzug Hart-PVC weiß · Putzdicke ab 14 mm

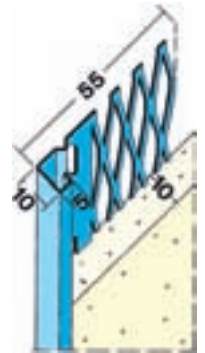


Länge mm	Art.-Nr.	VE	EUR	KS
2500	42 00 000 211	25	328,64 <sup>1)</sup>	J594
3000	42 00 000 212	25	328,64 <sup>1)</sup>	J594

<sup>1)</sup> Preis per 100 m

## Putzprofil Nr. 1231

zur Herstellung exakter Putzabschlüsse mit Streckmetallschenkeln und zusätzlicher Putzabzugskante · für den Innenputz · aus verz. Stahlblech · Putzdicke ab 10 mm

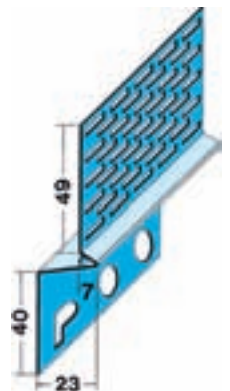


Länge mm	Art.-Nr.	VE	EUR	KS
2500	42 00 000 192	20	202,80 <sup>1)</sup>	J594
2600	42 00 000 193	20	202,80 <sup>1)</sup>	J594
3000	42 00 000 194	20	202,80 <sup>1)</sup>	J594

<sup>1)</sup> Preis per 100 m

## Putzprofil Nr. 1242

Abschlussprofil gegen die Dachverschalung zwischen den Sparren zur DIN-gerechten Dachbelüftung · Lüftungsquerschnitt 207 cm<sup>2</sup>/lfm. · für den Außenputz · aus verz. Stahlblech · Putzdicke ab 23 mm

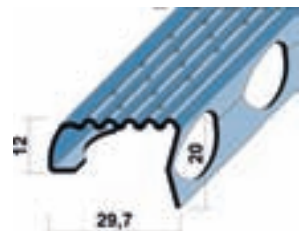


Länge mm	Art.-Nr.	VE	EUR	KS
2500	42 00 000 214	20	650,00 <sup>1)</sup>	J594

<sup>1)</sup> Preis per 100 m

## Treppenschiene Nr. 2000 (Nr. 2001 für Länge 500 cm)

mit Gleitschutzprofilierung · Einsatz im Treppen-Neubau und im Treppenstufen-Fertigteilbau · auch als Reparaturschiene · Befestigung in der Holzschalung nur mit Edelstahlstiften vornehmen · Edelstahl rostfrei, matt

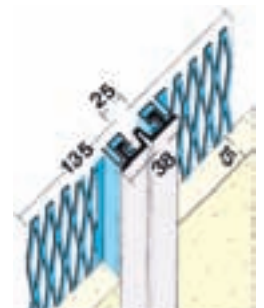


Länge mm	Art.-Nr.	VE	EUR	KS
1000	42 00 000 198	25	887,50 <sup>1)</sup>	J594
1200	42 00 000 199	25	887,50 <sup>1)</sup>	J594
1300	42 00 000 200	25	887,50 <sup>1)</sup>	J594
1500	42 00 000 201	25	887,50 <sup>1)</sup>	J594
5000	42 00 000 202	25	887,50 <sup>1)</sup>	J594

<sup>1)</sup> Preis per 100 m

## Dehnungsfugenprofil Nr. 3204

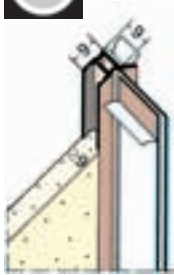
mit elastischem Mittelteil · zur Übernahme von Gebäudedehnfugen in die Putzfläche · Bewegungsaufnahme: Zug / Druck: +5 /-2 mm · für den Außenputz · aus verz. Stahlblech · Putzdicke ab 15 mm



Länge mm	Fuge mm	Art.-Nr.	VE	EUR	KS
3000	25	42 00 000 213	5	2567,04 <sup>1)</sup>	J594

<sup>1)</sup> Preis per 100 m

# Bauelemente, Draht- und Baueisenwaren, Bauspezialartikel

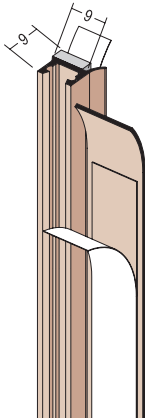


## Laibungsanschlussprofil Nr. 3726

selbstklebendes PVC-Profil zur Herstellung exakter Laibungsanschlüsse im Innenbereich- und Außenbereich · für den Innen- und Außenputz · aus Hart-PVC, weiß · Putzdicke ab 9 mm

Länge mm	Art.-Nr.	VE	EUR	KS
1500	<b>42 00 000 195</b>	50	<b>182,00<sup>1)</sup></b>	J594
2300	<b>42 00 000 196</b>	50	<b>182,00<sup>1)</sup></b>	J594
2600	<b>42 00 000 197</b>	50	<b>182,00<sup>1)</sup></b>	J594

<sup>1)</sup> Preis per 100 m

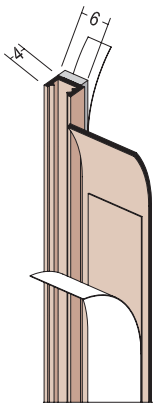


## Laibungsanschlussprofil Nr. 3712

selbstklebendes PVC-Profil zur Herstellung exakter Laibungsanschlüsse im Innenbereich- und Außenbereich · für den Innen- und Außenputz · aus Hart-PVC, weiß · Putzdicke ab 9 mm, mit Schutzlippe

Länge mm	Art.-Nr.	VE	EUR	KS
1500	<b>42 00 001 686</b>	60	<b>121,00<sup>1)</sup></b>	J594
2300	<b>42 00 001 687</b>	60	<b>121,00<sup>1)</sup></b>	J594
2600	<b>42 00 001 688</b>	60	<b>121,00<sup>1)</sup></b>	J594

<sup>1)</sup> Preis per 100 m

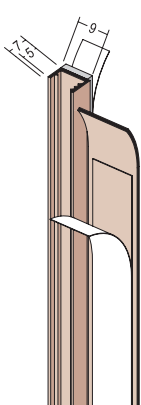


## Laibungsanschlussprofil Nr. 37103

selbstklebendes PVC-Profil zur Herstellung exakter Laibungsanschlüsse im Innenbereich- und Außenbereich · für den Innen- und Außenputz · aus Hart-PVC, weiß · Putzdicke ab 6 mm, mit Schattenfuge

Länge mm	Art.-Nr.	VE	EUR	KS
2600	<b>42 00 001 689</b>	50	<b>111,50<sup>1)</sup></b>	J594

<sup>1)</sup> Preis per 100 m



## Laibungsanschlussprofil Nr. 37104

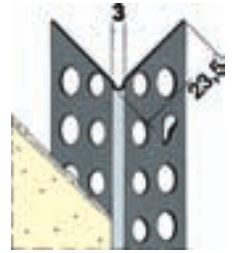
selbstklebendes PVC-Profil zur Herstellung exakter Laibungsanschlüsse im Innenbereich- und Außenbereich · für den Innen- und Außenputz · aus Hart-PVC, weiß · Putzdicke ab 9 mm, mit Schattenfuge

Länge mm	Art.-Nr.	VE	EUR	KS
2600	<b>42 00 001 690</b>	60	<b>111,50<sup>1)</sup></b>	J594

<sup>1)</sup> Preis per 100 m

## Putzprofil Nr. 9078

zum Einspachteln von Gipskartonkanten · für Trockenbau · aus Aluminium mit Fischhautprägung · Putzdicke 1 mm · Materialstärke 0,45 mm

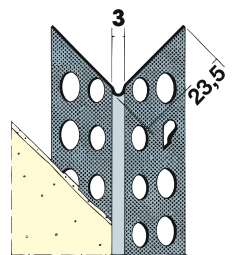


Länge mm	Art.-Nr.	VE	EUR	KS
2000	42 00 000 217	50	102,06 <sup>1)</sup>	J594
2500	42 00 000 218	50	102,06 <sup>1)</sup>	J594
2750	42 00 000 219	50	102,06 <sup>1)</sup>	J594
3000	42 00 000 220	50	102,06 <sup>1)</sup>	J594

<sup>1)</sup> Preis per 100 m

## Putzprofil Nr. 9079

zum Einspachteln von Gipskartonkanten · für Trockenbau · aus Aluminium mit Fischhautprägung · Putzdicke 1 mm · Materialstärke 0,40 mm

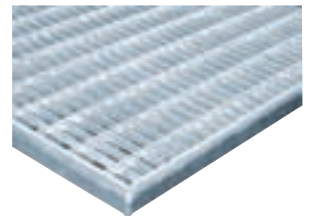


Länge mm	Art.-Nr.	VE	EUR	KS
2000	42 00 001 691	50	96,66 <sup>1)</sup>	J594
2500	42 00 001 692	50	96,66 <sup>1)</sup>	J594
2750	42 00 001 693	50	96,66 <sup>1)</sup>	J594
3000	42 00 001 694	50	96,66 <sup>1)</sup>	J594

<sup>1)</sup> Preis per 100 m

## Gitterrost

Pressgitterrost · jede Kreuzung tragend durch Stab-in-Stab Pressung, begehbar · im Vollbad feuerverzinkt · die Gitterrost-Außenmaße sind um ca. 10 mm kleiner als die Zargen-Außenmaße · der kürzere Stab ist der Tragstab



**Gitterroste und Zargen werden einzeln geliefert**

Breite mm	Höhe mm	Tiefe mm	Maschenweite mm	Zargenausmaß mm	Art.-Nr.	EUR	KS
<b>Rost ohne Zarge</b>							
600	400	20	30/30	600 x 400	32 00 000 502	13,80	▷ L103
800	500	20	30/30	800 x 500	32 00 000 506	22,90	▷ L103
1000	500	20	30/30	1000 x 500	32 00 000 511	30,00	▷ L103
800	500	25	30/30	800 x 500	32 00 000 515	27,20	▷ L103
800	600	25	30/30	800 x 600	32 00 000 516	32,70	▷ L103
1000	500	25	30/30	1000 x 500	32 00 000 519	31,70	▷ L103
1000	600	25	30/30	1000 x 600	32 00 000 520	38,90	▷ L103
1200	600	25	30/30	1200 x 600	32 00 000 524	43,30	▷ L103
1000	500	30	30/30	1000 x 500	32 00 000 526	37,40	▷ L103
1000	600	30	30/30	1000 x 600	32 00 000 527	43,30	▷ L103
1100	500	30	30/30	1100 x 500	32 00 000 528	41,20	▷ L103
1200	500	30	30/30	1200 x 500	32 00 000 531	43,50	▷ L103
1200	600	30	30/30	1200 x 600	32 00 000 532	51,90	▷ L103
800	400	20	30/10	800 x 400	32 00 000 539	31,20	▷ L103
800	500	20	30/10	800 x 500	32 00 000 540	39,90	▷ L103
800	600	20	30/10	800 x 600	32 00 000 541	47,90	▷ L103
1000	500	20	30/10	1000 x 500	32 00 000 547	46,90	▷ L103
<b>lose Zarge</b>							
600	400	20	30/30	600 x 400	32 00 000 967	5,10	▷ L103
800	400	20	30/30	800 x 400	32 00 000 970	6,50	▷ L103
800	500	20	30/30	800 x 500	32 00 000 971	7,20	▷ L103
1000	500	20	30/30	1000 x 500	32 00 000 976	8,20	▷ L103
800	500	25	30/30	800 x 500	32 00 001 610	7,60	▷ L103
800	600	25	30/30	800 x 600	32 00 000 980	8,00	▷ L103
1000	500	25	30/30	1000 x 500	32 00 000 983	8,60	▷ L103
1200	600	25	30/30	1200 x 600	32 00 000 988	10,30	▷ L103
1000	600	30	30/30	1000 x 600	32 00 000 991	9,90	▷ L103
1100	500	30	30/30	1100 x 500	32 00 000 992	9,80	▷ L103
1200	500	30	30/30	1200 x 500	32 00 000 995	10,30	▷ L103
1200	600	30	30/30	1200 x 600	32 00 000 996	10,90	▷ L103

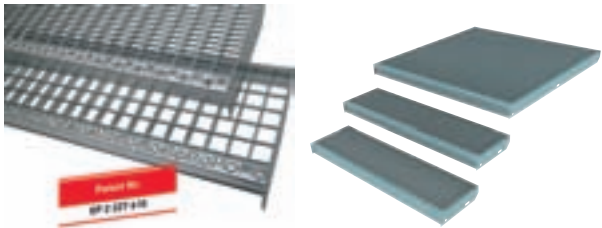
# Bauelemente, Draht- und Baueisenwaren, Bauspezialartikel



## Gitterroststufe MEASTEP XSL

leicht · sicher · stabil · ansprechende Optik durch neu konzipierte und patentierte Tragstruktur ·  
Fertigung nach DIN 24531-1 mit doppelt gelochter Sicherheitsantrittskante und normgerecht  
gebohrten Anschraubwangen

Auf Anfrage auch passende Podeste und Zwischenpodeste, neben Standardgrößen auch in  
Sondergrößen erhältlich. Lieferbar mit und ohne Sicherheitsauftrittskante.



Norm	Außenmaß mm	Art.-Nr.	EUR	KS
<b>MW 30/30</b>				
DIN 24531-1	240 x 600	32 00 001 666	21,10	▷ L103
DIN 24531-1	270 x 600	32 00 001 667	23,40	▷ L103
DIN 24531-1	240 x 700	32 00 001 668	23,40	▷ L103
DIN 24531-1	270 x 700	32 00 001 669	24,70	▷ L103
DIN 24531-1	240 x 800	32 00 001 670	24,70	▷ L103
DIN 24531-1	270 x 800	32 00 001 671	25,50	▷ L103
DIN 24531-1	305 x 800	32 00 001 672	27,90	▷ L103
DIN 24531-1	240 x 900	32 00 001 673	26,20	▷ L103
DIN 24531-1	270 x 900	32 00 001 674	27,90	▷ L103
DIN 24531-1	305 x 900	32 00 001 675	30,20	▷ L103
DIN 24531-1	240 x 1000	32 00 001 676	28,00	▷ L103
DIN 24531-1	270 x 1000	32 00 001 677	29,80	▷ L103
DIN 24531-1	305 x 1000	32 00 001 678	33,20	▷ L103
DIN 24531-1	240 x 1200	32 00 001 679	32,30	▷ L103
DIN 24531-1	270 x 1200	32 00 001 680	34,50	▷ L103
DIN 24531-1	305 x 1200	32 00 001 681	38,50	▷ L103
DIN 24531-1	270 x 1500	32 00 001 686	51,10	▷ L103
<b>MW 30/10</b>				
DIN 24531-1	240 x 600	32 00 001 688	29,20	▷ L103
DIN 24531-1	270 x 600	32 00 001 689	30,80	▷ L103
DIN 24531-1	240 x 700	32 00 001 690	31,80	▷ L103
DIN 24531-1	270 x 700	32 00 001 691	33,90	▷ L103
DIN 24531-1	240 x 800	32 00 001 692	34,10	▷ L103
DIN 24531-1	270 x 800	32 00 001 693	35,90	▷ L103
DIN 24531-1	305 x 800	32 00 001 694	37,10	▷ L103
DIN 24531-1	240 x 900	32 00 001 695	38,60	▷ L103
DIN 24531-1	270 x 900	32 00 001 696	40,80	▷ L103
DIN 24531-1	240 x 1000	32 00 001 698	41,20	▷ L103
DIN 24531-1	270 x 1000	32 00 001 699	43,50	▷ L103
DIN 24531-1	270 x 1100	32 00 002 517	46,70	▷ L103
DIN 24531-1	305 x 1000	32 00 001 700	46,90	▷ L103
DIN 24531-1	240 x 1200	32 00 001 701	46,60	▷ L103
DIN 24531-1	270 x 1200	32 00 001 702	48,20	▷ L103
DIN 24531-1	305 x 1200	32 00 001 703	52,00	▷ L103
DIN 24531-1	270 x 1500	32 00 001 708	75,40	▷ L103

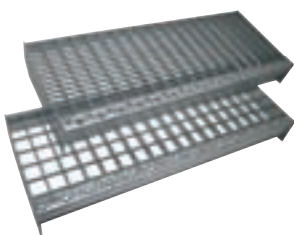


## Gitterroststufe MEASTEP XSL

leicht · sicher · stabil · ansprechende Optik durch neu konzipierte und patentierte Tragstruktur ·  
Fertigung nach DIN 24531-1 mit doppelt gelochter Sicherheitsantrittskante und normgerecht  
gebohrten Anschraubwangen

Auf Anfrage auch passende Podeste und Zwischenpodeste, neben Standardgrößen auch in  
Sondergrößen erhältlich. Lieferbar mit und ohne Sicherheitsauftrittskante.

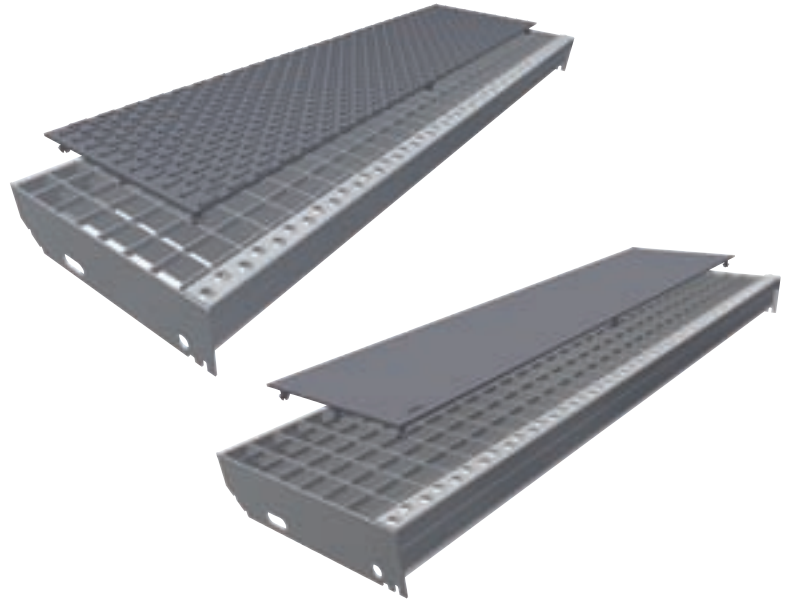
Trag- und Füllstäbe rutschhemmend · Rutschhemmung R12



Norm	Außenmaß mm	Art.-Nr.	EUR	KS
<b>MW 30/30</b>				
DIN 24531-1	270 x 800	32 00 002 514	29,35	▷ L103
DIN 24531-1	270 x 1000	32 00 002 515	34,30	▷ L103
DIN 24531-1	270 x 1200	32 00 002 516	39,70	▷ L103

## Gitterrostauflage MEAFLOOR

Matten aus Kunststoff · kompatibel mit allen gängigen Gitterrosten bis Tragstabdicke 3 mm der Maschenweiten 30/10 und 30/30 · feste Arretierung in den Gitterrostmaschen · Sichtschutz · leise Lauffläche für Rollen · Sicherheit für kleine Schuhabsätze · leichte Reinigung · Markierung von Wegen



Breite mm	Tiefe mm	Ausführung	Material	Art.-Nr.	EUR	KS
800	200	genoppt	PP	32 00 002 512	9,96	▷ L103
800	200	rau	PP	32 00 002 513	9,96	▷ L103

## Fußmatte

**Drahtgittermatte mit Kokos-** Bürsten · offene Ausführung · Stärke 25 mm · **für den Außenbereich**



Rahmenmaß B x L mm	B x L mm	Art.-Nr.	EUR	KS
400 x 600	390 x 590	90 00 471 010	17,20	G760

## Fußmatte

offen, unverwüstlich · für den Außenbereich · Stärke 23 mm



Rahmenmaß B x L mm	B x L mm	Art.-Nr.	EUR	KS
400 x 600	390 x 590	90 00 471 020	11,20	F760
500 x 800	490 x 790	90 00 471 021	21,60	F760

## Fußmatte

Natur aus 100% Kokos · Rückseite mit rutschfester Vinyl-Beschichtung · Stärke ca. 24 mm · **für den Innen- und Zwischenbereich**



Rahmenmaß B x L mm	B x L mm	Art.-Nr.	EUR	KS
400 x 600	390 x 590	90 00 471 030	15,30	G760
500 x 800	490 x 790	90 00 471 031	25,20	G760

## Fußmatte

absolut witterungsbeständig · rutschhemmend · kräftige Kunststoffborsten für hohen Reinigungseffekt · fest verankert in Kunststoff-Profilleisten, anthrazit (PVC-geschäumt) · Stärke 23 mm



B x L mm	Art.-Nr.	EUR	KS
400 x 600	90 00 471 440	53,80	G760
450 x 750	90 00 471 441	84,80	G760

Kräftige Kunststoffborsten

# Bauelemente, Draht- und Baueisenwaren, Bauspezialartikel



## Fußmatte

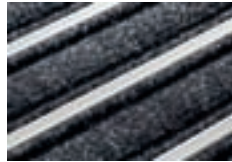
Aluminium- Anlaufkante · absolut witterungsbeständig · rutschhemmend · kräftige Kunststoffborsten für hohen Reinigungseffekt · fest verankert in Kunststoff-Profilleisten, anthrazit (PVC-geschäumt) · Stärke 23 mm

B x L mm	Art.-Nr.	EUR	KS
450 x 750	90 00 471 443	89,50	G760

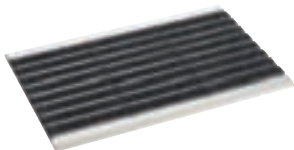


## Fußmatte

hochwertige Nadelfilzmatte · **eingearbeitete Aluminium Profile für hohen Reinigungseffekt** · absolut witterungsbeständig · rutschhemmender Latexrücken · Stärke 15 mm



B x L mm	Art.-Nr.	EUR	KS
480 x 750	90 00 471 446	44,50	G760

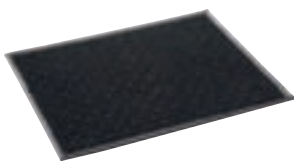


## Fußmatte

Aluminium-Anlaufkante · **Nadelfilzeinsatz für hohen Reinigungseffekt** · absolut witterungsbeständig · Boden offen · rutschhemmend · Stärke 15 mm



B x L mm	Art.-Nr.	EUR	KS
400 x 600	90 00 471 447	59,50	G760



## Fußmatte

robuste, schwarze Vinyl-Matte · **Bürsten mit hohem Reinigungseffekt, beidseitig verwendbar** · farbecht und UV-stabil · absolut witterungsbeständig · Stärke 10 mm



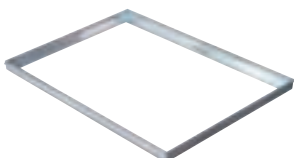
B x L mm	Art.-Nr.	EUR	KS
480 x 620	90 00 471 449	11,50	G760



## Schmutzfangmatte

robuste Außenmatte aus Polypropylen, Farbe anthrazit · hohe Reinigungskraft durch Bürsteneffekt, saugt keine Feuchtigkeit auf, ist schnell wieder trocken · **Drainagelöcher in der Beschichtung für Wasserablauf**

B x L mm	Art.-Nr.	EUR	KS
500 x 750	90 00 471 460	20,30	G760



## Fußmatten-Rahmen

aus Aluminium · Winkelprofil (25 x 25 x 3 mm) · für den überdachten Eingangs- und Innenbereich einsetzbar

Länge mm	Breite mm	Art.-Nr.	EUR	KS
400	600	32 00 000 596	50,00	▷ L111
500	750	32 00 000 597	65,80	▷ L111
600	900	32 00 000 598	73,50	▷ L111
600	1000	32 00 000 599	77,10	▷ L111

## Fußmatte Kokos-Veloursmatte



Länge mm	Breite mm	Art.-Nr.	EUR	KS
400	600	32 00 000 600	27,20	▷ L111
500	750	32 00 000 601	46,90	▷ L111
600	900	32 00 000 602	65,50	▷ L111
600	1000	32 00 000 603	75,90	▷ L111



## Fußmatte Gummiwabenmatte



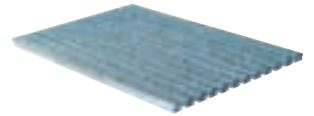
Länge mm	Breite mm	Art.-Nr.	EUR	KS
<b>geschlossener Boden</b>				
400	600	32 00 000 605	42,60	▷ L111
500	750	32 00 000 606	85,00	▷ L111
600	900	32 00 000 607	119,20	▷ L111
600	1000	32 00 000 608	124,30	▷ L111
1000	1500	32 00 000 609	267,40	▷ L111
<b>offener Boden</b>				
1000	1500	32 00 000 610	267,40	▷ L111



## Fußmatte Ripsmatte · hellgrau



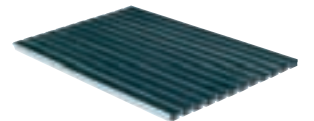
Länge mm	Breite mm	Art.-Nr.	EUR	KS
400	600	32 00 000 611	129,70	▷ L111
500	750	32 00 000 612	193,90	▷ L111



## Fußmatte Gummiprofilmatte · schwarz



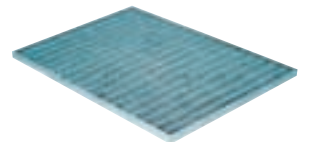
Länge mm	Breite mm	Art.-Nr.	EUR	KS
400	600	32 00 000 613	141,60	▷ L111
500	750	32 00 000 614	219,30	▷ L111



## Fußmatte Maschenauflage · MW 30/10 · verzinkt



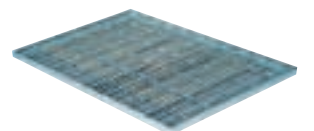
Länge mm	Breite mm	Art.-Nr.	EUR	KS
400	600	32 00 000 615	52,30	▷ L111
500	750	32 00 000 616	56,90	▷ L111



## Fußmatte Streckmetallaufgabe · verzinkt



Länge mm	Breite mm	Art.-Nr.	EUR	KS
400	600	32 00 000 617	39,20	▷ L111
500	750	32 00 000 618	43,70	▷ L111



# Bauelemente, Draht- und Baueisenwaren, Bauspezialartikel



## Fenstersystem MEALON-N

**Dreh-Kipp Komfort** · extrem stabiles Komplettfenster · verwindungsfester Rahmen (Rahmenstärke 70 mm) · aus langlebigem Hart-PVC Hohlkammerprofil · weiß · geeignet für Neubau oder nachträglichen Ein-/Umbau · mit rechts- oder linksseitigem Anschlag · Wärmeschutzverglasung · verdeckter Einhand Dreh-Kipp Beschlag · Schallschutzklasse 2 · TPE-Dichtung · Glashalteleisten



### einflügelig

Breite cm	Höhe cm	Anschlagsart	Art.-Nr.	EUR	KS
80	60	DIN rechts	32 00 000 752	238,40	▷ L111
100	60	DIN rechts	32 00 000 753	267,20	▷ L111
100	80	DIN rechts	32 00 000 754	285,70	▷ L111
100	100	DIN rechts	32 00 000 755	327,30	▷ L111
125	100	DIN rechts	32 00 000 756	400,60	▷ L111
80	60	DIN links	32 00 000 757	238,40	▷ L111
100	60	DIN links	32 00 000 758	267,20	▷ L111
100	80	DIN links	32 00 000 759	285,70	▷ L111
100	100	DIN links	32 00 000 760	327,30	▷ L111
125	100	DIN links	32 00 000 761	400,60	▷ L111



## Fenstersystem MEALON-N

**Kipp Iso 24** · Komplettfenster · weiß · umlaufende TPE-Dichtung · Spaltlüftung · Aushängesperre · späterer Umbau zum Dreh-Kipp möglich · Rahmenstärke 70 mm · mit Isolierglas (Glasstärke 24 mm) · einflügelig



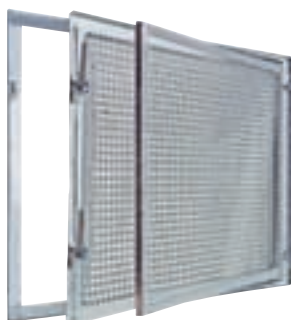
### einflügelig

Breite cm	Höhe cm	Art.-Nr.	EUR	KS
60	40	32 00 000 778	81,50	▷ L111
60	50	32 00 000 779	87,70	▷ L111
80	40	32 00 000 780	100,20	▷ L111
80	50	32 00 000 781	100,20	▷ L111
80	60	32 00 000 782	103,90	▷ L111
90	60	32 00 000 783	112,70	▷ L111
100	50	32 00 000 784	120,80	▷ L111
100	60	32 00 000 785	122,50	▷ L111
100	70	32 00 000 786	139,30	▷ L111
100	80	32 00 000 787	150,30	▷ L111
100	100	32 00 000 788	171,10	▷ L111
125	100	32 00 000 789	199,70	▷ L111



## Stahlkellerfenster MEALIT

verzinkt · in Dreh-Ausführung · mit Einscheibensicherheitsglas (4 mm) und Gitterflügel · mit Aushängesperre, Kunststoffverschluss, Wasserablauffrinne und Maueranker



einflügelig



zweiflügelig mit Pfosten

Breite cm	Höhe cm	Anschlagsart	Fensterfläche m <sup>2</sup>	Art.-Nr.	EUR	KS
<b>einflügelig</b>						
50	40	DIN rechts	0,19	32 00 000 945	64,40	▷ L111
50	50	DIN rechts	0,24	32 00 000 946	75,60	▷ L111
60	30	DIN rechts	0,17	32 00 000 947	62,90	▷ L111
60	40	DIN rechts	0,23	32 00 000 948	69,70	▷ L111
60	50	DIN rechts	0,29	32 00 000 949	81,00	▷ L111
70	40	DIN rechts	0,27	32 00 000 950	80,20	▷ L111
75	50	DIN rechts	0,36	32 00 000 951	94,80	▷ L111
<b>zweiflügelig mit Pfosten</b>						
80	40		0,31	32 00 000 955	109,30	▷ L111
80	50		0,39	32 00 000 956	116,50	▷ L111
80	60		0,47	32 00 000 957	130,90	▷ L111
90	50		0,44	32 00 000 958	129,10	▷ L111
100	50		0,49	32 00 000 959	136,20	▷ L111
100	60		0,58	32 00 000 960	152,10	▷ L111
100	80		0,78	32 00 000 961	198,30	▷ L111
100	100		0,98	32 00 000 962	257,80	▷ L111

# Bauelemente, Draht- und Baueisenwaren, Bauspezialartikel

## Lichtsacht MEAMULTINORM

**komplett begehbar · standard** · aus glasfaserverstärktem Polyester · weiß · mit Entwässerungsöffnung

spezielle Aufsätze zum Höhenausgleich separat bestellbar



Breite cm	Höhe cm	Tiefe cm	Art.-Nr.	EUR	KS
80	60	40	32 00 000 809	77,00	▷ L111
80	100	40	32 00 000 810	115,70	▷ L111
100	60	40	32 00 000 811	91,30	▷ L111
100	100	40	32 00 000 813	112,20	▷ L111
100	130	40	32 00 000 814	177,50	▷ L111
125	100	40	32 00 000 815	162,80	▷ L111
100	100	60	32 00 000 816	136,30	▷ L111
125	100	60	32 00 000 817	207,10	▷ L111
150	120	60	32 00 000 818	618,00	▷ L111
200	100	70	32 00 000 819	913,60	▷ L111
200	150	70	32 00 000 820	1342,50	▷ L111

## Lichtsachtrost

passend für MEAMULTINORM · komplett begehbar



Breite cm	Höhe cm	Tiefe cm	Maschenweite mm	Art.-Nr.	EUR	KS
80	60- 100	40	30/30	32 00 001 075	45,40	▷ L111
80	60- 100	40	30/10	32 00 001 063	65,40	▷ L111
100	100	40	30/30	32 00 000 822	51,40	▷ L111
100	60	40	30/10	32 00 000 821	74,70	▷ L111
100	100	60	30/30	32 00 000 825	68,00	▷ L111
100	100	60	30/10	32 00 000 824	95,40	▷ L111
125	100	60	30/30	32 00 000 827	136,30	▷ L111
125	130	60	30/10	32 00 000 826	131,30	▷ L111
150	120	60	30/30	32 00 001 083	222,00	▷ L111
150	120	60	30/10	32 00 001 072	288,20	▷ L111
200	100- 150	70	30/30	32 00 001 084	233,40	▷ L111
200	100- 150	70	30/10	32 00 001 073	294,50	▷ L111

## Lichtsacht MEAMULTINORM AQUA

**komplett begehbar · druckwasserdicht** · aus glasfaserverstärktem Polyester ·

zur druckwasserdichten Eigenmontage · mit 80 mm Entwässerungsöffnung und-anschluss



Breite cm	Höhe cm	Tiefe cm	Art.-Nr.	EUR	KS
100	100	40	32 00 000 832	133,60	▷ L111
100	130	40	32 00 000 833	198,30	▷ L111
125	100	40	32 00 002 503	182,60	▷ L111
125	130	60	32 00 002 504	328,70	▷ L111

## Lichtsachtrost

passend für MEAMULTINORM



Ausführung	Breite cm	Höhe cm	Tiefe cm	Maschenweite mm	Art.-Nr.	EUR	KS
PKW befahrbar	100	60	40	30/10	32 00 001 092	116,30	▷ L111
PKW befahrbar	125	100	40	30/10	32 00 001 095	179,60	▷ L111
PKW befahrbar	100	100	60	30/10	32 00 001 096	160,40	▷ L111
PKW befahrbar	125	100	60	30/10	32 00 001 097	227,60	▷ L111

## Bauelemente, Draht- und Baueisenwaren, Bauspezialartikel



### Lichtschacht MEAMULTINORM

**komplett** · mit Rost · **PKW-befahrbar** · aus glasfaserverstärktem Polyester · mit Entwässerungsöffnung · weiß · Rost Masche 30/10



Breite cm	Höhe cm	Tiefe cm	Art.-Nr.	EUR	KS
100	100	40	32 00 000 841	162,80	▷ L111
100	130	40	32 00 000 842	232,30	▷ L111
125	100	40	32 00 000 843	227,00	▷ L111
100	100	60	32 00 000 844	216,00	▷ L111
125	100	60	32 00 000 845	251,60	▷ L111



### Lichtschacht MEAMAX

komplett Standard begehbar · aus glasfaserverstärktem Polyester (UP-GF) · weiß · inkl. höhenverstellbarem Aufsatz (Verschieberegion: 25 cm) · Tiefe 40 cm · mit runder Entwässerungsöffnung (Ø = 80 mm)



Breite cm	Höhe cm	Tiefe cm	Art.-Nr.	EUR	KS
80	60- 85	40	32 00 000 856	134,60	▷ L111
100	60- 85	40	32 00 000 857	149,50	▷ L111
100	80-110	40	32 00 000 858	130,40	▷ L111
100	100-125	40	32 00 000 859	173,30	▷ L111
100	125-150	40	32 00 000 860	232,60	▷ L111
125	100-125	40	32 00 000 861	239,10	▷ L111



### Lichtschachtaufsatz MEAMULTINORM

weiß · aus glasfaserverstärktem Polyester · Nutzhöhe pro Aufsatz 33 cm · Höhenausgleich 8- 33 cm



Breite cm	Höhe cm	Tiefe cm	Ausführung	Art.-Nr.	EUR	KS
80	35	40	Standard	32 00 000 846	71,20	▷ L111
100	35	40	Standard	32 00 000 847	73,60	▷ L111
125	35	40	Standard	32 00 000 848	94,40	▷ L111
100	35	60	Standard	32 00 000 849	94,40	▷ L111
125	35	60	Standard	32 00 000 850	112,70	▷ L111
150	35	60	Standard	32 00 000 851	278,60	▷ L111
100	35	40	verstärkt	32 00 000 852	103,90	▷ L111
125	35	40	verstärkt	32 00 000 853	121,60	▷ L111
100	35	60	verstärkt	32 00 000 854	118,70	▷ L111
125	35	60	verstärkt	32 00 000 855	146,60	▷ L111



### Lichtschachtdeckung MEACAPE

ESG-Glas 4 mm · Befestigung mittels Alu-Profil an der Wand · inklusive Befestigungsmaterial



Breite cm	Tiefe cm	Art.-Nr.	EUR	KS
97,5	54	32 00 000 880	69,30	▷ L111
117,5	54	32 00 000 881	71,40	▷ L111
142,5	54	32 00 000 882	75,70	▷ L111
117,5	54	32 00 000 883	79,00	▷ L111
142,5	76	32 00 000 884	94,90	▷ L111



### Lichtschachtzubehör MEACAPE

für isolierte Wände ab 80 mm (4 x ZAB 12-100)

Ausführung	geeignet für	Art.-Nr.	EUR	KS
Befestigungsset	isolierte Wände ab 80 mm	32 00 000 926	10,70	▷ L111

## Lüftungsschacht

**komplett** · für Be- und Entlüftung geeignet · Zugluftschacht für Heizräume bzw. Entlüftungsschacht für Wäschetrockner etc. · einfache Ein-Mann-Montage · aus glasfaserverstärktem Polyester · weiß · Höhenausgleich bis zu 7 Lüftungsschachtelementen möglich



Breite cm	Höhe cm	Tiefe cm	Art.-Nr.	EUR	KS
42	42	25	<b>32 00 000 917</b>	<b>44,00</b>	▷ L111

## Gitterrost

für Lüftungsschacht



Breite cm	Tiefe cm	Maschenweite mm	Art.-Nr.	EUR	KS
41	24,3	30/10	<b>32 00 000 918</b>	<b>45,40</b>	▷ L111
41	24,3	30/30	<b>32 00 000 921</b>	<b>36,80</b>	▷ L111
41	24,3	Streckmetall	<b>32 00 000 924</b>	<b>36,80</b>	▷ L111

## Lichtschachtrost

passend für MEAMAX



Ausführung	Breite cm	Höhe cm	Tiefe cm	Maschenweite mm	Art.-Nr.	EUR	KS
PKW-befahrbar	80	60- 85	40	30/10	<b>32 00 001 603</b>	<b>111,10</b>	▷ L111

## Lichtschachtzubehör

für Lüftungsschacht



Ausführung	Modell	Art.-Nr.	EUR	KS
Befestigungsset	f. Lüftungsschacht 3200000917	<b>32 00 000 919</b>	<b>2,90</b>	▷ L111

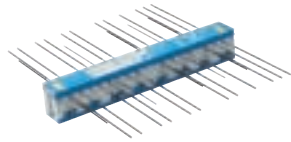
## Lichtschachtzubehör

Befestigungssets für gedämmtes Mauerwerk Dämmung 80, weitere Dämmstärken auf Anfrage



Ausführung	geeignet für	Modell	Art.-Nr.	EUR	KS
Zubehörset	Spachtelmasse Polyester 500g Dose	MEAMULTINORM	<b>32 00 000 910</b>	<b>19,80</b>	▷ L111
Befestigungsset	Licht., Betonw. mit Dämmung 80mm	MEAMAX	<b>32 00 000 888</b>	<b>18,40</b>	▷ L111
Befestigungsset	Licht., Betonw. mit Dämmung 120mm	MEAMAX/MEAMULTINORM	<b>32 00 000 891</b>	<b>20,90</b>	▷ L111
Befestigungsset	Licht., Betonw. mit Dämmung 160mm	MEAMAX	<b>32 00 000 892</b>	<b>31,30</b>	▷ L111
Befestigungsset	Licht., Betonw. mit Dämmung 300mm	MEAMULTINORM	<b>32 00 000 893</b>	<b>49,30</b>	▷ L111
Befestigungsset	2 Kartuschen	MEAMULTINORM AQUA	<b>32 00 000 899</b>	<b>153,30</b>	▷ L111
Befestigungsset	3 Katuschen	MEAMULTINORM AQUA	<b>32 00 000 900</b>	<b>216,10</b>	▷ L111
Zubehörset	Entwässerungsanschluss	MEASTOP PRO	<b>32 00 002 505</b>	<b>42,00</b>	▷ L111
Zubehörset	Rückflussverhinderer	MEASTOP PRO	<b>32 00 002 506</b>	<b>92,60</b>	▷ L111
Zubehörset	Entwässerungsset	MEASTOP PRO	<b>32 00 002 507</b>	<b>134,40</b>	▷ L111
Entwässerungsset	Verschlussplatte GFK DE = 90 mm	MEAMAX	<b>32 00 000 903</b>	<b>8,60</b>	▷ L111
Entwässerungsset	EW mit Schmutzsieb, schwarz	MEAMULTINORM	<b>32 00 000 904</b>	<b>20,40</b>	▷ L111
Entwässerungsset	HT-Übergangsstück DN 100 x 70	MEAMULTINORM	<b>32 00 000 906</b>	<b>6,40</b>	▷ L111
Zubehörset	Rostsicherung 40/60 Tiefe	MEAMULTINORM	<b>32 00 000 907</b>	<b>4,60</b>	▷ L111
Entwässerungsset	Ausstiegleiter für Licht. 150x120x60 cm	MEAMULTINORM	<b>32 00 000 908</b>	<b>288,50</b>	▷ L111
Entwässerungsset	Rostsicherung NOTAUSSTIEG 40/60 Tiefe	MEAMULTINORM	<b>32 00 000 909</b>	<b>8,50</b>	▷ L111
Entwässerungsset	Großlichtschacht, Schmutzsieb u.Adapter	MEAMULTINORM	<b>32 00 001 162</b>	<b>20,40</b>	▷ L111

# Bauelemente, Draht- und Baueisenwaren, Bauspezialartikel

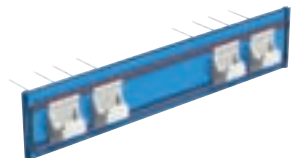


## Wärmedämmelement Isokorb

tragend · zur thermischen Trennung auskragender Bauteile vom Gebäude · für wärmegeämmte Anschlüsse aus Beton, Stahl und Holz · reduziert Wärmebrücken · verhindert Tauwasser und Schimmelpilzbildung · einfacher und schneller Einbau durch geringes Gewicht · Kostenersparnis durch einbaufertige Komplettlösungen · zugelassen vom DIBt Berlin · erfüllt die Anforderungen der EnEV

**Ausführliche Informationen zum Isokorb bitte anfragen!**

Art.-Nr.	EUR	KS
32 00 001 600	a. Anfrage	> KV00



## Trittschalldämmelement Tronsole

einbaufertig · zur Vermeidung von Schallübertragungen aus dem Treppenhaus in angrenzende Wohnräume · umfangreiche Typenvielfalt für unterschiedlichste Problemlösungen · hochwertige Elastomerlager garantieren höchste Trittschalldämmwerte auch bei Belastung · Schall- und Brandschutztechnisch geprüft

**Ausführliche Informationen zu den verschiedenen Trittschalldämm-Möglichkeiten bitte anfragen!**

Art.-Nr.	EUR	KS
32 00 001 601	a. Anfrage	> KV00



## Wärmedämmelement Novomur

tragend · wasserabweisend · zur Vermeidung von Wärmebrücken am Mauerfuß · verhindern während der Bauphase die Aufnahme von Feuchtigkeit z.B. durch Regen · Steifigkeitsklasse 6- 20 erhältlich · sehr hohe Belastbarkeit · besonders handlich durch 0,75 m Elementlänge, entsprechend dem üblichen Mauerwerksraster · zwei verschiedene Varianten für den Einsatz bei Ein- und Mehrfamilienhäusern erhältlich · erfüllt die Anforderungen der EnEV

**Ausführliche Informationen zu den verschiedenen Wärmedämm-Möglichkeiten bitte anfragen!**

Art.-Nr.	EUR	KS
32 00 001 602	a. Anfrage	> KV00

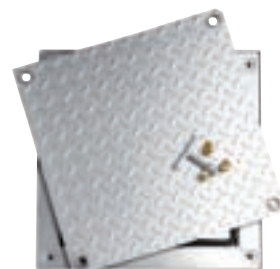


## Schachtabdeckung LRL-5 kN

begehbar · verzinkt

### Schachtabdeckungen in schwarz auf Anfrage

L x B mm	Art.-Nr.	EUR	KS
310 x 310	42 00 001 226	49,00	> L713
410 x 410	42 00 001 227	65,00	> L713
510 x 510	42 00 001 228	92,00	> L713
610 x 610	42 00 001 229	122,00	> L713
610 x 810	42 00 001 230	164,00	> L713
710 x 710	42 00 001 231	279,00	> L713
1010 x 1010	42 00 001 235	347,00	> L713
1110 x 1110	42 00 001 236	486,00	> L713
1210 x 1210	42 00 001 237	603,00	> L713



## Schachtabdeckung LRL-GMV 5 kN

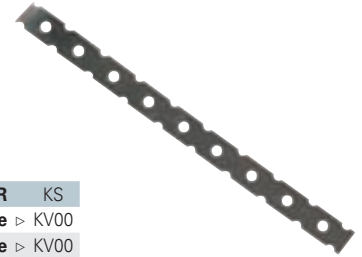
begehbar · tagwasser- und geruchdicht · verzinkt

### Schachtabdeckungen in schwarz GMV auf Anfrage

L x B mm	Art.-Nr.	EUR	KS
310 x 310	42 00 001 238	214,00	> L713
410 x 410	42 00 001 239	257,00	> L713
510 x 510	42 00 001 240	289,00	> L713
610 x 610	42 00 001 241	341,00	> L713
610 x 810	42 00 001 242	425,00	> L713
710 x 710	42 00 001 243	441,00	> L713
810 x 810	42 00 001 244	508,00	> L713
810 x 1010	42 00 001 245	553,00	> L713
910 x 910	42 00 001 246	554,00	> L713
1010 x 1010	42 00 001 247	649,00	> L713
1110 x 1110	42 00 001 248	815,00	> L713
1210 x 1210	42 00 001 249	971,00	> L713

## Mauerverbinder

mit bauaufsichtlicher Zulassung · Edelstahl 1.4401 oder gleichwertig · für die Stumpfstoßtechnik · Zulassung Z-17.1-711



Typ	Stärke mm	Länge mm	Inhalt je Karton St.	Art.-Nr.	VE	EUR	KS
MV 300	0,5	300	250	<b>42 00 000 732</b>	100	a. Anfrage	▷ KV00
MV 300	0,7	300	250	<b>42 00 000 733</b>	100	a. Anfrage	▷ KV00
MV 400	0,7	400	250	<b>42 00 000 734</b>	100	a. Anfrage	▷ KV00

## Luftschichtanker L-Form

mit bauaufsichtlicher Zulassung · Edelstahl 1.4401 oder gleichwertig · einseitig abgewinkelt · Zulassung Z-17.1-1142



Stärke mm	Länge mm	Schalenabstand mm	Inhalt je Karton St.	Art.-Nr.	VE	EUR	KS
4	300	175	250	<b>42 00 000 722</b>	100	a. Anfrage	▷ KV00
4	340	215	250	<b>42 00 000 723</b>	100	a. Anfrage	▷ KV00
4	400	250	250	<b>42 00 000 724</b>	100	a. Anfrage	▷ KV00

## Luftschichtanker Well-L-Form

aus Edelstahl V4a, W.-Nr.: 1.4401 / 1.4362

einseitig abgewinkelt und einseitig gewellt · nach DIN 1053 · im Wandbereich höher als 12 m über Gelände oder bei Abstand der Mauerwerksschalen über 100 mm sind 4 mm Drahtanker einzusetzen · Bauaufsichtlich zugelassen vom DIBT Berlin für Schalenabstände von 150- 200 mm und von 200- 250 mm



Länge mm	Schalenabstand mm	Art.-Nr.	EUR	KS
3,0 x 300	100	<b>42 00 001 683</b>	a. Anfrage	▷ KV00
4,0 x 300	175	<b>42 00 001 684</b>	a. Anfrage	▷ KV00
4,0 x 340	215	<b>42 00 001 685</b>	a. Anfrage	▷ KV00

## Dübelanker

FD-LDZ mit bauaufsichtlicher Zulassung · Edelstahl 1.4401 oder gleichwertig · Zulassung Z-21.2-1732

Art.-Nr. 42 00 000 714, 42 00 000 715, 42 00 000 716, 42 00 000 717, 42 00 000 718, 42 00 000 719



Stärke mm	Länge mm	Schalenabstand mm	Inhalt je Karton St.	Art.-Nr.	VE	EUR	KS
3	160	30	250	<b>42 00 000 711</b>	100	a. Anfrage	▷ KV00
3	180	50	250	<b>42 00 000 712</b>	100	a. Anfrage	▷ KV00
3	210	80	250	<b>42 00 000 713</b>	100	a. Anfrage	▷ KV00
4	210	70	250	<b>42 00 000 714</b>	100	a. Anfrage	▷ KV00
4	250	120	250	<b>42 00 000 715</b>	100	a. Anfrage	▷ KV00
4	275	145	250	<b>42 00 000 716</b>	100	a. Anfrage	▷ KV00
4	300	170	250	<b>42 00 000 717</b>	100	a. Anfrage	▷ KV00
4	350	220	250	<b>42 00 000 718</b>	100	a. Anfrage	▷ KV00
4	400	250	250	<b>42 00 000 719</b>	100	a. Anfrage	▷ KV00

## Bauelemente, Draht- und Baueisenwaren, Bauspezialartikel



### Tropfscheibe

aus Kunststoff · als Zubehör für Luftschichtanker



Ø mm	Inhalt je Karton St.	Art.-Nr.	VE	EUR	KS
20	3000	42 00 000 738	100	a. Anfrage	> KV00



### Kralleplatte

aus Kunststoff · schwarz · als Zubehör für Luftschichtanker 3 mm + 4 mm

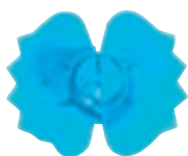


Ø mm	Inhalt je Karton St.	Art.-Nr.	VE	EUR	KS
60	3000	42 00 000 736	100	a. Anfrage	> KV00
90	250	42 00 000 737	100	a. Anfrage	> KV00



### Euroclip

Klemmkralleplatte mit angeformter Tropfscheibe · blau · als Zubehör für Luftschichtanker von 3-6 mm



Inhalt je Karton St.	Art.-Nr.	VE	EUR	KS
3000	42 00 000 735	100	a. Anfrage	> KV00



### Prikanker

Luftschichtanker mit bauaufsichtlicher Zulassung · Edelstahl 1.4401 oder gleichwertig · speziell für die Dünnbettfuge · Zulassung Z-17.1-463



Länge mm	Schalenabstand mm	Inhalt je Karton St.	Art.-Nr.	VE	EUR	KS
250	115	250	42 00 000 739	100	a. Anfrage	> KV00
280	145	250	42 00 001 581	100	a. Anfrage	> KV00
310	175	250	42 00 001 582	100	a. Anfrage	> KV00
340	200	250	42 00 001 341	100	a. Anfrage	> KV00



### Universal-Holzschraubanker

mit bauaufsichtlicher Zulassung · Edelstahl 1.4401 oder gleichwertig · mit Holzschraubgewinde · Zulassung Z-17.1-923



Stärke mm	Länge mm	Inhalt je Karton St.	Art.-Nr.	VE	EUR	KS
3	180	500	42 00 000 725	100	a. Anfrage	> KV00
3	210	500	42 00 000 726	100	a. Anfrage	> KV00
4	190	250	42 00 000 727	100	a. Anfrage	> KV00
4	220	250	42 00 000 728	100	a. Anfrage	> KV00
4	260	250	42 00 000 729	100	a. Anfrage	> KV00
4	300	250	42 00 000 730	100	a. Anfrage	> KV00

## Alldübel Nylon

der Normdübel ist ausgestattet mit Schraubenführung und Verdrehsicherung · dieser Dübel eignet sich für die Verarbeitung mit Holz- und Spanplattenschrauben und genügt höchsten Ansprüchen · er läßt sich problemlos in allen Baustoffen mit hohen Festigkeiten wie Beton, Mauerziegel oder Kalksandvollstein verarbeiten



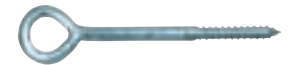
VE = Stück

Ø mm	Dübellänge mm	Bohrer-Ø mm	Schrauben-Ø mm	Art.-Nr.	VE	EUR	KS
4	20	4	2,0- 3,0	<b>51 00 185 000</b>	100	<b>0,72<sup>1)</sup></b>	I336
5	25	5	2,6- 4,0	<b>51 00 185 001</b>	100	<b>0,83<sup>1)</sup></b>	I336
6	30	6	3,5- 5,0	<b>51 00 185 002</b>	100	<b>0,85<sup>1)</sup></b>	I336
7	30	7	4,0- 5,5	<b>51 00 185 003</b>	100	<b>5,02<sup>1)</sup></b>	I336
8	40	8	4,5- 6,0	<b>51 00 185 004</b>	100	<b>3,11<sup>1)</sup></b>	I336
10	50	10	6,0- 8,0	<b>51 00 185 005</b>	50	<b>1,59<sup>1)</sup></b>	I336
12	60	12	8,0- 10,0	<b>51 00 185 006</b>	25	<b>16,68<sup>1)</sup></b>	I336
14	70	14	10,0- 12,0	<b>51 00 185 007</b>	20	<b>8,45<sup>1)</sup></b>	I336

<sup>1)</sup> Preis per 100 St.

## Gerüstöse

Stahl blau verzinkt · kontrolliertes Setzen der Gerüstöse ist durch Einschraub-Markierungen gewährleistet · zur optimalen Verarbeitung empfehlen wir Alldübel Langschaft



VE = Stück

### Augen-Ø 23 mm

Typ	Ø mm	Länge mm	passend für	Gewinde	Art.-Nr.	VE	EUR	KS
ÖS 12-90	12	90	Gerüstdübel GR	M12	<b>51 00 187 000</b>	50	<b>88,53<sup>1)</sup></b>	I336
ÖS 12-120	12	120	Gerüstdübel GR	M12	<b>51 00 187 001</b>	50	<b>92,46<sup>1)</sup></b>	I336
ÖS 12-160	12	160	Gerüstdübel GR	M12	<b>51 00 187 002</b>	50	<b>119,80<sup>1)</sup></b>	I336
ÖS 12-190	12	190	Gerüstdübel GR	M12	<b>51 00 187 003</b>	50	<b>133,88<sup>1)</sup></b>	I336
ÖS 12-230	12	230	Gerüstdübel GR	M12	<b>51 00 187 004</b>	50	<b>164,98<sup>1)</sup></b>	I336
ÖS 12-300	12	300	Gerüstdübel GR	M12	<b>51 00 187 005</b>	50	<b>193,96<sup>1)</sup></b>	I336
ÖS 12-350	12	350	Gerüstdübel GR	M12	<b>51 00 187 006</b>	50	<b>232,99<sup>1)</sup></b>	I336

<sup>1)</sup> Preis per 100 St.

# Bauelemente, Draht- und Baueisenwaren, Bauspezialartikel



## Alldübel-Langschaft Nylon

Nylondübel mit Kragen · zur Verarbeitung mit Gerüstösen (12 mm) · damit entspricht dieses Befestigungssystem der DIN 4420 · der Kragen des Dübels verhindert ein zu tiefes Eindringen in das Bohrloch

Eine Wiederverwendung des Dübels nach der Demontage ist nicht zulässig!

**Auf Anfrage auch in loser Schüttung lieferbar!**

VE = Stück

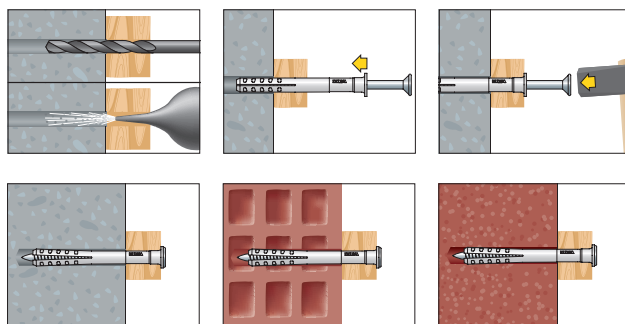
Ø mm	Dübellänge mm	Bohrer-Ø mm	Schrauben-Ø mm	Art.-Nr.	VE	EUR	KS
14	100	14	10,0- 12,0	<b>51 00 185 009</b>	50	<b>19,21<sup>1)</sup></b>	I336
14	135	14	10,0- 12,0	<b>51 00 185 010</b>	50	<b>2,63<sup>1)</sup></b>	I336
14	185	14	10,0-12,0	<b>51 00 185 011</b>	25	<b>2,78<sup>1)</sup></b>	I336

<sup>1)</sup> Preis per 100 St.



## Nageldübel NP

**mit Nagelschraube** galvanisch verzinkt · vormontiert · geeignet für die schnelle Montage von Rahmen, Latten, Profilen usw. · exakte Abstimmung zwischen dem Nylondübel und der Nagelschraube sorgt für hohe Auszugswerte · integrierte Einschlagsperre verhindert vorzeitiges Spreizen · Nagelschraube **mit Pozidrive** und erhöhtem Rand als Schlagschutz ermöglicht sicheres Herausdrehen der Nagelschraube zur Demontage · Material Polyamid · Größe 5-6 = Flachbund, 8 = Senkbund



Typ	Bohrer-Ø mm	Dübellänge mm	min. Bohrlochtiefe mm	min. Verankerungstiefe mm	max. Klemmdicke mm	Art.-Nr.	VE	EUR	KS
<b>Polyamid, Schraube galvanisch verzinkt</b>									
NPC 5-35	5	35	35	25	10	<b>50 00 605 139</b>	100	<b>9,55<sup>1)</sup></b>	L968
NPC 5-50	5	50	35	25	25	<b>50 00 605 140</b>	100	<b>10,15<sup>1)</sup></b>	L968
NPC 6-35	6	35	40	30	5	<b>50 00 605 141</b>	100	<b>8,70<sup>1)</sup></b>	L968
NPC 6-40	6	40	40	30	10	<b>50 00 605 142</b>	100	<b>9,10<sup>1)</sup></b>	L968
NPC 6-50	6	50	40	30	20	<b>50 00 605 156</b>	50	<b>9,85<sup>1)</sup></b>	L968
NPC 6-60	6	60	40	30	30	<b>50 00 605 157</b>	50	<b>12,40<sup>1)</sup></b>	L968
NPC 6-80	6	80	40	30	50	<b>50 00 605 158</b>	50	<b>17,25<sup>1)</sup></b>	L968
NP 8- 60	8	60	50	40	20	<b>50 00 600 056</b>	50	<b>16,20<sup>1)</sup></b>	L967
NP 8- 80	8	80	50	40	40	<b>50 00 600 057</b>	50	<b>17,80<sup>1)</sup></b>	L967
NP 8- 100	8	100	50	40	60	<b>50 00 600 058</b>	50	<b>21,10<sup>1)</sup></b>	L967
NP 8- 120	8	120	50	40	80	<b>50 00 600 059</b>	50	<b>29,85<sup>1)</sup></b>	L967
NP 8- 135	8	135	50	40	95	<b>50 00 600 060</b>	50	<b>33,40<sup>1)</sup></b>	L967

<sup>1)</sup> Preis per 100 St.

# Bauelemente, Draht- und Baueisenwaren, Bauspezialartikel

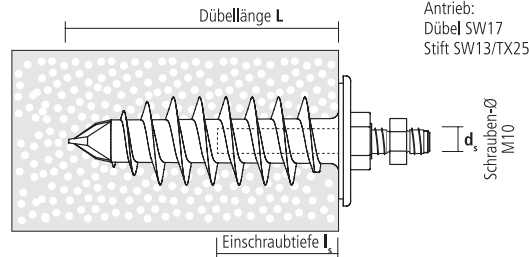
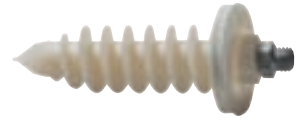


## Isolationsdübel IPL 95D

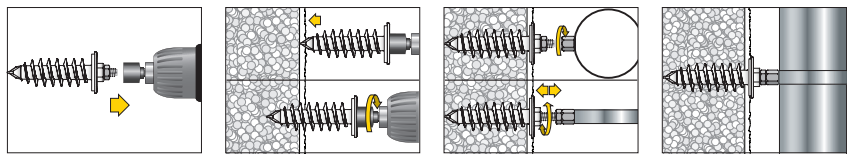
selbstbohrender (WDVS-Putz  $\leq 7$  mm) und robuster **Nylondübel**, witterungsbeständig · für die Befestigung von Regenfallrohrschellen: einfach, flexibel, schnell und justierbar · wärmebrückenfreie Befestigung direkt im Dämmstoff · vormontierter Spezialgewindestift: idealer Abstand von 30 mm des Regenfallrohrs von der Wand, Justagemöglichkeit von Hand um weitere 25 mm · vormontierte Dichtscheibe aus witterungsbeständigem Zellkautschuk

Für:

- Wärmedämm-Verbundsysteme (WDVS)
- Polystyrolplatten
- Holzfaserdämmplatten (Vorbohren: 13mm)
- Hartschaumplatten
- Styroporplatten
- Heraklithplatten



Spezialgewindestift: M10x60 mit Anschlussgewinde M8 oder M10

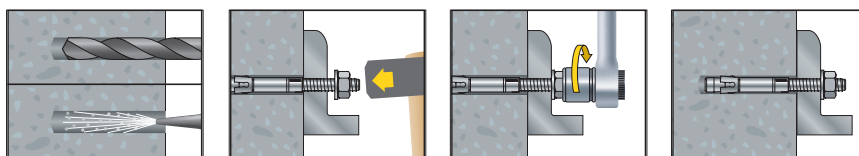
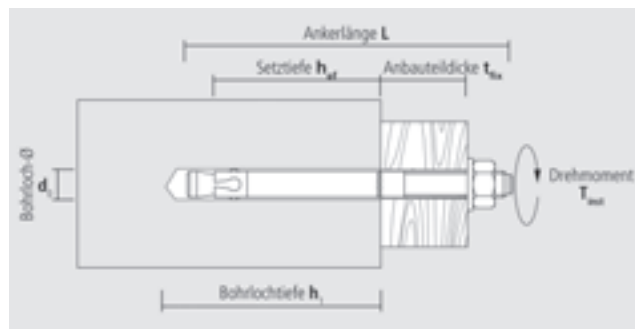


Typ	Dübellänge mm	Antrieb Dübel	Antrieb Stift	Schrauben-Ø	Anschlussgewinde-Ø	Material Gewindestift	Art.-Nr.	VE	EUR	KS
IPL 95 DS	95	SW17	SW13/TX25	M8	M10	Zinklamellenbeschichtet	50 00 600 825	4	484,50 <sup>1)</sup>	L968
IPL 95DS	95	SW17	SW13/TX25	M10	M10	Zinklamellenbeschichtet	50 00 600 819	4	484,50 <sup>1)</sup>	L968
IPL 95DS A2	95	SW17	SW13/TX25	M10	M10	Edelstahl A2	50 00 600 820	4	698,70 <sup>1)</sup>	L968
IPL 95D	95	SW17	SW17	M10	M10		50 00 600 821	25	406,45 <sup>1)</sup>	L968

<sup>1)</sup> Preis per 100 St.

## Blitzanker BAZ

ETA-Zulassung Option 1 für den gerissenen und ungerissenen Beton · für vielfältigste Befestigungen in Beton wie z.B. schwere Installationen an der Decke, Geländer, Metallprofilen usw.



Typ	Bohrloch-Ø mm	Dübellänge l mm	min. Bohrlochtiefe mm	min. Verankerungstiefe mm	max. Klemmdicke mm	Zul.	Art.-Nr.	VE	EUR	KS
<b>nicht rostender Stahl A4</b>										
8- 92/30A4	8	92	60	45	30	ja	50 00 603 983	50	345,60 <sup>1)</sup>	L967
8-112/50A4	8	112	60	45	50	ja	50 00 603 984	40	394,35 <sup>1)</sup>	L967
10- 60/10	10	60	43	23	10	nein	50 00 605 170	50	382,95 <sup>1)</sup>	L968
10- 92/10A4	10	92	75	60	10	ja	50 00 603 985	40	425,20 <sup>1)</sup>	L967
10-102/20A4	10	102	75	60	20	ja	50 00 603 986	25	443,65 <sup>1)</sup>	L967
10-112/30A4	10	112	75	60	30	ja	50 00 603 987	25	523,90 <sup>1)</sup>	L967
10-132/50A4	10	132	75	60	50	ja	50 00 603 988	25	610,20 <sup>1)</sup>	L967
12-118/20A4	12	118	90	70	20	ja	50 00 603 990	20	696,05 <sup>1)</sup>	L967
12-148/50A4	12	148	90	70	50	ja	50 00 603 992	20	850,90 <sup>1)</sup>	L967

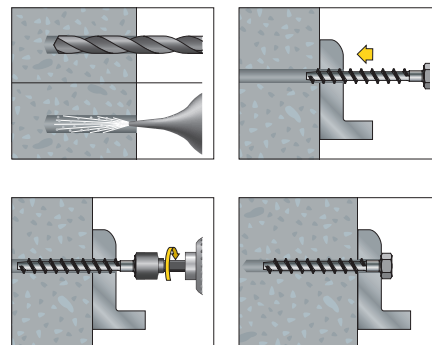
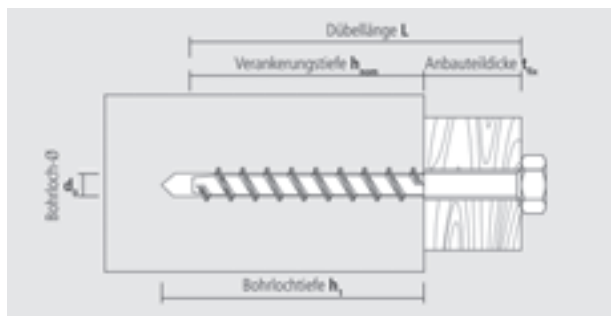
<sup>1)</sup> Preis per 100 St.

# Bauelemente, Draht- und Baueisenwaren, Bauspezialartikel



## Betonschraube BTS

ETA Zulassung für Verankerungen im gerissenen und ungerissenen Beton · höchste Lasten bei einfacher Anwendung (Verwendung eines geeigneten Tangentialschlagschraubers wird empfohlen) · variabel, da drei Setztiefen · großes Sortiment, auch in Edelstahl A4 sowie weitere Kopfformen · ideal bei temporären Befestigungen, da vollständig demontierbar · Zinklamellenbeschichtung vermeidet die Gefahr von Wasserstoffversprödung und bietet besseren Korrosionsschutz



Typ	Bohrloch-Ø mm	Schraubenlänge mm	Bohrlochtiefe h1 mm	max. Klemmdicke mm	Verankerungstiefe hnom1 mm	Antrieb	Art.-Nr.	VE	EUR	KS
BTS 8-50/-	8	50	55/ 65/ 75	5/ - /-	45/ 55/ 65	SW 13	50 00 604 770	50	92,40 <sup>1)</sup>	L968
BTS 8-70/5	8	70	55/ 65/ 75	25/ 15/ 5	45/ 55/ 65	SW 13	50 00 604 771	50	97,85 <sup>1)</sup>	L968
BTS 8-80/15	8	80	55/ 65/ 75	35/ 25/ 15	45/ 55/ 65	SW 13	50 00 604 772	50	103,20 <sup>1)</sup>	L968
BTS 8-90/25	8	90	55/ 65/ 75	45/ 35/ 25	45/ 55/ 65	SW 13	50 00 604 773	50	113,40 <sup>1)</sup>	L968
BTS 10-60/-	10	60	65/ 85/ 95	5/ - /-	55/ 75/ 85	SW 15	50 00 604 774	50	126,30 <sup>1)</sup>	L968
BTS 10-90/5	10	90	65/ 85/ 95	35/ 15/ 5	55/ 75/ 85	SW 15	50 00 604 775	1	137,70 <sup>1)</sup>	L968
BTS 10-100/15	10	100	65/ 85/ 95	45/ 25/ 15	55/ 75/ 85	SW 15	50 00 604 776	1	144,65 <sup>1)</sup>	L968
BTS 10-120/35	10	120	65/ 85/ 95	65/ 45/ 35	55/ 75/ 85	SW 15	50 00 604 777	1	153,60 <sup>1)</sup>	L968
BTS 10-140/55	10	140	65/ 85/ 95	85/ 65/ 55	55/ 75/ 85	SW 15	50 00 604 778	1	178,60 <sup>1)</sup>	L968
BTS 10-160/75	10	160	65/ 85/ 95	105/ 85/ 75	55/ 75/ 85	SW 15	50 00 604 779	1	214,70 <sup>1)</sup>	L968
BTS 10-180/95	10	180	65/ 85/ 95	125/105/ 95	55/ 75/ 85	SW 15	50 00 604 780	1	296,00 <sup>1)</sup>	L968
BTS 10-200/115	10	200	65/ 85/ 95	145/125/115	55/ 75/ 85	SW 15	50 00 604 781	1	305,40 <sup>1)</sup>	L968
BTS 10-240/155	10	240	65/ 85/ 95	185/165/155	55/ 75/ 85	SW 15	50 00 604 782	1	388,00 <sup>1)</sup>	L968
BTS 10-280/195	10	280	65/ 85/ 95	225/205/195	55/ 75/ 85	SW 15	50 00 604 783	1	444,30 <sup>1)</sup>	L968
BTS 14-80/-	14	80	85/110/125	5/ - /-	75/100/115	SW 21	50 00 604 784	1	406,35 <sup>1)</sup>	L968
BTS 14-110/-	14	110	85/110/125	35/ 10/ -	75/100/115	SW 21	50 00 604 785	1	479,60 <sup>1)</sup>	L968

<sup>1)</sup> Preis per 100 St.



## Hammertacker

schwere Ausführung · für Klammern bis 10 mm Länge · lackierte Oberfläche · mit ergonomischem Griff

für Heftklammern 6-10 mm (Art.-Nr. 40 00 813 876, 40 00 813 878, 40 00 813 880, 40 00 813 886, 40 00 813 888, 40 00 813 890)

Lieferung in Blisterbox

Art.-Nr.	EUR	KS
40 00 813 676	37,90	C592



## Flachdrahtklammer 11 passend zu NOVUS-Geräten:

(Typ + Klammerlängen in mm)  
J-25 (4-10), J-29 (6-14), J-032 (6-10), J-105 (6-14)

### Zur Befestigung von:

Papier, Folien, Hefrandmatten, weichen Kunststoffplatten, Profilholz und Paneelen mit Krallen, Teerpappe

Stahldraht · verzinkt

VE = 1 Pack

Draht-B. mm	Klammer-B. mm	Schenkel-L. mm	Inhalt St.	Art.-Nr.	EUR	KS
<b>SB-Klarsichtpackungen</b>						
<b>Großpackungen</b>						
1,25	10,6	6	5000	40 00 813 886	11,00 <sup>1)</sup>	F591
1,25	10,6	8	5000	40 00 813 888	12,00 <sup>1)</sup>	F591
1,25	10,6	10	5000	40 00 813 890	12,80 <sup>1)</sup>	F591

<sup>1)</sup> Preis per Pack

## Drahtstift DIN 1151 B

Stahl blank, versenkt

Größe 14/25- Paketgröße 1,0 kg  
 Größe 16/30- Paketgröße 1,0 kg  
 Größe 18/35- Paketgröße 2,5 kg  
 Größe 20/40- Paketgröße 2,5 kg  
 Größe 22/45- Paketgröße 2,5 kg  
 Größe 22/50- Paketgröße 2,5 kg  
 Größe 22/55- Paketgröße 2,5 kg  
 Größe 25/55- Paketgröße 2,5 kg  
 Größe 25/60- Paketgröße 2,5 kg  
 Größe 28/65- Paketgröße 2,5 kg  
 Größe 31/65- Paketgröße 2,5 kg  
 Größe 28/70- Paketgröße 2,5 kg  
 Größe 31/70- Paketgröße 2,5 kg  
 Größe 31/80- Paketgröße 2,5 kg  
 Größe 31/80- Paketgröße 5,0 kg  
 Größe 34/80- Paketgröße 5,0 kg  
 Größe 34/90- Paketgröße 5,0 kg  
 Größe 38/100- Paketgröße 5,0 kg  
 Größe 42/100- Paketgröße 5,0 kg  
 Größe 42/110- Paketgröße 5,0 kg  
 Größe 42/120- Paketgröße 5,0 kg  
 Größe 46/130- Paketgröße 5,0 kg  
 Größe 55/140- Paketgröße 5,0 kg  
 Größe 55/160- Paketgröße 5,0 kg  
 Größe 60/180- Paketgröße 5,0 kg  
 Größe 70/210- Paketgröße 5,0 kg  
 Größe 76/230- Paketgröße 5,0 kg  
 Größe 76/260- Paketgröße 5,0 kg  
 Größe 88/280- Paketgröße 5,0 kg  
 Größe 88/300- Paketgröße 5,0 kg



Material	Art.-Nr.	EUR	KS
Stahl	42 01 000 015	a. Anfrage	▷ KV00

## Doppelkopfstift

blank · runder Schaft

Größe 31/65-75- Paketgröße 5,0 kg  
 Größe 34/80-90- Paketgröße 5,0 kg



Material	Art.-Nr.	VE	EUR	KS
Stahl	42 01 000 016	5	a. Anfrage	▷ KV00

## Stahlnagel BÄR

mit Tiefenversenkkopf · mit unterbrochener Längsrieffelung · gehärtet · metallisiert

Ø x L mm	Art.-Nr.	VE	EUR	KS
2,7 x 40	10 00 122 104	250	3,40 <sup>1)</sup>	F591
3,5 x 55	10 00 122 109	250	4,15 <sup>1)</sup>	F591
3,5 x 65	10 00 122 110	250	4,65 <sup>1)</sup>	F591
4,5 x 50	10 00 122 112	250	5,90	F591
4,5 x 60	10 00 122 113	250	6,60 <sup>1)</sup>	F591
4,5 x 70	10 00 122 114	250	7,60 <sup>1)</sup>	F591
4,5 x 80	10 00 122 115	250	9,10 <sup>1)</sup>	F591

<sup>1)</sup> Preis per 100 St.



## Stahlnagel BÄR

mit Scheibenkopf · mit unterbrochener Längsrieffelung · gehärtet · metallisiert

Ø x L mm	Art.-Nr.	VE	EUR	KS
3,5 x 30	10 00 122 119	250	6,30 <sup>1)</sup>	F591
3,5 x 40	10 00 122 124	250	7,00 <sup>1)</sup>	F591
3,5 x 50	10 00 122 125	250	7,90 <sup>1)</sup>	F591
3,5 x 60	10 00 122 126	250	8,30 <sup>1)</sup>	F591
3,5 x 70	10 00 122 127	125	9,70 <sup>1)</sup>	F591
3,5 x 80	10 00 122 128	125	12,30 <sup>1)</sup>	F591

<sup>1)</sup> Preis per 100 St.



# Bauelemente, Draht- und Baueisenwaren, Bauspezialartikel

## Bindedrahtröllchen

Drahtmäuse · aus weich geglühtem Draht · in Eimern à 20 kg

VE = kg

Preis per 100 kg



Ø mm	Art.-Nr.	VE	EUR	KS
1,4	42 01 000 011	20	a. Anfrage	▷ KV00



## Eisendraht

geglüht · in Ringen

### Ringgröße ca. 2,5 kg

Ø 1,2 mm

Ø 1,4 mm

### Ringgröße ca. 5,0 kg

Ø 1,8 mm

Ø 2,0 mm

Ø 2,5 mm

Ø 2,8 mm

Ø 3,1 mm

### Ringgröße ca. 25,0 kg

Ø 2,0 mm

Ø 3,1 mm

Ø 4,0 mm

Ø 5,0 mm

### Ringgröße lg. Adern

Ø 1,2 mm

Ø 1,4 mm

Ø 2,0 mm

Ø 2,5 mm

Ø 2,8 mm

Ø 3,1 mm

Ø 4,0 mm

Ø 5,0 mm

Ø 6,0 mm

Art.-Nr.	VE	EUR	KS
42 01 000 012	25	a. Anfrage	▷ KV00



## Betonbindedraht

einfach

Ø mm	Länge mm	Art.-Nr.	VE	EUR	KS
1,0	100	40 00 818 759	1000	5,20	G592
1,0	120	40 00 818 760	1000	5,30	G592
1,0	140	40 00 818 761	1000	5,60	G592
1,0	160	40 00 818 762	1000	6,20	G592



## Betonbindedraht

Klassik doppelt

Ø mm	Länge mm	Art.-Nr.	VE	EUR	KS
1,0	100	40 00 818 765	1000	7,90	G592
1,0	120	40 00 818 766	1000	8,50	G592
1,0	140	40 00 818 767	1000	8,90	G592
1,0	160	40 00 818 768	1000	9,50	G592

# Bauelemente, Draht- und Baueisenwaren, Bauspezialartikel

## Drillapparat

gefräste Spindel mit automatischem Rücklauf · widerstandsfähiger, rutschsicherer Kunststoffgriff · REACH-Konform · Knarrenbüchse aus besonders verschleißfester Spezialbronze · Anschlagdämpfer aus Kunststoff · zum automatischen Verdrillen von Ösendraht bei Beton- und Sackbindearbeiten · konzipiert für den harten Einsatz



Länge mm	Art.-Nr.	EUR	KS
310	40 00 818 733	15,00	G592

## Erdungsbandeisen

mit geschnittenen, verzinkten Kanten · DIN 1614/1016 · Auflage Z 500, nach D V V, in Ringen · unverpackt · 1 kg = ca. 1,19 m

VE = kg

Preis per 100 kg



Abmessung mm	Art.-Nr.	VE	EUR	KS
3,5 x 30	42 01 000 013	50	a. Anfrage	▷ KV00

## Erdungsbandeisen

1 kg = ca. 1,19 m

VE = kg

Preis per kg



Abmessung mm	Art.-Nr.	VE	EUR	KS
3,5 x 30	42 01 000 014	50	a. Anfrage	▷ KV00



## Erdungsdraht

Runddraht nach DIN EN 50 164-2 · Zinkauflage 350 g/m<sup>2</sup>

Oberfläche	Material	Ø mm	Art.-Nr.	EUR	KS
verzinkt	Stahl	10	42 01 000 025	a. Anfrage	▷ KV00
	Edelstahl	10	42 01 000 026	a. Anfrage	▷ KV00



## Erdungsdraht

Runddraht nach DIN EN 50 164-2 · Rund 10/13 mm

Oberfläche	Material	Ø mm	Art.-Nr.	EUR	KS
verzinkt, mit PVC-Ummantelung	Stahl	10-13	42 01 000 027	a. Anfrage	▷ KV00



## Keilverbinder

stabile Ausführung aus Stahl · für Erdungsbandeisen und Erdungsdraht · Klemmbereich bis 40/40 mm bzw. Ø 10/8 mm · VE = Stück · ohne Zulassung · Verwendung nur im ungerüttelten Beton

Größere Mengen auf Anfrage!

Oberfläche	Art.-Nr.	VE	EUR	KS
feuerverzinkt	10 00 139 035	25	1,70	F591



## Kreuzverbinder

nach DIN EN 62561-1 · Stahl · mit Sechskantschlitzschrauben und Muttern M 8 · rund / rund 8- 10 mm

Oberfläche	Art.-Nr.	VE	EUR	KS
feuerverzinkt	10 00 139 033	25	2,40	F591



## Kreuzverbinder

nach DIN EN 62561-1 · Stahl · mit Sechskantschlitzschrauben und Muttern M 8 · flach / flach 30 mm

Oberfläche	Art.-Nr.	VE	EUR	KS
feuerverzinkt	10 00 139 034	25	2,40	F591



# Bauelemente, Draht- und Baueisenwaren, Bauspezialartikel



## DELTA®-Mauerwerkssperre

Schutz des Mauerwerks gegen aufsteigende Feuchtigkeit · allgemeines bauaufsichtliches Prüfzeugnis Nr. P-10.13-SKZ-301 SKZ Würzburg · auch als Feuchtigkeitssperre unter Estrich geeignet

VE = 12 Rl. á 25 m (1 Krt.)



Länge m	Breite cm	Art.-Nr.	VE	EUR	KS
25	11,5	42 00 000 593	12	a. Anfrage	> KV00
25	17,5	42 00 000 594	12	a. Anfrage	> KV00
25	24,0	42 00 000 595	12	a. Anfrage	> KV00
25	30,0	42 00 000 596	12	a. Anfrage	> KV00
25	36,5	42 00 000 597	12	a. Anfrage	> KV00



## Noppenbahn DELTA®-NB

Sauberkeitsschicht, Grundmauerschutz und Sickerschicht in 2-schaligen Konstruktionen



L x B m	Art.-Nr.	EUR	KS
20000 x 1000	42 00 000 588	a. Anfrage	> KV00
20000 x 2000	42 00 000 590	a. Anfrage	> KV00
20000 x 3000	42 00 000 592	a. Anfrage	> KV00



## Grundmauerschutz DELTA®-MS

Sauberkeitsschicht unter Betonsohlen, Grundmauerschutz und Sickerschicht in 2-schaligen Konstruktionen



L x B m	Art.-Nr.	EUR	KS
20000 x 1500	42 00 000 584	a. Anfrage	> KV00
20000 x 2400	42 00 000 586	a. Anfrage	> KV00



## Schutz- und Dränsystem DELTA®-TERRAXX

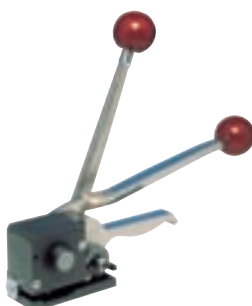
Schutz- und Dränsystem für druckbelastbare senkrechte und waagerechte Untergründe entsprechend DIN 18195 und DIN 4095 · mit integriertem Selbstkleberband · ideal als Horizontaldränung geeignet



L x B m	Art.-Nr.	EUR	KS
12500 x 2400	42 00 000 582	a. Anfrage	> KV00

## Spann- und Verschlussgerät

ohne Hülsen · für Bandbreiten 13, 16 oder 19/20 mm · Spannen und Verschießen mit einem Gerät · **vertikal und horizontal einsetzbar** · einfache Handhabung durch sichere Bandführung und optimal dosierbare Bandspannung · die Einkerbtiefe des Trennmessers kann auf die **Bandstärke 0,38 - 0,63 mm** eingestellt werden, das Band wird abgeschnitten



für Bandbreite mm	Art.-Nr.	EUR	KS
13	91 80 487 060	822,00	> G781
16	91 80 487 061	822,00	> G781
19/20	91 80 487 062	822,00	> G781

# Bauelemente, Draht- und Baueisenwaren, Bauspezialartikel

## Stahlbandabroller

fahrbarer Stahlbandabroller mit Ablagekasten · Stahlblech pulverbeschichtet · für Bandbreiten 13-20 mm



für Innenkern-Ø mm	Ausführung	Art.-Nr.	EUR	KS
300	fahrbar	91 80 487 082	204,00	▷ G781

## Verpackungsstahlband

kaltgewalzt · mit arrondierten Kanten · gewachst · Scheibenwicklung · Innen-Ø 300 mm

VE = kg (jeweils 2 Ringe zusammengebunden)



Art.-Nr.	10 00 139 002 +	10 00 139 003 +	10 00 139 004 +
Breite mm	13	16	19
Stärke mm	0,5	0,5	0,5
Lauflänge m/100 kg	2016	1600	1347
Reißkraft ca. kg	540	680	810
Dehnung %	3	3	3
Ringgewicht kg	20	25	28

Art.-Nr.	VE	EUR	KS
10 00 139 002 +	40	236,00 <sup>1)</sup>	E780
10 00 139 003 +	50	224,00 <sup>1)</sup>	E780
10 00 139 004 +	56	224,00 <sup>1)</sup>	E780

<sup>1)</sup> Preis per 100 kg

## Verschlusshülse

für Verpackungsbandeisen · C-Form · verzinkt · VE = Karton à 3000 Stück



Breite mm	Länge mm	Art.-Nr.	VE	EUR	KS
13	28	10 00 139 009	3000	29,80 <sup>1)</sup>	F780
16	28	10 00 139 010	3000	29,80 <sup>1)</sup>	F780
19	28	10 00 139 011	3000	31,10 <sup>1)</sup>	F780

<sup>1)</sup> Preis per 1000 St.

## Umreifungsset

für Kunststoffbänder 13 mm · für den gelegentlichen Einsatz · Spann- und Verschlussgerät ohne Umstellen für Bandbreiten 13 und 16 mm verwendbar · Bandspendekarton PP-Kunststoffband 1000 m, 13 x 0,5 mm schwarz · 1000 Stück Verschlusshülsen 13 x 28 mm, verzinkt · Metallkoffer

Alle Komponenten können einzeln bestellt werden.



Ausführung	Band-B. mm	Art.-Nr.	EUR	KS
Komplett-Set	13	91 80 487 090	355,00	▷ G781

# Bauelemente, Draht- und Baueisenwaren, Bauspezialartikel

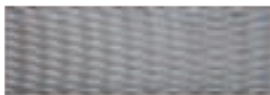
## Bandspanner für Umreifungsbänder



für Bandbreite mm	Art.-Nr.	EUR	KS
9-20	90 00 487 652	96,70	E780

## Umreifungsband

ideal für viele Anwendungen, da flexibel einsetzbar · durch Längs- und Queranordnung der Polyesterfäden wird extrem hohe Festigkeit erreicht und ein Ausfransen der Bandenden vermieden · hervorragend geeignet, um schwere Lasten mit der nötigen Sicherheit zu befördern · Kernloch-Durchmesser 76 mm

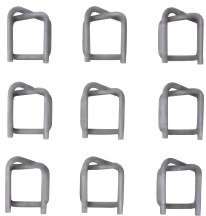


Breite mm	Stärke mm	Lauflänge m	Reißkraft ca. kg	Art.-Nr.	VE	EUR	KS
13	0,9	1100	375	90 00 487 640 +	3	72,00 <sup>1)</sup>	G780
16	0,9	850	450	90 00 487 641 +	3	68,50 <sup>1)</sup>	G780
19	0,9	500	750	90 00 487 642 +	3	67,50 <sup>1)</sup>	G780

<sup>1)</sup> Preis per Rolle

## Verschlussklemme

verzinkt · für Umreifungsbänder · VE = Kartoninhalt



Breite mm	Drahtstärke mm	Kartoninhalt St.	Art.-Nr.	EUR	KS
13	3,3	1000	90 00 487 648	51,00	E790
16	3,5	1000	90 00 487 649	59,50	F780
19	3,8	1000	90 00 487 650	89,90	E780

## Bandabroller

für Umreifungsbänder mit Innenkern-Ø 76 mm, bzw. 200 mm · fahrbar für den mobilen oder stationären Einsatz · mit Ablageschale für Verschlussklemmen und Spanngerät



90 00 487 654



90 00 487 655

für Innenkern-Ø mm	Ausführung	Art.-Nr.	EUR	KS
76	tragbar	90 00 487 654	94,00	F780
76	fahrbar	90 00 487 655	121,50	F780

RICHTWERTTABELLE

GAH ALBERTS



Mit CE-Kennzeichnung	CE	CE	CE	CE	CE	CE	CE	CE	-	-	-	-	-	-	-	-	-	CE
max. Höhe: 120 cm 		●	●	●	●	●	●	●	●	●	●	●	●	●	●	●	●	●
max. Höhe: 150 cm 	●	●	●	●		●			●	●	●	●	●	●	●	●	●	●
max. Höhe: 120 cm 	●	●	●						●	●	●		●	●	●	●	●	●
max. Höhe: 150 cm 	●	●	●						●	●	●		●	●	●	●	●	●
max. Höhe: 180 cm 	●																	●
max. Höhe: 180 cm 	●	●	●						●	●	●		●	●	●	●	●	●
max. Höhe: 200 cm 	●																	
max. Höhe: 250 cm 	●																	
max. Höhe: 250 cm 	●																	

RICHTWERTTABELLE

Beim Bauen von Holzkonstruktionen spielt die Statik eine wichtige Rolle. Sie wird beeinflusst durch Holzstärken und -arten, Schrauben, Pfostenabstände und Bauweise. Für Ihre Sicherheit haben die gekennzeichneten Pfostenträger eine CE-Zulassung.

www.gah.de

# Bauelemente, Draht- und Baueisenwaren, Bauspezialartikel

**SIMPSON**  
StrongTie

## Windrispenband EN 14545

in vielseitigen Baukonstruktionen und zur Dachaussteifung einsetzbar · Lochgrößen: Ø 5 mm · Rolle à 50 Meter · Bandstahl feuerverzinkt

Zulassung für 1,5mm Blechdicke Z-9.1-629

Aufgrund stark schwankender Stahlpreise handelt es sich bei unseren Preisen um unverbindliche Richtpreise.



Band-B. mm	Band-St. mm	Loch-Ø mm	Art.-Nr.	EUR	KS
40	2,0	5	30 00 257 560	178,50 <sup>1)</sup>	Z093
60	2,0	5	30 00 257 562	315,00 <sup>1)</sup>	Z093
40	1,5	5	30 00 257 561	168,00 <sup>1)</sup>	Z093
60	1,5	5	30 00 257 563	294,00 <sup>1)</sup>	Z093

<sup>1)</sup> Preis per Rolle

**GAH ALBERTS**  
Ideen für Haus und Garten

## Lochband

Material: Stahl roh · Oberfläche: sendzimirverzinkt



Materialstärke mm	Loch-Ø mm	Rollenlänge m	Maß a mm	Maß b mm	Art.-Nr.	EUR	KS
1	7	10	20	12	30 00 200 399	13,94	Z100

**SIMPSON**  
StrongTie

## Sparrenpfettenanker ETA 07/0137

können in Dachkonstruktionen verwendet werden · dienen zur Verankerung von Pfetten auf Trägern · Stahl feuerverzinkt



Schenkel-B. mm	Stärke mm	Modell	Art.-Nr.	VE	EUR	KS
34,5	2	SPF210 links	30 00 257 427	1	1,16 <sup>1)</sup>	Z093
34,5	2	SPF250 rechts	30 00 257 437	1	1,93 <sup>1)</sup>	Z093
34,5	2	SPF290 links	30 00 257 428	1	2,42 <sup>1)</sup>	Z093
34,5	2	SPF290 rechts	30 00 257 438	1	2,42 <sup>1)</sup>	Z093
34,5	2	SPF330 links	30 00 257 429	1	3,50 <sup>1)</sup>	Z093
34,5	2	SPF330 rechts	30 00 257 439	50	3,50 <sup>1)</sup>	Z093
34,5	2	SPF370 links	30 00 257 441	1	4,27	Z093
34,5	2	SPF370 rechts	30 00 257 440	1	4,27	Z093

<sup>1)</sup> Preis per St.

**GAH ALBERTS**  
Ideen für Haus und Garten

## Ankernagel bauaufsichtlich zugelassen

sind eingestuft in Tragfähigkeitsklasse III nach DIN 1052 · Material: Stahl roh · Oberfläche: verzinkt · Großpack im Karton



Maß a Ø mm	Maß b mm	Inhalt St.	Art.-Nr.	VE	EUR	KS
4	40	250	30 00 200 728	10	8,89	Z100
4	50	1000	30 00 200 749	1	46,13	Z100
4	60	800	30 00 200 750	1	46,13	Z100

**GAH ALBERTS**  
Ideen für Haus und Garten

## Überfalle

mit Zierspitze · Material: Stahl, Oberfläche: galvanisch gelb verzinkt



Anzahl Löcher	Loch-Ø mm	Stärke mm	Maß a mm	Maß b mm	Maß c mm	Maß d mm	Art.-Nr.	EUR	KS
1/1/2	7 x 35 / 8,5 x 8,5 / 6	3	80	35	260	44	30 00 200 298	6,04	Z100

# Bauelemente, Draht- und Baueisenwaren, Bauspezialartikel

## Öse auf Platte

Nr. 348519 passend zu Überfallen Nr. 30 00 200 529 · Material: Stahl,  
Oberfläche: galvanisch gelb verzinkt

**GAH ALBERTS**  
Ideen für Haus und Garten



Anzahl Löcher	Loch-Ø mm	Materialstärke mm	Bügelbreite mm	Bügelhöhe mm	Maß a mm	Maß b mm	Maß c Ø mm	Art.-Nr.	EUR	KS
4	5,5	2	27,5	27	37	37	7	30 00 200 530	1,32	Z100
4	9	3	32	29	50	50	8	30 00 200 531	1,57	Z100

## Schlossriegel

mit flachem Griff mit versenkten Schraublöchern · Material: Stahl,  
Oberfläche: galvanisch gelb verzinkt · Ausführung: **gerade**, mit befestigter Schlaufe

**GAH ALBERTS**  
Ideen für Haus und Garten



Anzahl Löcher	Loch-Ø mm	Ausschub mm	Maß a mm	Maß b mm	Maß c mm	Maß d mm	Maß e mm	Art.-Nr.	EUR	KS
6 / 2	5 / 4	27	100	44	16	13	45	30 00 200 115	4,08	Z100
6 / 2	5 / 4	33	120	44	16	13	45	30 00 200 116	5,20	Z100
6 / 2	5 / 4,5	41	140	52	20	16	55	30 00 200 117	6,54	Z100
6 / 2	5,5 / 4,5	44	160	56	22	16	55	30 00 200 118	8,11	Z100
6 / 2	5,5 / 4,5	56	180	64	25	20	72	30 00 200 114	9,24	Z100
6 / 2	5,5 / 4,5	65	200	64	25	20	73	30 00 200 119	11,27	Z100

## Schlossriegel

mit flachem Griff mit versenkten Schraublöchern · Material: Stahl,  
Oberfläche: galvanisch gelb verzinkt · Ausführung: **gekröpft**, mit befestigter Schlaufe

**GAH ALBERTS**  
Ideen für Haus und Garten



Anzahl Löcher	Loch-Ø mm	Ausschub mm	Maß a mm	Maß b mm	Maß c mm	Maß d mm	Maß e mm	Art.-Nr.	EUR	KS
6 / 2	5 / 4,7	20	100	44	16	22	40	30 00 200 120	4,51	Z100
6 / 2	5 / 4,7	25	120	44	16	22	40	30 00 200 122	5,64	Z100
6 / 2	5 / 4,2	30	140	52	20	20	47	30 00 200 123	7,23	Z100
6 / 2	5,5 / 4,2	32	160	56	22	20	47	30 00 200 121	9,01	Z100

## Ladenband

Ausführung: Abschluss abgerundet · Material: Stahl roh, galvanisch gelb verzinkt

**GAH ALBERTS**  
Ideen für Haus und Garten

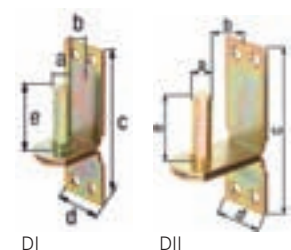


Anzahl Löcher	Loch-Ø mm	Stärke mm	Maß a mm	Maß c mm	Art.-Nr.	EUR	KS
2 / 1	7 / 9 x 9	3	300	30	30 00 200 244	2,99	Z100
3 / 1	7 / 9 x 9	3	400	30	30 00 200 245	3,36	Z100
4 / 1	7 / 9 x 9	3	500	30	30 00 200 246	3,74	Z100

## Kloben auf Platte

Haken · Stahl roh, galvanisch gelb verzinkt

**GAH ALBERTS**  
Ideen für Haus und Garten



Anzahl Löcher	Loch-Ø mm	Materialstärke mm	Maß a mm	Maß a Ø mm	Maß b mm	Maß c mm	Maß d mm	Maß e mm	Art.-Nr.	EUR	KS
<b>DI</b>											
4	5,0	2,5	10	10	10	90	30	35	30 00 200 188	2,24	Z100
4	6,5	4	13	13	11	100	35	40	30 00 200 190	2,84	Z100
4	7,2	4,5	16	16	13	115	40	45	30 00 200 192	3,72	Z100
6	7,2	6	20	20	20	167	60	45	30 00 200 194	10,14	Z100

# Bauelemente, Draht- und Baueisenwaren, Bauspezialartikel

**GAH ALBERTS**  
Ideen für Haus und Garten

**Kloben zum Einmauern**  
E-Mauerhaken · Material: Stahl roh · für 1/2 Stein



Materialstärke mm	Maß a mm	Maß a Ø mm	Maß b mm	Maß c mm	Art.-Nr.	EUR	KS
<b>galvanisch gelb verzinkt</b>							
6	13	13	186	40	30 00 200 202	3,57	Z100
8	16	16	193	45	30 00 200 204	4,39	Z100
<b>feuerverzinkt</b>							
8	16	16	193	45	30 00 200 203	5,20	Z100
8	20	20	284	60	30 00 200 205	11,06	Z100

**GAH ALBERTS**  
Ideen für Haus und Garten

**Werfgehänge**  
mit vernietetem Stift · Material: Stahl roh, Oberfläche: galvanisch gelb verzinkt



Anzahl Löcher	Loch-Ø mm	Stärke mm	Maß a mm	Maß b mm	Maß c mm	Maß d mm	Art.-Nr.	EUR	KS
5 / 1 / 1	6 / 9 / 7 x 7	2,5	202	77	48	35	30 00 200 279	2,84	Z100
5 / 1 / 1	6 / 9 / 7 x 7	2,5	252	77	48	35	30 00 200 280	3,28	Z100
6 / 1 / 1	6 / 9 / 7 x 7	2,5	302	77	48	35	30 00 200 281	3,47	Z100

**GAH ALBERTS**  
Ideen für Haus und Garten

**Kloben auf Platte**  
Haken · Stahl roh, feuerverzinkt



DI

Anzahl Löcher	Loch-Ø mm	Materialstärke mm	Maß a mm	Maß a Ø mm	Maß b mm	Maß c mm	Maß d mm	Maß e mm	Art.-Nr.	EUR	KS
<b>DI</b>											
4	6,0	4	13	13	11	100	35	40	30 00 200 189	3,14	Z100
4	7,2	4,5		16	13	115	40	45	30 00 200 191	4,20	Z100
6	7,2	6	20	20	20	167	60	45	30 00 200 193	11,72	Z100

**GAH ALBERTS**  
Ideen für Haus und Garten

**Kloben auf Platte**  
DI-Haken · Edelstahl



Anzahl Löcher	Loch-Ø mm	Materialstärke mm	Maß a Ø mm	Maß b mm	Maß c mm	Maß d mm	Maß e mm	Art.-Nr.	EUR	KS
4	6,0	4	13	10	100	35	40	30 00 200 306	14,63	Z100
4	8,0	5	16	13	115	40	45	30 00 200 307	17,18	Z100